

ES734241

摄像机辅助照明 • 入射光线灯具

LED 入射灯, 73x68x44mm, 白光, 65W, 80000lx, 6000K, 12° 光束角, 230V AC, 铝质, 开/关开关

包括 插入式电源



小光束角

对于任何一种使用摄像传感器的检查任务, 照明都是至关重要的, 因为只有高对比度的图像才能进行可重复的评估。在这里, 照明具有决定性的影响。选择取决于不同的因素, 如与测试对象的距离、其大小、要测试的部件标准或预期的环境条件。

电气特性

电气连接的类型	C 型插头 (CEE 7/16)
闪光灯控制器	没有
权力	60 W
保护等级	I
工作电压 (AC 50Hz)	230 V
工作电压	230 伏交流 (50 赫兹)

机械特征

宽度	44 mm
高度	73 mm
长度	68 mm
前面的屏幕散射行为	清楚
外壳材料	铝合金
导光板	1/4英寸
尺寸	1/4 英寸, 68 毫米长

光学特征

LED的数量	7
500毫米距离时的照度	80000 lx
色温	6000 K
灯具	LED
光源	白光
光束扩散的角度	12 °

其他特点

特点	开关点集成
运行模式	长期运行

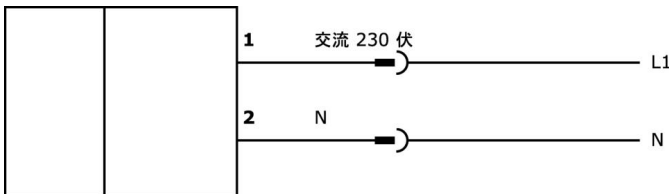
种类

ETIM 8	EC000348 机器和工作台灯
--------	------------------

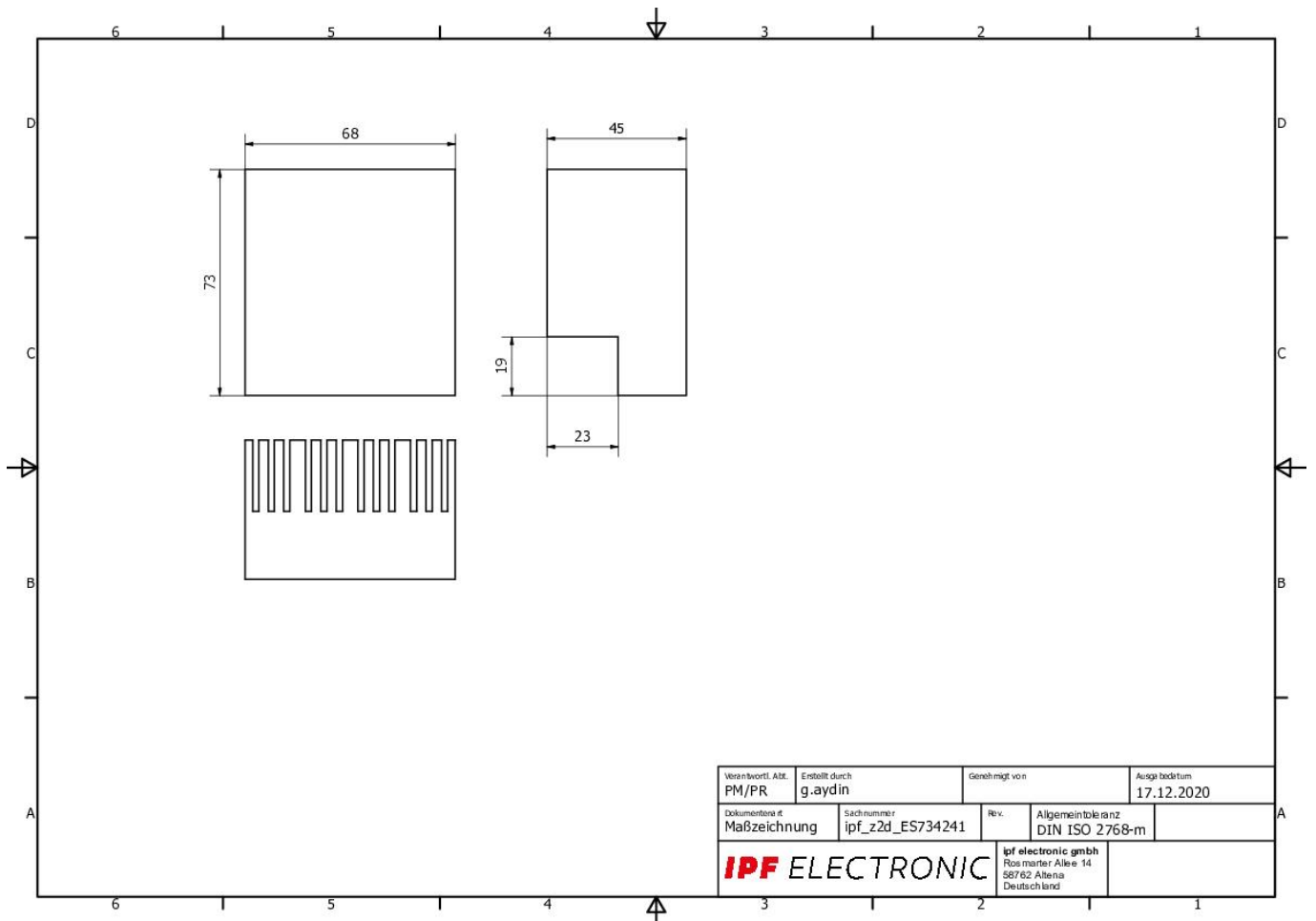
更多

IPF产品组	915相机照明
包装尺寸	210 x 138 x 95 mm
总重量	799 g
海关税号	94054239
WEEE编号	40951076
适应性强	是
符合RoHS标准	是

连接



尺寸图





安装

安装工作只能由合格的电工来完成!



废弃处理

根据第 6 条第 3 款 ElektroG 规定的 WEEE
编号 : 40951076

安全警告

/ 在初始操作之前，请确保遵循产品信息中可能提供的所有安全说明。

/ 切勿在人的安全取决于其功能的应用中使用这些设备。

/ LED照明系统可以产生强烈的紫外线辐射，在使用不当的情况下会损害眼睛。制造商对因使用或连接不当造成的损害不负责任。