

## EY000002

## LED灯 • 灯带

LED 灯条, 10x3x2500mm, RGB, 19.2W, 150 个 LED, 不干胶, 与控制器 VY000009 一起使用, 电缆插头 M12 4-针, 电缆长 1 米, IP50, 透明塑料硅胶模制件



/ 多段 RGB LED 灯条

### 多种操作模式, 可通过 IO-Link 进行个性化参数设置 通过 IO-Link 主站进行调试和设置

该系统由 LED 灯条/LED 外形灯和带有 IO-Link 接口的控制器组成, 可提供多种信号状态、时间序列或填充水平选项。LED 灯条或轮廓灯可通过集成在控制器中的 IO-Link 接口以高度灵活的方式进行参数设置。相应的组合 (LED 灯条/控制器或轮廓灯/控制器) 可通过五个数字输入或模拟信号进行控制, 或集成到现有的 IO-Link 环境中。

有五种可能的模式可用于单独参数设置:

1. 状态显示
- 分段显示
- 电平显示
- 倒计时
5. 演示模式

#### 电气特性

电气连接的类型	电缆连接器 M12
额定工作电流	1600 毫安
权力	19.2 W
引脚数量	4
保护等级	三
电气连接	电缆插头 M12 4 针 1 米

#### 机械特征

设计	单个
弯曲半径	15 mm
宽度	10 mm
高度	3 mm
电缆长度	1 m
长度	2500 mm
安装方法	粘合面
弯曲周期	≥100 Zyklen
保护程度 ( IP )	IP50
前面的屏幕散射行为	清楚
外壳材料	Kunststoff (PCB-Silikonguss)
环境温度	-20 - 50 °C
尺寸	2500x10x3mm

光学特征

LED的数量	150
灯具	LED
光源	RGB
光束扩散的角度	180°
风险组	1

其他特点

平均名义服务年限	50000 h
----------	---------

种类

ETIM 8
--------

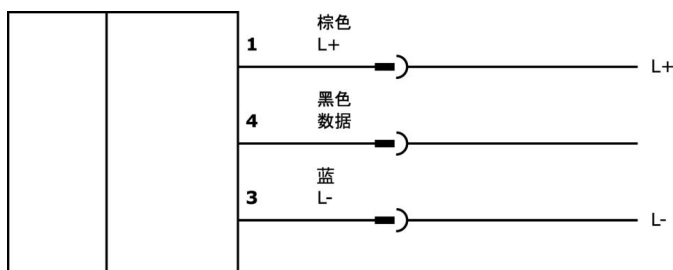
更多

IPF产品组	190个机器照明
包装尺寸	149 x 124 x 28 mm
总重量	169 g
海关税号	94054239
WEEE编号	40951076
适应性强	是
符合RoHS标准	是

重要说明

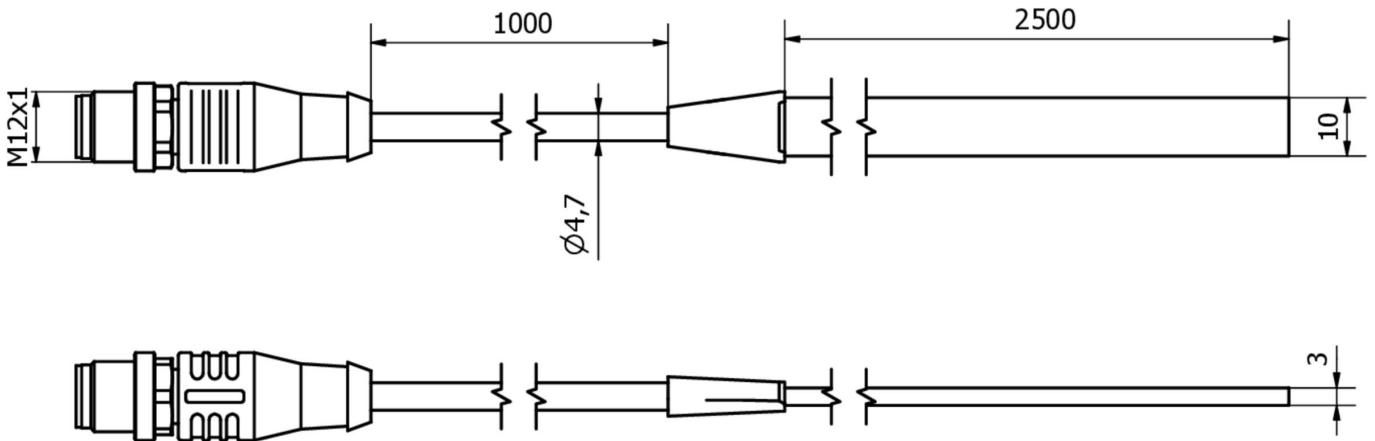
- / Die Länge der Anschlussleitung des LED-Streifens darf 3 m nicht überschreiten.
- / 产品的灌封材料含有有机硅
- / Empfindlich gegenüber elektrostatischer Entladung
- / 操作时必须使用 LED 控制器。直接使用 24VDC 会损坏灯具。

连接



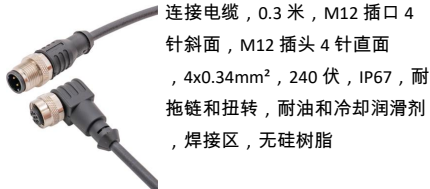
注意：仅连接至 LED 控制器 VY000009

尺寸图



摘录配件方案

VK030F21



连接电缆, 0.3 米, M12 插口 4 针斜面, M12 插头 4 针直面, 4x0.34mm<sup>2</sup>, 240 伏, IP67, 耐拖链和扭转, 耐油和冷却润滑剂, 焊接区, 无硅树脂

VK030F25



连接电缆, 0.3 米, M12 插座 4 针直插, M12 插头 4 针直插, 4x0.34mm<sup>2</sup>, PUR (聚氨酯), 240 伏, IP67, 耐拖链和扭转, 耐油和冷却润滑剂, 焊接区, 无硅树脂

VK030F28



连接电缆, 0.3 米, M12 插座 5 针直插, M12 插头 5 针直插, 5 芯, PUR (聚氨酯), 抗拖链和扭转, 耐油和冷却润滑剂, 焊接区, 无硅树脂

VK060F28



连接电缆, 0.6 米, M12 插座 5 针直插, M12 插头 5 针直插, 5 芯, PUR (聚氨酯), 耐拖链和扭转, 耐油和冷却润滑剂, 焊接区, 无硅树脂

AO000672



LED 护套型材, 用于铝型材的 PVC 保护导管, 带 8 毫米凹槽, 14x17 毫米, 本色, 按米出售

VY000009



LED 控制盒, 84x71x40mm, 控制 LED 灯条, IO-Link, 模拟, 数字, M12 插头连接器

您可以在我们的主页上找到更多配件



**安装**  
安装工作只能由合格的电工来完成!



**废弃处理**  
根据第 6 条第 3 款 ElektroG 规定的 WEEE 编号: 40951076

安全警告

! 在初始操作之前, 请确保遵循产品信息中可能提供的所有安全说明。

! 切勿在人的安全取决于其功能的应用中使用这些设备。

! LED照明系统可以产生强烈的紫外线辐射, 在使用不当的情况下会损害眼睛。制造商对因使用或连接不当造成的损害不负责任。