

## EY000003

### LED světla • Světelný pás

LED signální světlo, 12x16x504mm, RGB, 4,3W, 28 LED, provoz s řídicí jednotkou VY000009, kabelový konektor M12 3-pin, IP50, hliník+plastový difuzor

Včetně Držák

**/ Vícesegmentový RGB LED pásek**



### Několik provozních režimů, které umožňují individuální parametrizaci prostřednictvím Uvedení do provozu a nastavení se provádí prostřednictvím IO-Link masteru

Systém složený z LED pásků/profilových LED světel a řídicí jednotky s rozhraním IO-Link nabízí mnoho možností signalizace stavů, časových sekvencí nebo úrovní naplnění.

LED pásky nebo profilová světla lze velmi flexibilně parametrizovat prostřednictvím rozhraní IO-Link integrovaného v řídicí jednotce. Odpovídající kombinace (LED pásek/regulátor nebo profilová světla/regulátor) jsou pak ovládány buď prostřednictvím pěti digitálních vstupů nebo analogového signálu, nebo jsou integrovány do stávajícího prostředí IO-Link. Pro individuální parametrizaci je k dispozici pět možných režimů:

1. zobrazení stavu
2. segmenty
3. zobrazení úrovně
4. odpočítávání
5. demo režim

#### Elektrické vlastnosti

Provedení elektrické přípojky	Kabelový konektor M12
Jmenovitý provozní proud	358 mA
Výkon	4,3 W
Počet pinů	3
Třída ochrany	III
Elektrické připojení	Kabelový konektor M12 3-pin 0,3 m

#### Mechanické vlastnosti

Design	Kvádr
Šířka	16 mm
Výška	12 mm
Délka kabelu	0,3 m
Délka	504 mm
Druh krytí (IP)	IP50
Rozptylové vlastnosti čelního skla	difuzní
Materiál krytu	Hliník
Materiál čelního skla	Plast
Okolní teplota	-20 - 50 °C
rozměry	504x16x12mm

**Optické vlastnosti**

Počet LED	28
Osvětlení	LED
Druh světla	RGB
Úhel otvoru	110 °
Rizikové skupiny	1

**Ostatní vlastnosti**

Průměrná jmenovitá životnost	50000 h
------------------------------	---------

**Klasifikace**

ETIM 8
--------

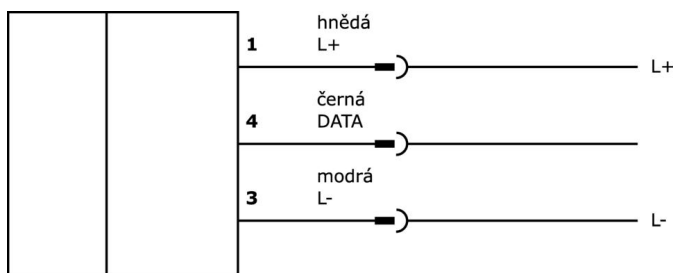
**Další**

Skupina produktů IPF	190 Osvětlení strojů
Rozměry balení	560 x 80 x 45 mm
Hrubá váha	160 g
Číslo zboží	94054239
WEEE číslo	40951076
V souladu s REACH	Ano
V souladu s RoHS	Ano

**Důležité poznámky**

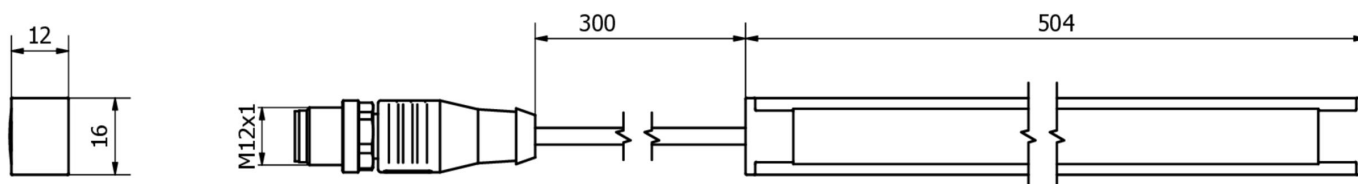
- / Die Länge der Anschlussleitung des LED-Streifens darf 3 m nicht überschreiten.
- / Zalévací směs výrobku obsahuje silikony
- / Empfindlich gegenüber elektrostatischer Entladung
- / Pro provoz je povinný LED regulátor. Přímé napájení 24 V DC svítidlo zničí.

**Přípojka**



POZOR: Připojení pouze k řídicí jednotce LED VY000009

**Rozměrový výkres**



## Výňatek z programu příslušenství

### VK030F21



Připojovací kabel, 0,3 m, zásuvka M12 4pólová úhlová, konektor M12 4pólový přímý, 4x0,34 mm<sup>2</sup>, 240 V, IP67, vhodný pro vlečné řetězy a odolný proti zkroucení, olejům a chladicím mazivům, oblast svařování, bez silikonu.

### VK030F25



Připojovací kabel, 0,3 m, zásuvka M12 4-pólová rovná, konektor M12 4-pólová rovná, 4x0,34 mm<sup>2</sup>, PUR (polyuretan), 240 V, IP67, vhodný pro vlečné řetězy a odolný proti zkroucení, olejům a chladicím mazivům, svařovací prostor, bez silikonu.

### VK030F28



Připojovací kabel, 0,3 m, zásuvka M12 5-pólová rovná, konektor M12 5-pólová rovná, 5žilový, PUR (polyuretan), vhodný pro vlečný řetěz a odolný proti zkroucení, olejům a chladicím mazivům, svařovací plocha, bez silikonu.

### VK060F28



Připojovací kabel, 0,6 m, zásuvka M12 5-pólová přímá, konektor M12 5-pólová přímá, 5žilový, PUR (polyuretan), vhodný pro vlečný řetěz a odolný proti zkroucení, olejům a chladicím mazivům, svařovací plocha, bez silikonu.

### AE000045



Montážní příslušenství, držák, plast, 43x22x15mm, balící jednotka 2 kusy, pro EY000003 a EY000004

### VY000009



Řídicí jednotka LED, 84x71x40mm, ovládání LED pásků, IO-Link, analogový, digitální, konektor M12

Další příslušenství najdete na našich domovských stránkách



### Montáž

Montáž / instalaci smí provádět pouze kvalifikovaný elektrikář!



### Likvidace

Číslo WEEE podle § 6 odst. 3 ElektroG: 40951076

## Bezpečnostní pokyny

/ Před uvedením do provozu prosím zkontrolujte, zda byly dodrženy veškeré bezpečnostní pokyny, které jsou případně uvedené v dokumentaci výrobku.

/ Nikdy nepoužívejte tato zařízení v aplikacích, kde bezpečnost osob závisí na jejich funkčnosti.

/ Systémy LED osvětlení mohou generovat intenzivní UV záření, které může při nesprávném použití poškodit oči. Výrobce nemůže nést odpovědnost za škody vzniklé v důsledku nesprávného použití či připojení.