

## EY000003

### Lámparas LED • Regleta de luces

Luz de señalización LED, 12x16x504mm, RGB, 4,3W, 28 LEDs, funcionamiento con controlador VY000009, conector de cable M12 de 3 polos, IP50, aluminio+plástico difuso

Inclusive Soporte

/ Tira LED RGB multisegmento



**Varios modos de funcionamiento que permiten la parametrización individual a través de la puesta en servicio y la configuración se realizan a través de un maestro IO-Link**

El sistema compuesto por tiras LED/luces LED de perfil y un controlador con una interfaz IO-Link ofrece muchas opciones para la señalización de estados, secuencias de tiempo o niveles de llenado.

Las tiras LED o las luces de perfil se pueden parametrizar de forma muy flexible a través de la interfaz IO-Link integrada en el controlador. A continuación, las combinaciones correspondientes (tira LED/controlador o luces de perfil/controlador) se controlan a través de las cinco entradas digitales o una señal analógica o se integran en un entorno IO-Link existente.

Para la parametrización individual se dispone de cinco modos posibles:

1. visualización de estado
2. segmentos
3. visualización de nivel
4. cuenta atrás
5. modo demostración

#### Datos eléctricos

Versión de la conexión eléctrica	Conector de cable M12
Corriente de funcionamiento asignada	358 mA
Potencia	4,3 W
Número de polos	3
Clase de seguridad	III
Conexión eléctrica	Conector de cable M12 de 3 polos 0,3 m

#### Datos mecánicos

Diseño	Cubo
Ancho	16 mm
Altura	12 mm
Longitud de cable	0,3 m
Longitud	504 mm
Grado de protección (IP)	IP50
Dispersión de luz sobre cristal delantero	difuso
Material de la carcasa	Aluminio
Material del cristal delantero	Plástico
Temperatura ambiente	-20 - 50 °C
dimensiones	504x16x12mm

**Datos ópticos**

Cantidad de LEDs	28
Medios luminosos	LED
Tipo de luz	RGB
Ángulo de apertura	110 °
Grupo de riesgo	1

**Otros datos**

Vida útil nominal media	50000 h
-------------------------	---------

**Clasificación**

ETIM 8
--------

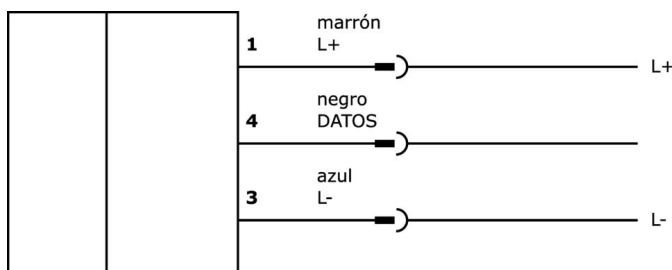
**Más**

Grupo de productos ipf	190 Iluminación para máquinas
dimensiones de embalaje	560 x 80 x 45 mm
Peso bruto	160 g
Código arancelario	94054239
WEEE número	40951076
Conforme a REACH	Sí
Conforme a RoHS	Sí

**Notas importantes**

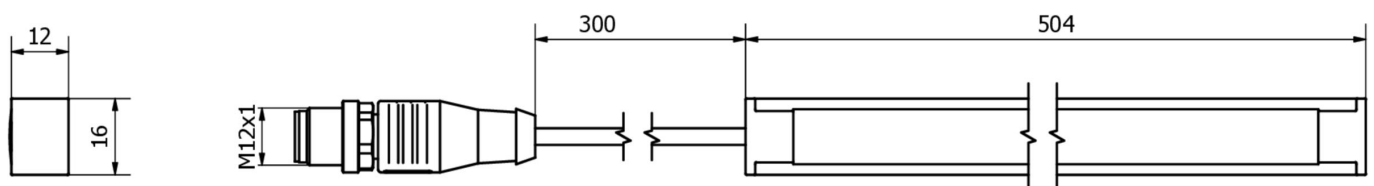
- / Die Länge der Anschlussleitung des LED-Streifens darf 3 m nicht überschreiten.
- / El compuesto de encapsulado del artículo contiene siliconas
- / Empfindlich gegenüber elektrostatisher Entladung
- / Es obligatorio un controlador LED para el funcionamiento. Una alimentación directa con 24VDC destruirá la luminaria.

**Conexión**



ATENCIÓN: Conexión sólo al controlador LED VY000009

**Dibujo acotado**



**Extracto del programa de accesorios**

**VK030F21**



Cable de conexión, 0,3 m, conector acodado M12 de 4 polos, conector recto M12 de 4 polos, 4x0,34 mm<sup>2</sup>, 240 V, IP67, resistente a cadenas de arrastre y torsión, aceites y lubricantes refrigerantes, zona de soldadura, sin silicona

**VK030F25**



Cable de conexión, 0,3 m, conector hembra M12 de 4 polos recto, conector macho M12 de 4 polos recto, 4x0,34 mm<sup>2</sup>, PUR (poliuretano), 240 V, IP67, resistente a la cadena de arrastre y a la torsión, aceites y lubricantes refrigerantes, zona de soldadura, sin silicona

**VK030F28**



Cable de conexión, 0,3 m, conector hembra M12 de 5 polos recto, conector macho M12 de 5 polos recto, de 5 conductores, PUR (poliuretano), resistente a la cadena de arrastre y a la torsión, aceites y lubricantes refrigerantes, zona de soldadura, sin silicona

**VK060F28**



Cable de conexión, 0,6 m, conector hembra M12 de 5 polos recto, conector macho M12 de 5 polos recto, de 5 conductores, PUR (poliuretano), resistente a la cadena de arrastre y a la torsión, aceites y lubricantes refrigerantes, zona de soldadura, sin silicona

**AE000045**



Accesorios de montaje, soporte, plástico, 43x22x15mm, unidad de embalaje 2 piezas, para EY000003 y EY000004

**VY000009**



Caja de control LED, 84x71x40mm, control de tiras LED, IO-Link, analógico, digital, conector M12

Encontrará más accesorios en nuestra [página web](#)



**Montaje**

El montaje/la instalación solo debe ser llevado a cabo por electricistas cualificados.



**Eliminación de residuos**

Número WEEE según § 6 párrafo 3 ElektroG: 40951076

**Indicaciones de seguridad**

**/** Antes de la puesta en marcha, asegúrese de que se han respetado todas las indicaciones de seguridad indicadas en la documentación del producto.

**/** El uso de estos productos está prohibido si tienen un efecto directo en la seguridad de las personas.

**/** Los sistemas de iluminación LED pueden emitir una radiación muy intensa que puede dañar los ojos si no se utilizan correctamente. El fabricante no se hace responsable de los daños causados por un uso o conexión inapropiados.