

EY000003

Lampes à LED • Bandeau lumineux

Lampe de signalisation LED, 12x16x504mm, RGB, 4,3W, 28 LED, fonctionnement avec contrôleur VY000009, connecteur de câble M12 3 pôles, IP50, aluminium+plastique diffus

Y compris Support

/ Bande LED RVB multi-segments



**Plusieurs modes de fonctionnement qui permettent un paramétrage individuel par IO-Link
La mise en service et l'installation s'effectuent via un maître IO-Link**

Le système composé de bandes LED/lampes profilées à LED et d'un contrôleur avec interface IO-Link offre de nombreuses possibilités de signalisation d'états, de déroulements temporels ou de niveaux de remplissage.

La bande LED ou les luminaires profilés peuvent être paramétrés de manière très flexible via l'interface IO-Link intégrée dans le contrôleur. Ensuite, les combinaisons correspondantes (bande LED/contrôleur ou luminaires profilés/contrôleur) sont soit commandées via les cinq entrées numériques ou un signal analogique, soit intégrées dans un environnement IO-Link existant. Cinq modes possibles sont disponibles pour un paramétrage individuel :

1. affichage d'état
2. segments
3. affichage du niveau de remplissage
4. compte à rebours
5. mode démo

Caractéristiques électriques

Exécution du raccordement électrique	Connecteur de câble M12
Courant assigné d'emploi	358 mA
Puissance	4,3 W
Nombre de pôles	3
Classe de protection	III
Raccordement électrique	Connecteur de câble M12 3 pôles 0,3m

Propriétés mécaniques

Forme de construction	Parallélépipède rectangle
Largeur	16 mm
Hauteur	12 mm
Longueur du câble	0,3 m
Longueur	504 mm
Indice de protection (IP)	IP50
Comportement de dispersion du pare-brise	diffus
Matériau du boîtier	Aluminium
Matériau du pare-brise	Plastique
Température ambiante	-20 - 50 °C
Dimensions	504x16x12mm

Propriétés optiques

Nombre de LED	28
Sources lumineuses	LED
Type de lumière	RGB
Angle d'ouverture	110 °
Groupe à risque	1

Autres caractéristiques

Durée de vie nominale moyenne	50000 h
-------------------------------	---------

Classification

ETIM 8

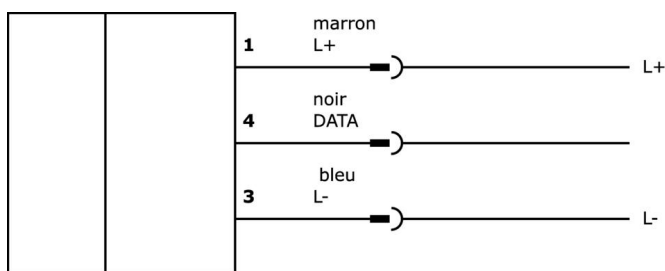
Autre

Groupe de produits IPF	190 Éclairage de la machine
Dimensions de l'emballage	560 x 80 x 45 mm
Poids brut	160 g
Numéro de tarif douanier	94054239
Numéro WEEE	40951076
Conforme à REACH	Oui
Conforme à la directive RoHS	Oui

Remarques importantes

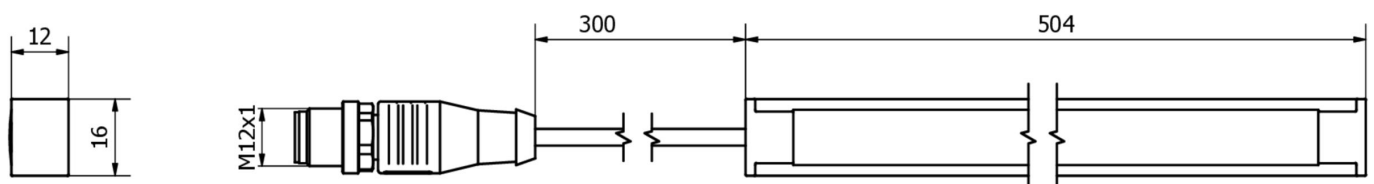
- / Die Länge der Anschlussleitung des LED-Streifens darf 3 m nicht überschreiten.
- / La masse de scellement de l'article contient des silicones.
- / Empfindlich gegenüber elektrostatisher Entladung
- / Pour le fonctionnement, il faut impérativement un contrôleur LED. Une alimentation directe en 24VDC entraîne la destruction du luminaire.

Schéma de connexion



ATTENTION : Connexion uniquement au contrôleur LED VY000009

Schéma d'encombrement



Extrait de la gamme d'accessoires

VK030F21



Câble de raccordement, 0,3m, prise M12 4 pôles coudée, prise M12 4 pôles droite, 4x0,34mm², 240V, IP67, résistant aux chaînes porte-câbles et à la torsion, huiles et fluides de coupe, domaine de soudure, sans silicone

VK030F25



Câble de raccordement, 0,3m, prise M12 4 pôles droit, prise M12 4 pôles droit, 4x0,34mm², PUR (polyuréthane), 240V, IP67, résistant aux chaînes porte-câbles et à la torsion, huiles et fluides de coupe, zone de soudure, sans silicone

VK030F28



Câble de raccordement, 0,3m, prise M12 5 pôles droit, prise M12 5 pôles droit, 5 conducteurs, PUR (polyuréthane), résistant aux chaînes porte-câbles et à la torsion, huiles et fluides de coupe, domaine de soudage, sans silicone

VK060F28



Câble de raccordement, 0,6m, prise M12 5 pôles droit, prise M12 5 pôles droit, 5 conducteurs, PUR (polyuréthane), résistant aux chaînes porte-câbles et à la torsion, huiles et fluides de coupe, domaine de soudage, sans silicone

AE000045



Accessoires de montage, support, plastique, 43x22x15mm, unité d'emballage 2 pièces, pour EY000003 et EY000004

VY000009



Boîtier de commande LED, 84x71x40mm, commande de bandes LED, IO-Link, analogique, numérique, connecteur M12

Vous trouverez d'autres accessoires sur notre site Internet



Montage

Le montage / l'installation ne doit être effectué que par un électricien spécialisé !



Élimination

Numéro WEEE selon § 6 alinéa 3 ElektroG : 40951076

Consignes de sécurité

/ Avant la mise en service, veuillez vous assurer que toutes les consignes de sécurité figurant éventuellement dans la documentation du produit ont été respectées.

/ En cas d'impact direct sur la sécurité des personnes, l'utilisation de ces produits est interdite.

/ Les systèmes d'éclairage à LED peuvent générer des rayonnements très intenses qui peuvent, le cas échéant, endommager les yeux en cas d'utilisation non conforme. Le fabricant ne peut pas être tenu responsable des dommages causés par une utilisation ou un raccordement non conforme.