

## EY000003

### Luci a LED • Striscia luminosa

Segnale luminoso a LED, 12x16x504mm, RGB, 4,3W, 28 LED, funzionamento con controller VY000009, cavo con connettore M12 a 3 poli, IP50, alluminio+diffusore in plastica

Incluso Titolare

**/ Striscia LED RGB a più segmenti**



**Diverse modalità di funzionamento che consentono una parametrizzazione individuali. La messa in funzione e l'impostazione avvengono tramite un master IO-Link**

Il sistema composto da strisce LED/luci profilate a LED e da un controller con interfaccia IO-Link offre numerose opzioni per la segnalazione di stati, sequenze temporali o livelli di riempimento.

Le strisce LED o le luci profilate possono essere parametrizzate in modo estremamente flessibile tramite l'interfaccia IO-Link integrata nel controller. Le combinazioni corrispondenti (striscia LED/regolatore o luci profilate/regolatore) vengono quindi controllate tramite i cinque ingressi digitali o un segnale analogico oppure integrate in un ambiente IO-Link esistente.

Per la parametrizzazione individuale sono disponibili cinque possibili modalità:

1. visualizzazione dello stato
2. segmenti
3. visualizzazione del livello
4. Conto alla rovescia
5. modalità demo

#### Proprietà elettriche

Progettazione del collegamento elettrico	Connettore per cavo M12
Corrente nominale di esercizio	358 mA
Prestazioni	4,3 W
Numero di pali	3
Classe di protezione	III
Collegamento elettrico	Cavo con spina M12 a 3 pin 0,3 m

#### Proprietà meccaniche

Design	Cuboide
Larghezza	16 mm
Altezza	12 mm
Lunghezza del cavo	0,3 m
Lunghezza	504 mm
Classe di protezione (IP)	IP50
Comportamento di dispersione del parabrezza	diffuso
Materiale dell'alloggiamento	Alluminio
Materiale del parabrezza	Plastica
Temperatura ambiente	-20 - 50 °C
Dimensioni	504x16x12 mm

**Proprietà ottiche**

Numero di LED	28
Sorgente luminosa	LED
Tipo di luce	RGB
Angolo di apertura	110 °
Gruppo di rischio	1

**Altre proprietà**

Vita media nominale	50000 h
---------------------	---------

**Classificazione**

ETIM 8
--------

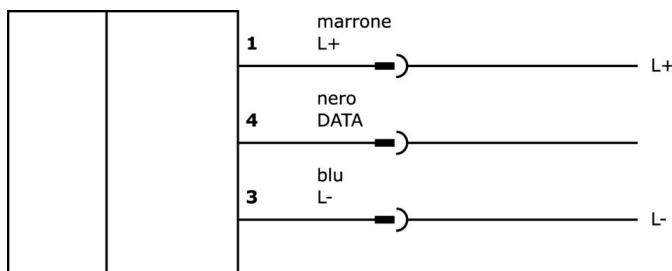
**Ulteriori informazioni**

Gruppo di prodotti IPF	190 Illuminazione della macchina
Dimensioni dell'imballaggio	560 x 80 x 45 mm
Peso lordo	160 g
Numero di tariffa doganale	94054239
Numero WEEE	40951076
Conforme a REACH	Sì
Conforme alla direttiva RoHS	Sì

**Note importanti**

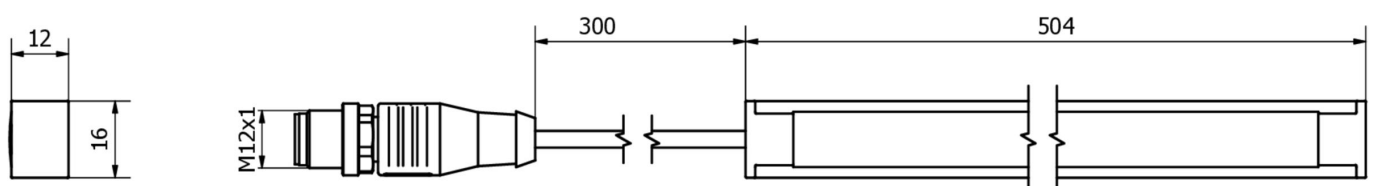
- / Die Länge der Anschlussleitung des LED-Streifens darf 3 m nicht überschreiten.
- / L'involucro dell'articolo contiene siliconi.
- / Empfindlich gegenüber elektrostatischer Entladung
- / Per il funzionamento è assolutamente necessario un controller per LED. Un'alimentazione diretta a 24 V CC distruggerà la luce.

**Schema di collegamento**



ATTENZIONE: Collegamento solo al controller LED VY000009

**Disegno quotato**



**Estratto del programma di accessori**

**VK030F21**



Cavo di collegamento, 0,3 m, presa M12 a 4 poli angolare, spina M12 a 4 poli dritta, 4x0,34 mm<sup>2</sup>, 240 V, IP67, resistente alla catena di trascinamento e alla torsione, agli oli e ai lubrificanti di raffreddamento, area di saldatura, senza silicone

**VK030F25**



Cavo di collegamento, 0,3 m, presa M12 a 4 poli dritti, spina M12 a 4 poli dritti, 4x0,34 mm<sup>2</sup>, PUR (poliuretano), 240 V, IP67, resistente alla catena di trascinamento e alla torsione, oli e lubrificanti di raffreddamento, area di saldatura, senza silicone

**VK030F28**



Cavo di collegamento, 0,3 m, presa M12 a 5 poli dritti, spina M12 a 5 poli dritti, a 5 conduttori, PUR (poliuretano), resistente alla catena di trascinamento e alla torsione, agli oli e ai lubrificanti di raffreddamento, area di saldatura, senza silicone

**VK060F28**



Cavo di collegamento, 0,6 m, presa M12 a 5 poli dritti, spina M12 a 5 poli dritti, a 5 conduttori, PUR (poliuretano), resistente alla catena di trascinamento e alla torsione, agli oli e ai lubrificanti di raffreddamento, area di saldatura, senza silicone

**AE000045**



Accessori di montaggio, supporto, plastica, 43x22x15mm, unità di imballaggio 2 pezzi, per EY000003 e EY000004

**VY000009**



Centralina LED, 84x71x40mm, controllo di strisce LED, IO-Link, analogico, digitale, connettore M12

Ulteriori accessori sono disponibili sulla nostra homepage



**Installazione**

L'installazione deve essere eseguita esclusivamente da un elettricista qualificato!



**Smaltimento dei rifiuti**

Numero RAEE secondo § 6 par. 3 ElektroG: 40951076

**Istruzioni di sicurezza**

**/** Prima della messa in funzione, accertarsi che siano state rispettate tutte le indicazioni di sicurezza contenute nella documentazione del prodotto.

**/** L'uso di questi prodotti è vietato se ha un impatto diretto sulla sicurezza personale.

**/** I sistemi di illuminazione a LED possono generare radiazioni molto intense che, se utilizzate in modo improprio, possono danneggiare gli occhi. Il produttore non può essere ritenuto responsabile per i danni causati da un uso o da un collegamento improprio.