

EY000003

Luzes LED • Fita luminosa

Luz de sinalização LED, 12x16x504mm, RGB, 4,3W, 28 LEDs, funcionamento com controlador VY000009, ficha de cabo M12 de 3 pinos, IP50, alumínio+plástico difuso

incluindo Titular

/ Fita de LED RGB multi-segmento



Vários modos de funcionamento que permitem uma parametrização individual através da colocação em funcionamento e a configuração são efectuadas através de um IO-Link

O sistema composto por tiras de LEDs/perfis de LEDs e um controlador com uma interface IO-Link oferece muitas opções para sinalizar estados, sequências de tempo ou níveis de enchimento.

As fitas de LED ou as luzes de perfil podem ser parametrizadas de forma altamente flexível através da interface IO-Link integrada no controlador. As combinações correspondentes (fita LED/controlador ou luzes de perfil/controlador) são depois controladas através das cinco entradas digitais ou de um sinal analógico ou integradas num ambiente IO-Link existente.

Estão disponíveis cinco modos possíveis para a parametrização individual:

1. Indicação de estado
2. segmentos
3. Indicação de nível
4. Contagem decrescente
5. modo de demonstração

Características eléctricas

Concepção da ligação eléctrica	Conector de cabo M12
Corrente operacional nominal	358 mA
Potência	4,3 W
Número de postes	3
Classe de protecção	III
Ligação eléctrica	Ficha de cabo M12 de 3 pinos 0,3 m

Características mecânicas

Tipo	Cubóide
Largo	16 mm
Altura	12 mm
Comprimento do cabo	0,3 m
Comprimento	504 mm
Classe de protecção (IP)	IP50
Comportamento de dispersão pára-brisas	difuso
Material do invólucro	Alumínio
Material do pára-brisas	Plástico
Temperatura ambiente	-20 - 50 °C
Dimensões	504x16x12mm

Características ópticas

Número de LEDs	28
Iluminador	LED
Tipo de luz	RGB
Ângulo de abertura	110 °
Grupo de risco	1

Outras características

Vida útil nominal média	50000 h
-------------------------	---------

Classificação

ETIM 8

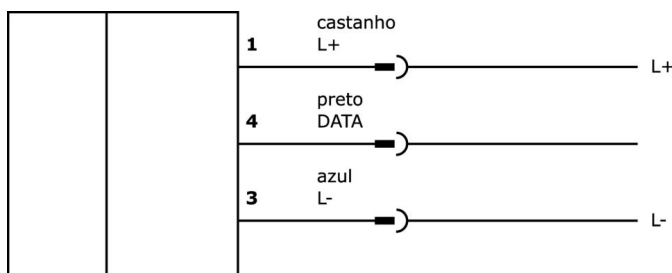
Mais

Grupo de produtos IPF	190 iluminações de máquinas
dimensões da embalagem	560 x 80 x 45 mm
Peso bruto	160 g
Número da pauta aduaneira	94054239
Número WEEE	40951076
Em conformidade com o REACH	Sim
Conformidade com RoHS	Sim

Notas importantes

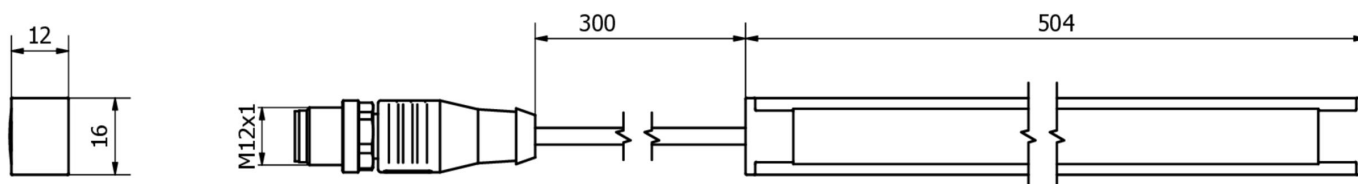
- / Die Länge der Anschlussleitung des LED-Streifens darf 3 m nicht überschreiten.
- / A massa de enchimento do artigo contém silicones
- / Empfindlich gegenüber elektrostatischer Entladung
- / É obrigatório um controlador LED para o funcionamento. Uma alimentação direta com 24VDC irá destruir a luminária.

Ligação



ATENÇÃO: Ligação apenas ao controlador LED VY000009

Desenho dimensional



Programa de acessórios de extracção

VK030F21



Cabo de ligação, 0,3m, tomada M12 de 4 pinos angular, ficha M12 de 4 pinos reta, 4x0,34mm², 240V, IP67, resistente à corrente de arrasto e à torção, óleos e lubrificantes de arrefecimento, área de soldadura, sem silicone

VK030F25



Cabo de ligação, 0,3m, tomada M12 de 4 pinos rectos, ficha M12 de 4 pinos rectos, 4x0,34mm², PUR (poliuretano), 240V, IP67, resistente a correntes de arrasto e à torção, óleos e lubrificantes de arrefecimento, área de soldadura, sem silicone

VK030F28



Cabo de ligação, 0,3 m, tomada M12 de 5 pinos rectos, ficha M12 de 5 pinos rectos, 5 condutores, PUR (poliuretano), resistente à corrente de arrasto e à torção, óleos e lubrificantes de arrefecimento, área de soldadura, sem silicone

VK060F28



Cabo de ligação, 0,6 m, tomada M12 de 5 pinos rectos, ficha M12 de 5 pinos rectos, 5 condutores, PUR (poliuretano), resistente à corrente de arrasto e à torção, óleos e lubrificantes de arrefecimento, área de soldadura, sem silicone

AE000045



Acessórios de montagem, suporte, plástico, 43x22x15mm, unidade de embalagem 2 peças, para EY000003 e EY000004

VY000009



Caixa de controlo de LED, 84x71x40mm, controlo de tiras de LED, IO-Link, analógico, digital, conector de ficha M12

Pode encontrar mais acessórios na nossa página inicial



Instalação

A montagem / instalação só pode ser efectuada por um electricista qualificado!



Eliminação

Número WEEE de acordo com § 6 para. 3 ElektroG: 40951076

Avisos de segurança

/ Antes da primeira utilização, certifique-se de que segue todas as instruções de segurança que possam ser fornecidas nas informações sobre o produto.

/ Nunca utilize estes dispositivos em aplicações em que a segurança de uma pessoa dependa da sua funcionalidade.

/ Os sistemas de iluminação LED podem gerar radiação UV intensa, que pode danificar os olhos em caso de utilização incorrecta. O fabricante não pode ser responsabilizado por danos que resultem de uma utilização ou ligação incorrecta.