

## EY000003

### LED灯 • 灯带

LED 信号灯, 12x16x504mm, RGB, 4.3W, 28 个 LED, 带控制器 VY000009, 电缆插头 M12 3-针, IP50, 铝质+塑料漫射器

包括 持有人

/ 多段 RGB LED 灯条



### 多种操作模式，可通过 IO-Link 进行个性化参数设置 通过 IO-Link 主站进行调试和设置

该系统由 LED 灯条/LED 外形灯和带有 IO-Link 接口的控制器组成，可提供多种信号状态、时间序列或填充水平选项。LED 灯条或轮廓灯可通过集成在控制器中的 IO-Link 接口以高度灵活的方式进行参数设置。相应的组合（LED 灯条/控制器或轮廓灯/控制器）可通过五个数字输入或模拟信号进行控制，或集成到现有的 IO-Link 环境中。

有五种可能的模式可用于单独参数设置：

1. 状态显示
- 分段显示
- 电平显示
- 倒计时
5. 演示模式

#### 电气特性

电气连接的类型	电缆连接器 M12
额定工作电流	358 毫安
权力	4.3 W
引脚数量	3
保护等级	三
电气连接	电缆插头 M12 3 针 0.3 米

#### 机械特征

设计	长方体
宽度	16 mm
高度	12 mm
电缆长度	0.3 m
长度	504 mm
保护程度 ( IP )	IP50
前面的屏幕散射行为	弥漫性
外壳材料	铝合金
前面的屏幕材料	塑胶
环境温度	-20 - 50 °C
尺寸	504x16x12 毫米

光学特征

LED的数量	28
灯具	LED
光源	RGB
光束扩散的角度	110°
风险组	1

其他特点

平均名义服务年限	50000 h
----------	---------

种类

ETIM 8
--------

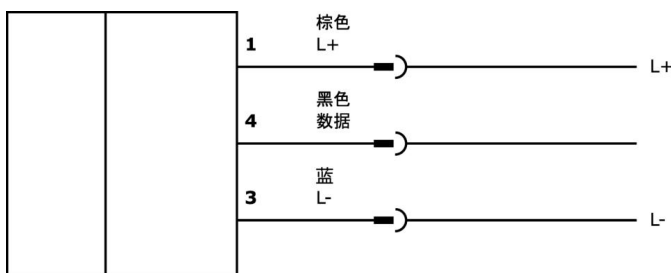
更多

IPF产品组	190个机器照明
包装尺寸	560 x 80 x 45 mm
总重量	160 g
海关税号	94054239
WEEE编号	40951076
适应性强	是
符合RoHS标准	是

重要说明

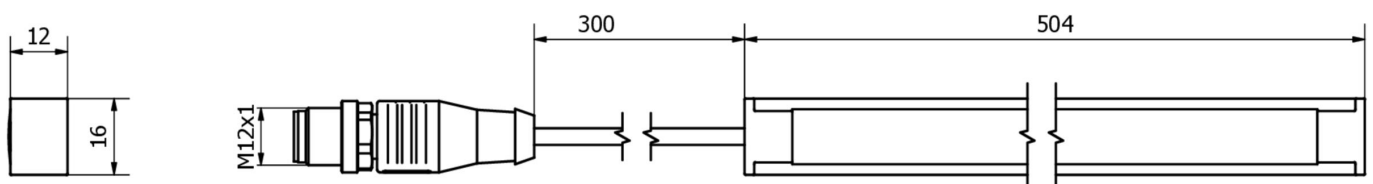
- / Die Länge der Anschlussleitung des LED-Streifens darf 3 m nicht überschreiten.
- / 产品的灌封材料含有有机硅
- / Empfindlich gegenüber elektrostatischer Entladung
- / 操作时必须使用 LED 控制器。直接使用 24VDC 会损坏灯具。

连接



注意：仅连接至 LED 控制器 VY000009

尺寸图



摘录配件方案

**VK030F21**



连接电缆, 0.3 米, M12 插口 4 针斜面, M12 插头 4 针直面, 4x0.34mm<sup>2</sup>, 240 伏, IP67, 耐拖链和扭转, 耐油和冷却润滑剂, 焊接区, 无硅树脂

**VK030F25**



连接电缆, 0.3 米, M12 插座 4 针直插, M12 插头 4 针直插, 4x0.34mm<sup>2</sup>, PUR (聚氨酯), 240 伏, IP67, 耐拖链和扭转, 耐油和冷却润滑剂, 焊接区, 无硅树脂

**VK030F28**



连接电缆, 0.3 米, M12 插座 5 针直插, M12 插头 5 针直插, 5 芯, PUR (聚氨酯), 抗拖链和扭转, 耐油和冷却润滑剂, 焊接区, 无硅树脂

**VK060F28**



连接电缆, 0.6 米, M12 插座 5 针直插, M12 插头 5 针直插, 5 芯, PUR (聚氨酯), 耐拖链和扭转, 耐油和冷却润滑剂, 焊接区, 无硅树脂

**AE000045**



安装配件, 支架, 塑料, 43x22x15mm, 2 件包装, 用于 EY000003 和 EY000004

**VY000009**



LED 控制盒, 84x71x40mm, 控制 LED 灯条, IO-Link, 模拟, 数字, M12 插头连接器

您可以在我们的主页上找到更多配件



**安装**

安装工作只能由合格的电工来完成!



**废弃处理**

根据第 6 条第 3 款 ElektroG 规定的 WEEE 编号: 40951076

安全警告

! 在初始操作之前, 请确保遵循产品信息中可能提供的所有安全说明。

! 切勿在人的安全取决于其功能的应用中使用这些设备。

! LED照明系统可以产生强烈的紫外线辐射, 在使用不当的情况下会损害眼睛。制造商对因使用或连接不当造成的损害不负责任。