

FI520170

Hladinové snímače • indukční

Snímač hladiny náplně, indukční, 21x14x52mm, kyvadlo 200mm, 10-30V DC, PNP NO, konektor M8 3-pin, pouzdro polyamid, kloub plast, kyvadlo plast



Existují snímače hladiny a hladiny, které pracují na různých principech měření. Volba snímače závisí na snímaném médiu a podmínkách prostředí. Průtok materiálu ve vibrační misce lze výborně zjišťovat pomocí indukčních snímačů hladiny, jejichž kyvadlo se pohybuje materiálem v misce. Hladinu náplně kapalných nebo pevných médií lze zjišťovat například kapacitními snímači hladiny náplně. Ty pracují na principu kondenzátoru; médium mění dielektricitu mezi dvěma elektrodami. Výsledná změna je převedena na digitální výstupní signál. Další alternativou pro detekci hladiny vodivých médií jsou vodivá relé hladiny náplně. Určuje se odpor mezi referenční a měřicí elektrodou. Pokud hladina klesne pod nastavenou mez nebo ji překročí, sepne se reléový výstup.

Elektrické vlastnosti

Počet pracovních kontaktů	1
Zobrazení	LED displej
Provedení spínací funkce	Spínací kontakt (NO)
Provedení elektrické přípojky	Konektor M8
Provedení spínacího výstupu	PNP
Jmenovitý spínací proud	200 mA
Proud naprázdno	15 mA
Počet pinů	3
Pokles napětí	2 V
Princip měření	indukční
Provozní napětí (DC)	10 - 30 V
Elektrické připojení	Tříkolíkový konektor M8
Provozní napětí	10-30 VDC
Ochranné funkce	Verpolungsschutz Kurzschlusschutz

Mechanické vlastnosti

Design	Kvádr
Šířka	14 mm
Výška	21 mm
Délka	252 mm
Délka kyvadla	200 mm
Druh krytí (IP)	IP67
Materiál krytu	Nylon 6 s 30 % skleněných vláken
Materiál kloubu	Plast
Materiál kyvadla	Plast (POM C)
Okolní teplota	0 - 50 °C
rozměry	252x14x21mm

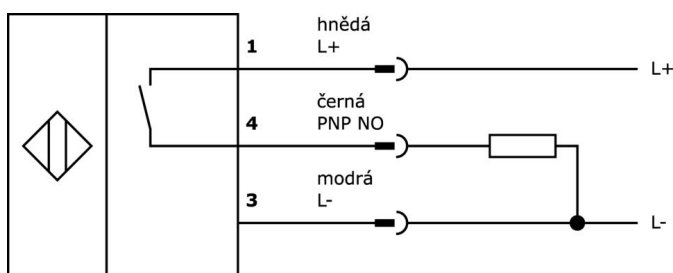
Klasifikace

ETIM 8	EC001447 Zařízení pro sledování hladiny/úrovně naplnění
--------	---

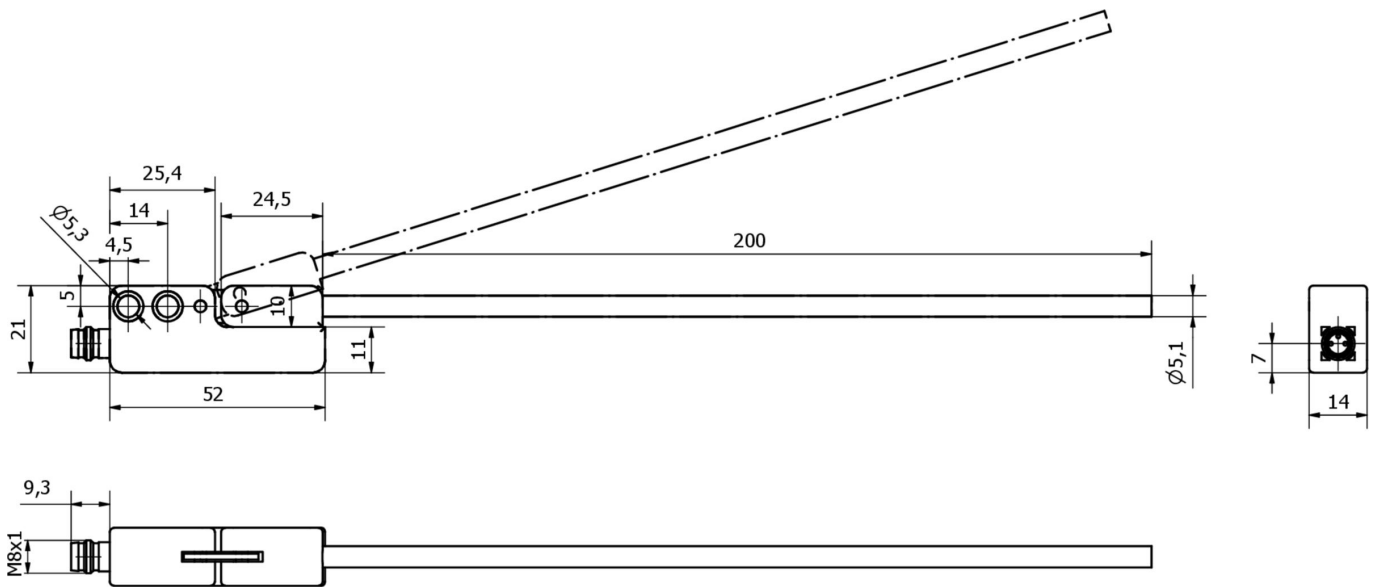
Další

Skupina produktů IPF	351 Senzory úrovně hladiny (mechanické/indukční)
Rozměry balení	350 x 250 x 20 mm
Hrubá váha	160 g
Číslo zboží	85365019
WEEE číslo	40951076
V souladu s ODS	Ano
V souladu s POP	Ano
V souladu s REACH	Ano
V souladu s RoHS	Ano

Přípojka



Rozměrový výkres



Výňatek z programu příslušenství

VK200071



Připojovací kabel, 2m, M8 zásuvka 3-pólová úhlová, volná koncovka kabelu, 3x0,34mm², PUR (polyuretan), Ø4,3mm, 60V, -40-90°C, IP67, TPU, vhodný pro vlečné řetězy a odolný proti zkroucení, olejům a chladicím mazivům, svařovací plocha, bez silikonu.

VK200075



Připojovací kabel, 2m, zásuvka M8 3-pólová rovná, volná koncovka kabelu, 3x0,34mm², PUR (polyuretan), Ø4,3mm, 60V, -30-90°C, IP67, vhodný pro vlečný řetěz a odolný proti zkroucení, olejům a chladicím mazivům, svařovací plocha, bez silikonu.

VK200271



Připojovací kabel, 2m, M8 zásuvka 3-pólová úhlová, volná koncovka kabelu, 3x0,34mm², PUR (polyuretan), Ø4,3mm, -30-90°C, IP67, LED, vhodný pro vlečné řetězy a odolný proti zkroucení, olejům a chladicím mazivům, svařovací plocha, bez silikonu.

VK500271



Připojovací kabel, 5m, M8 zásuvka 3-pólová úhlová, volná koncovka kabelu 3-pólová, 3x0,34mm², PUR (polyuretan), Ø4,3mm, -30-90°C, IP67, LED, vhodný pro vlečný řetěz a odolný proti zkroucení, olejům a chladicím mazivům, svařovací plocha, bez silikonu.

VK030F82



Připojovací kabel, 0,3 m, zásuvka M8 3-pólová úhlová, konektor M12 3-pólová přímá, 3x0,34 mm², PUR (polyuretan), IP67, LED, vhodný pro vlečný řetěz a odolný proti zkroucení, olejům a chladicím mazivům, svařovací plocha, bez silikonu.

VK060F82



Připojovací kabel, 0,6 m, zásuvka M8 3-pólová úhlová, konektor M12 3-pólová přímá, 3x0,34 mm², PUR (polyuretan), IP67, LED, vhodný pro vlečný řetěz a odolný proti zkroucení, olejům a chladicím mazivům, svařovací plocha, bez silikonu.

VK003070



Kabelový konektor, zahnutý, Vhodné pro montáž svépomocí, Pájecí přívod, Ø3,5-5mm, 4A, 60V, -40-85°C, M8 Samice (zdířka) 3pólový, IP67, Mosaz

VK003074



Kabelový konektor, přímý, Vhodné pro montáž svépomocí, Pájecí přívod, Ø3,5-5mm, 4A, 60V, -40-85°C, M8 Samice (zdířka) 3pólový, IP67, Mosaz

VK030F80



Připojovací kabel, 0,3 m, zásuvka M8 3-pólová úhlová, konektor M12 3-pólová přímá, 3x0,34 mm², PUR (polyuretan), 60 V, IP67, vhodný pro vlečné řetězy a odolný proti zkroucení, olejům a chladicím mazivům, svařovací prostor, bez silikonu.

Další příslušenství najdete na našich domovských stránkách

**Montáž**

Montáž / instalaci smí provádět pouze kvalifikovaný elektrikář!

**Likvidace**

Číslo WEEE podle § 6 odst. 3 ElektroG:
40951076

Bezpečnostní pokyny

- / Před uvedením do provozu prosím zkontrolujte, zda byly dodrženy veškeré bezpečnostní pokyny, které jsou případně uvedené v dokumentaci výrobku.
- / Nikdy nepoužívejte tato zařízení v aplikacích, kde bezpečnost osob závisí na jejich funkčnosti.