

## FI52C052

### Hladinové snímače • indukční

Snímač hladiny náplně, indukční, 21x14x52mm, kyvadlo 200mm, 10-30V DC, PNP NO, konektor M8 3-pin, pouzdro polyamid, kloub nerezová ocel, kyvadlo nerezová ocel



Existují snímače hladiny a hladiny, které pracují na různých principech měření. Volba snímače závisí na snímaném médiu a podmínkách prostředí. Průtok materiálu ve vibrační misce lze výborně zjišťovat pomocí indukčních snímačů hladiny, jejichž kyvadlo se pohybuje materiálem v misce. Hladinu náplně kapalných nebo pevných médií lze zjišťovat například kapacitními snímači hladiny náplně. Ty pracují na principu kondenzátoru; médium mění dielektricitu mezi dvěma elektrodami. Výsledná změna je převedena na digitální výstupní signál. Další alternativou pro detekci hladiny vodivých médií jsou vodivá relé hladiny náplně. Určuje se odpor mezi referenční a měřicí elektrodou. Pokud hladina klesne pod nastavenou mez nebo ji překročí, sepne se reléový výstup.

#### Elektrické vlastnosti

Počet pracovních kontaktů	1
Zobrazení	LED displej
Provedení spínací funkce	Spínací kontakt (NO)
Provedení elektrické přípojky	Konektor M8
Provedení spínacího výstupu	PNP
Jmenovitý spínací proud	200 mA
Proud naprázdno	15 mA
Počet pinů	3
Pokles napětí	2 V
Princip měření	indukční
Provozní napětí (DC)	10 - 30 V
ardSOCA_ElektrischerAnschluss	Tříkolíkový konektor M8
ardSOCA_Betriebsspannung	10-30 VDC
ardTEEL_Schutzfunktionen	Verpolungsschutz   Kurzschlusschutz

**Mechanické vlastnosti**

Design	Kvádr
Šířka	14 mm
Výška	21 mm
Délka	252 mm
Délka kyvadla	200 mm
Druh krytí (IP)	IP67
Materiál krytu	Nylon 6 s 30 % skleněných vláken
Materiál kloubu	Ušlechtilá ocel
Materiál kyvadla	Nerezová ocel 1.4571
Okolní teplota	0 - 50 °C
ardSOCA_Abmessungen	252x14x21mm

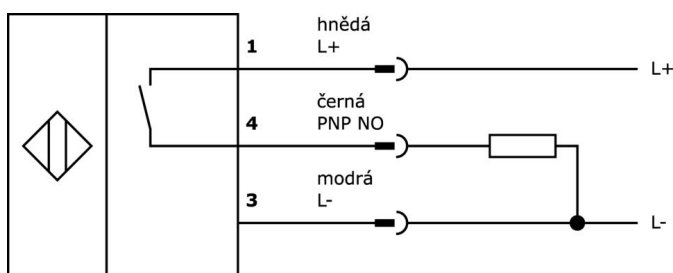
**Klasifikace**

ETIM 8	EC001447 Zařízení pro sledování hladiny/úrovně naplnění
--------	---

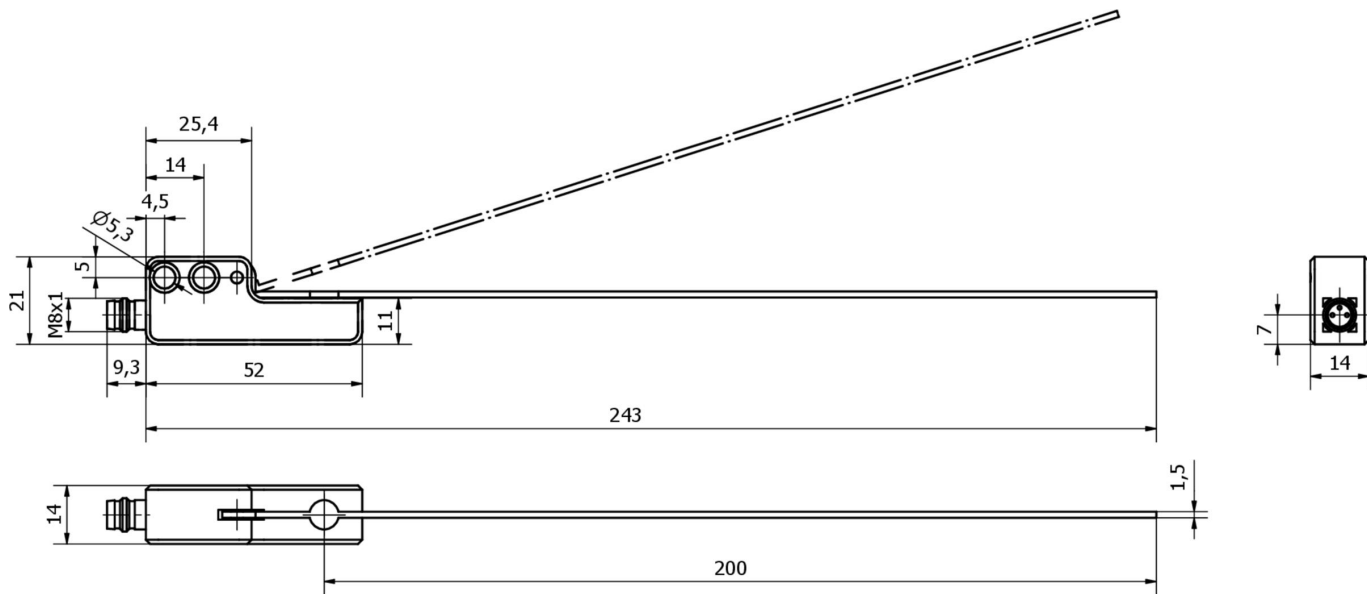
**Další**

Skupina produktů IPF	351 Senzory úrovně hladiny (mechanické/indukční)
Rozměry balení	350 x 250 x 30 mm
Hrubá váha	69 g
Číslo zboží	85365019
WEEE číslo	40951076
V souladu s ODS	Ano
V souladu s POP	Ano
V souladu s REACH	Ano
V souladu s RoHS	Ano

**Přípojka**



**Rozměrový výkres**



**Montáž**

Montáž / instalaci smí provádět pouze kvalifikovaný elektrikář!



**Likvidace**

Číslo WEEE podle § 6 odst. 3 ElektroG:  
40951076

**Bezpečnostní pokyny**

- / Před uvedením do provozu prosím zkontrolujte, zda byly dodrženy veškeré bezpečnostní pokyny, které jsou případně uvedené v dokumentaci výrobku.
- / Nikdy nepoužívejte tato zařízení v aplikacích, kde bezpečnost osob závisí na jejich funkčnosti.