

IB040104

Sensores inductivos • Distancia de conmutación estándar

Sensor inductivo, M4x0,5 22long, rasante, Sn: 0,6, 10-30V DC, PNP NO, IO-Link, cable 2m PUR (poliuretano), IP67, VA

Inclusive Tuerca, Arandela dentada



El sensor inductivo IB040104 reconoce metales conductores a distancias cortas y es insensible a otros materiales, por lo que resulta ideal para su uso en zonas sucias y condiciones ambientales adversas. El sensor se fabrica conforme a la norma EN 60947-5-2 y es apto para aplicaciones estándar. La distancia de conmutación se ajusta en fábrica mediante una placa de medición normalizada, cuya longitud de borde corresponde al diámetro de la superficie del sensor.

De acuerdo con la norma, el sensor rasante IB040104 ofrece una distancia de conmutación de 0,6 mm. La carcasa del sensor es cilíndrica, de acero inoxidable y tiene una rosca adicional M4x0,5 mm. La conexión eléctrica se realiza mediante un cable de conexión trifilar de 2 m.

Datos eléctricos

Pantalla	pantalla LED
Ejecución de la función de conmutación	Contacto NA
Versión de la conexión eléctrica	Cable
Versión de la salida de conmutación	PNP
Corriente de conmutación asignada	100 mA
Histéresis relativa	15 %
Factor de corrección (Alu)	0,3
Factor de corrección (Cu)	0,2
Factor de corrección (MS)	0,4
Factor de corrección (St37)	1
Factor de corrección (VA)	0,7
A prueba de cortocircuitos	Sí
Corriente en vacío	5,5 mA
Repetibilidad relativa	10 %
Distancia de conmutación	0,6 mm
Frecuencia de conmutación	5000 Hz
Caída de tensión	1,5 V
Con protección contra la inversión de polaridad	Sí
Interfaz de comunicación admitida	IO-Link
Tensión de control (CC)	24 V
Tensión de servicio (CC)	10 - 30 V

Datos mecánicos

Número de hilos	3
Alineación de la entrada de cable	axial
Diseño	Cilindro, rosca
Longitud de rosca	19 mm
Paso de rosca	0,5 mm
Longitud de cable	2 m
Paso de cables	axial
Longitud	22 mm
Máximo par de apriete	0,8 Nm
Condición de montaje mecánico para sensor	enrasado
Grado de protección (IP)	IP67
Material de la superficie activa del sensor	Plástico (PET)
Material de la carcasa	Acero inoxidable
Material del revestimiento del cable	Plástico (PUR)
Dimensión de la rosca	M4
Temperatura ambiente	-25 - 70 °C
Diámetro de cable	2,6 mm

Otros datos

Versión IO-Link	V1.0.1
Medio / objeto de referencia	placa de medición estándar FE360 4x4x1mm

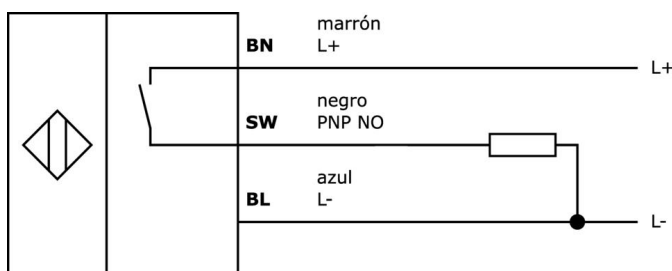
Clasificación

ETIM 8	EC002714 Interruptor de proximidad inductivo
--------	--

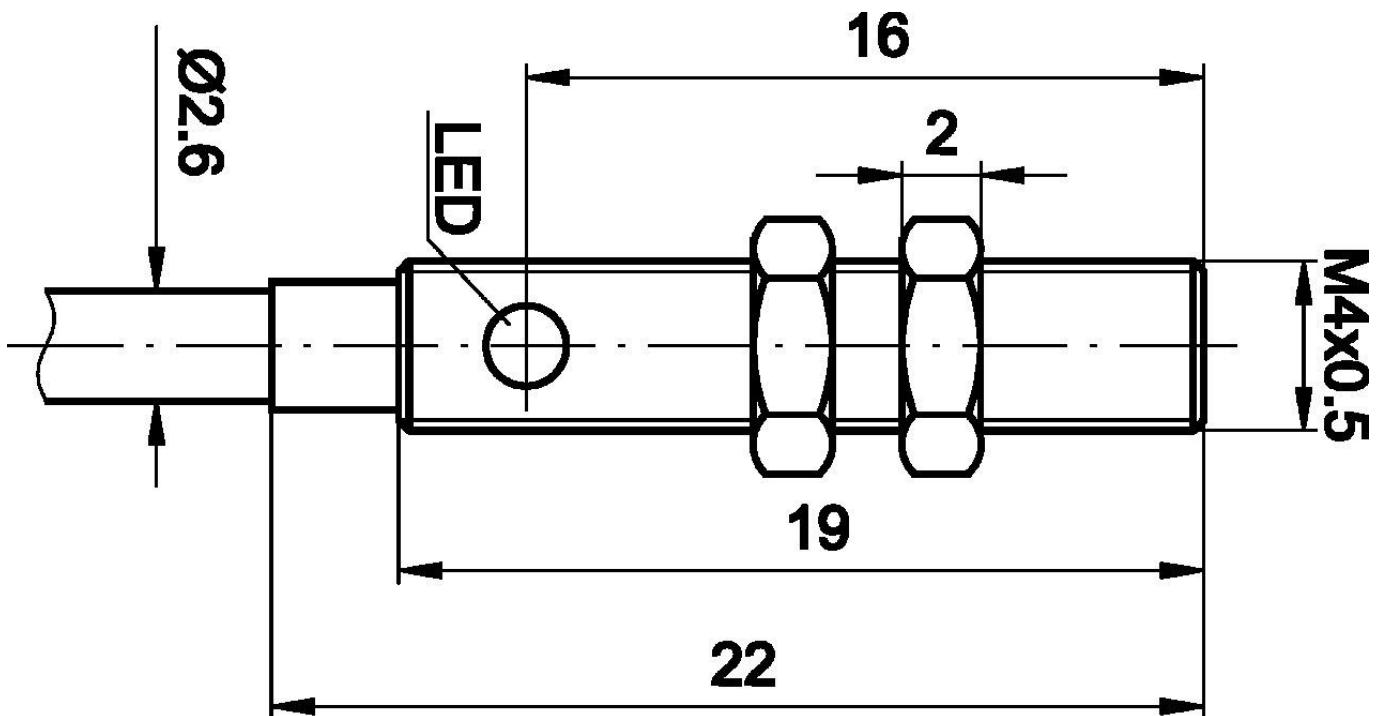
Más

Grupo de productos ipf	203 Sensores inductivos (diversos)
dimensiones de embalaje	215 x 180 x 5 mm
Peso bruto	20 g
Código arancelario	85365019
WEEE número	40951076
Conforme a REACH	Sí
Conforme a RoHS	Sí
MTTF (25°C)	3110 Año(s)
MTTF (40°C)	1165 Año(s)
MTTF (70°C)	185 Año(s)

Conexión



Dibujo acotado



Extracto del programa de accesorios

VY000004



alimentación de corriente continua, sensor tester, 120x26x72mm, 18V, 0,04a, conexión por resorte 4polos, ip20, plástico

VK003076



conector de cable, acodado, autocofeccionable, conexión soldada, 4a, 60v, -40-85°C, m8 conector macho 3polos, ip67, latón

VK003078



conector de cable, recto, autocofeccionable, conexión soldada, $\text{Ø}3,5-5\text{mm}$, 4a, 60v, -40-85°C, m8 conector macho 3polos, ip67, latón

AY000141



tubo de protección de plástico, $\text{Ø}17\text{mm}$, diámetro interno 10mm, -40-250°C, fibra óptica con caucho de silicona, resistencia breve contra salpicaduras de soldadura 1200°C, resistencia a la tracción 400n, flexible, antiinflamante, a metros

VY000005



Maestro IO-Link, 41x24x67mm, io-link, M12, Con interfaz USB

VL250100



módulo lógico, 49x80x26mm, y, 4veces, 10-35v dc, lado del sensor sujetar con bornes, lado del control sujetar con bornes, ip40, plástico

VL250120



módulo lógico, 49x80x26mm, o, 4veces, 10-35v dc, lado del sensor sujetar con bornes, lado del control sujetar con bornes, ip40, plástico

NG530002



alimentación de corriente continua, monofásico, 99x114x22mm, 24v, 0,1a, cantidad de salidas de relé 2, 100-264v ac 50hz, 100-264v ac 60hz, conexión con tornillos, ip20, plástico, estabilizado, tensión de salida secuenciada

AY000017



accesorios sensor, $\text{Ø}4\text{mm}$, Aluminio, para sensor 4mm, para Montaje mural, Fijación con tornillos

Encontrará más accesorios en nuestra [página web](#)

**Montaje**

El montaje/la instalación solo debe ser llevado a cabo por electricistas cualificados.

**Eliminación de residuos**

Número WEEE según § 6 párrafo 3 ElektroG: 40951076

Indicaciones de seguridad

- / Antes de la puesta en marcha, asegúrese de que se han respetado todas las indicaciones de seguridad indicadas en la documentación del producto.
- / El uso de estos productos está prohibido si tienen un efecto directo en la seguridad de las personas.
- / Cualquier software, controladores o archivos IOOD que puedan ser necesarios para operar su dispositivo pueden ser descargados gratuitamente desde nuestra página web: www.ipf-electronic.de/es