

## IB040104

### Capteurs inductifs • Distance de commutation normalisée

Capteur inductif, M4x0,5 22long, affleurant, Sn : 0,6, 10-30V DC, PNP NO, IO-Link, câble 2m PUR (polyuréthane), IP67, VA

Y compris Mère, Rondelle à dents



Le détecteur inductif IB040104 détecte les métaux conducteurs sur de courtes distances et n'est pas sensible aux autres matériaux, ce qui le rend idéal pour une utilisation dans des zones polluées et des conditions environnementales difficiles. Le capteur est fabriqué conformément à la norme EN 60947-5-2 et convient aux applications standard. La distance de détection est réglée en usine à l'aide d'une plaque de mesure normalisée dont la longueur des arêtes correspond au diamètre de la surface du capteur.

Conformément à la norme, le capteur encastrable IB040104 offre une distance de détection de 0,6 mm. Le boîtier du capteur est cylindrique, fabriqué en acier inoxydable et dispose d'un filetage supplémentaire M4x0,5mm. Le raccordement électrique s'effectue via un câble de raccordement à 3 fils de 2 m de long.

#### Caractéristiques électriques

Annonce	Indicateur LED
Exécution de la fonction de commutation	Contact à fermeture (NO)
Exécution du raccordement électrique	Câble
Version de la sortie de commutation	PNP
Courant de coupure assigné	100 mA
Hystérésis relative	15 %
Facteur de correction (Alu)	0,3
Facteur de correction (Cu)	0,2
Facteur de correction (Ms)	0,4
Facteur de correction (St37)	1
Facteur de correction (VA)	0,7
Résistant aux courts-circuits	Oui
Courant à vide	5,5 mA
Répétabilité relative	10 %
Distance de commutation	0,6 mm
Fréquence de commutation	5000 Hz
Chute de tension	1,5 V
Protégé contre l'inversion de polarité	Oui
Interface de communication prise en charge	IO-Link
Tension de commande (DC)	24 V
Tension de fonctionnement (DC)	10 - 30 V

**Propriétés mécaniques**

Nombre de fils	3
Orientation de l'entrée de câble	axiale
Forme de construction	Cylindre, filetage
Longueur du filetage	19 mm
Pas de vis	0,5 mm
Longueur du câble	2 m
Entrée de câble	axiale
Longueur	22 mm
Couple de serrage maximal	0,8 Nm
Condition de montage mécanique pour le capteur	à fleur de peau
Indice de protection (IP)	IP67
Matériau de la surface active du capteur	Plastique (PET)
Matériau du boîtier	Acier inoxydable
Matériau de la gaine de câble	Plastique (PUR)
Dimension du filetage	M4
Température ambiante	-25 - 70 °C
Diamètre de la ligne	2,6 mm

**Autres caractéristiques**

Version IO-Link	V1.0.1
Milieu de référence / objet	Plaque de mesure normalisée FE360 4x4x1mm

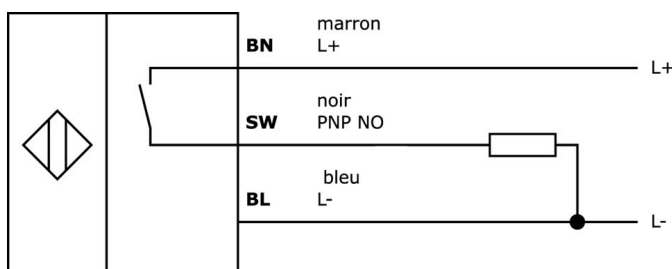
**Classification**

ETIM 8	EC002714 Détecteur de proximité inductif
--------	--

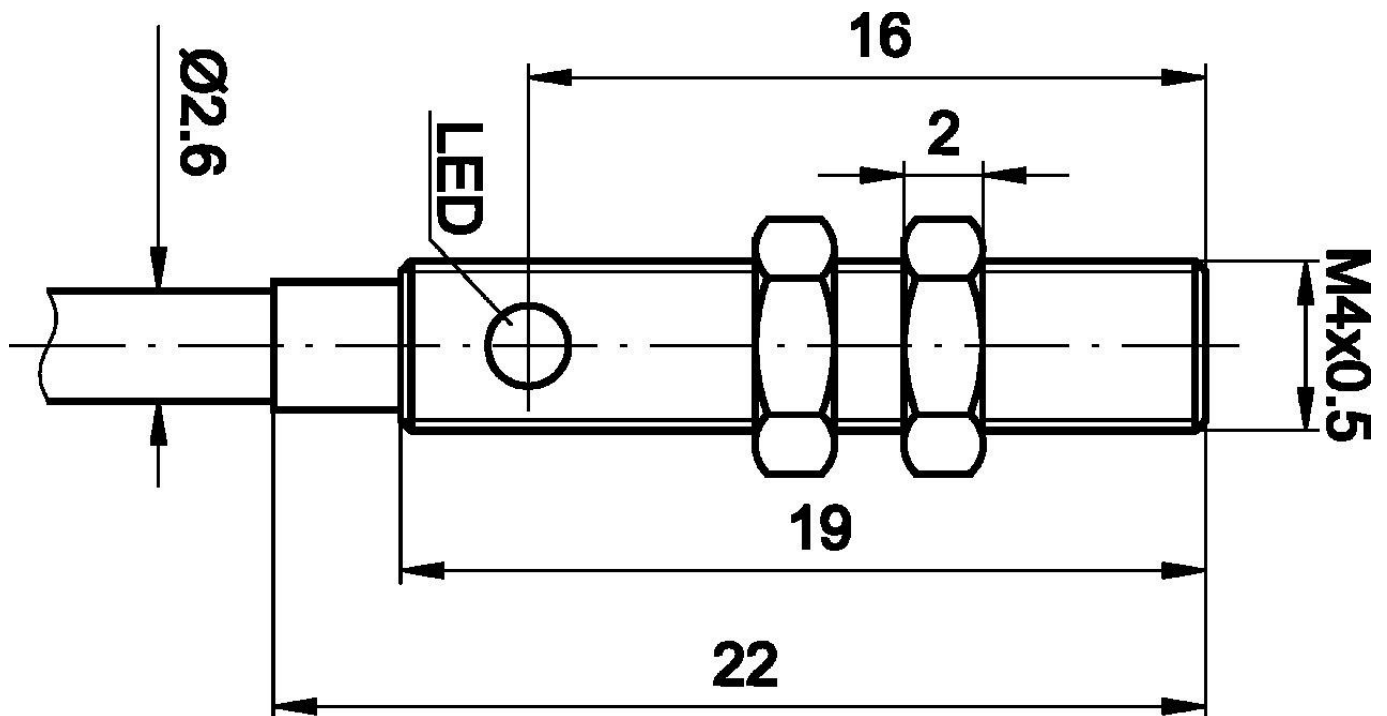
**Autre**

Groupe de produits IPF	203 Détecteurs inductifs (divers)
Dimensions de l'emballage	215 x 180 x 5 mm
Poids brut	20 g
Numéro de tarif douanier	85365019
Numéro WEEE	40951076
Conforme à REACH	Oui
Conforme à la directive RoHS	Oui
MTTF (25°C)	3110 année(e)
MTTF (40°C)	1165 année(e)
MTTF (70°C)	185 année(e)

**Schéma de connexion**



**Schéma d'encombrement**



**Extrait de la gamme d'accessoires**

**VY000004**



Alimentation en courant continu, testeur de capteurs, 120x26x72mm, 18V, 0,04A, raccordement à ressort 4 pôles, IP20, plastique

**VK003076**



Connecteur de câble, coudé, à confectionner soi-même, raccordement par soudure, 4A, 60V, -40-85°C, prise mâle M8 à 3 pôles, IP67, laiton

**VK003078**



Connecteur de câble, droit, à confectionner soi-même, connexion soudée,  $\text{Ø}3,5-5\text{mm}$ , 4A, 60V, -40-85°C, connecteur M8 à 3 points, IP67, laiton

**AY000141**



Gaine de protection en plastique,  $\text{Ø}17\text{mm}$ , diamètre intérieur 10mm, -40-250°C, fibre de verre avec caoutchouc silicone, résistance à court terme aux projections de soudure 1200°C, résistance à la traction 400N, flexible, ignifugée, au mètre

**VY000005**



IO-Link Master, 41x24x67mm, IO-Link, M12, Avec interface USB

**VL250100**



Module logique, 49x80x26mm, UND, quadruple, 10-35V DC, borne côté capteur, borne côté commande, IP40, plastique

**VL250120**



Module logique, 49x80x26mm, OU, quadruple, 10-35V DC, bornier côté capteur, bornier côté commande, IP40, plastique

**NG530002**



Alimentation en courant continu, monophasée, 99x114x22mm, 24V, 0,1A, nombre de sorties de relais 2, 100-264V AC 50Hz, 100-264V AC 60Hz, borne à vis, IP20, plastique, stabilisé, tension de sortie cadencée

**AY000017**



Accessoires Capteur,  $\text{Ø}4\text{mm}$ , aluminium, pour capteur 4mm, pour montage mural, fixation par vis

Vous trouverez d'autres accessoires sur notre site Internet

**Montage**

Le montage / l'installation ne doit être effectué que par un électricien spécialisé !

**Élimination**

Numéro WEEE selon § 6 alinéa 3 ElektroG : 40951076

**Consignes de sécurité**

- / Avant la mise en service, veuillez vous assurer que toutes les consignes de sécurité figurant éventuellement dans la documentation du produit ont été respectées.
- / En cas d'impact direct sur la sécurité des personnes, l'utilisation de ces produits est interdite.
- / Les logiciels, pilotes ou fichiers IODD éventuellement nécessaires au fonctionnement de votre appareil peuvent être téléchargés gratuitement sur notre site Internet : [www.ipf.de](http://www.ipf.de)