

## IB040104

### Czujniki indukcyjne • Standardowa odległość robocza

Czujnik indukcyjny, M4x0.5 22long, podtynkowy, Sn: 0.6, 10-30V DC, PNP NO, IO-Link, kabel 2m PUR (poliuretan), IP67, VA

W zestawie Matka, Tarcza zębata



Czujnik indukcyjny IB040104 wykrywa metale przewodzące na krótkich odległościach i jest niewrażliwy na inne materiały, dzięki czemu idealnie nadaje się do stosowania w brudnych miejscach i trudnych warunkach środowiskowych. Czujnik jest produkowany zgodnie z normą EN 60947-5-2 i nadaje się do standardowych zastosowań. Odległość przełączania jest ustawiana fabrycznie za pomocą znormalizowanej płytki pomiarowej, której długość krawędzi odpowiada średnicy powierzchni czujnika.

Zgodnie z normą, podtynkowy czujnik IB040104 oferuje odległość przełączania 0,6 mm. Obudowa czujnika jest cylindryczna, wykonana ze stali nierdzewnej i posiada dodatkowy gwint M4x0,5 mm. Podłączenie elektryczne odbywa się za pomocą 3-żyłowego kabla połączeniowego o długości 2 m.

#### Właściwości elektryczne

Wyświetlacz	Wyświetlacz LED
Wykonywanie funkcji przełączania	Styk zwierny (NO)
Projekt połączenia elektrycznego	Kable
Konstrukcja wyjścia przełączającego	PNP
Znamionowy prąd przełączania	100 mA
Histeresa względna	15 %
Współczynnik korekcji (aluminium)	0,3
Współczynnik korekcji (Cu)	0,2
Współczynnik korekcji (Ms)	0,4
Współczynnik korygujący (St37)	1
Współczynnik korekcji (VA)	0,7
Odporność na zwarcia	Tak
Prąd bez obciążenia	5,5 mA
Względna powtarzalność	10 %
Odległość przełączania	0,6 mm
Częstotliwość przełączania	5000 Hz
Spadek napięcia	1,5 V
Zabezpieczenie przed odwrotną polaryzacją	Tak
Obsługiwany interfejs komunikacyjny	IO-Link
Napięcie sterujące (DC)	24 V
Napięcie robocze (DC)	10 - 30 V

**Właściwości mechaniczne**

Liczba rdzeni	3
Wyrównanie przepustu kablowego	osiowy
Projekt	Cylinder, gwint
Długość gwintu	19 mm
Podziałka gwintu	0,5 mm
Długość kabla	2 m
Zasilanie kablowe	osiowy
Długość	22 mm
Maksymalny moment dokręcania	0,8 Nm
Mechaniczne warunki instalacji czujnika	splukiwanie
Klasa ochrony (IP)	IP67
Materiał aktywnej powierzchni czujnika	Tworzywo (PET)
Materiał obudowy	Stal nierdzewna
Materiał osłony kabla	Tworzywa sztuczne (PUR)
Wymiar gwintu	M4
Temperatura otoczenia	-25 - 70 °C
Średnica kabla	2,6 mm

**Inne właściwości**

Wersja IO-Link	V1.0.1
Nośnik odniesienia / obiekt	Standardowa płytki pomiarowa FE360 4x4x1mm

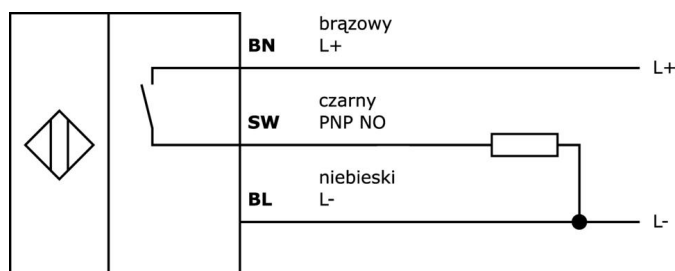
**Klasyfikacja**

ETIM 8	EC002714 Indukcyjny przełącznik zbliżeniowy
--------	---

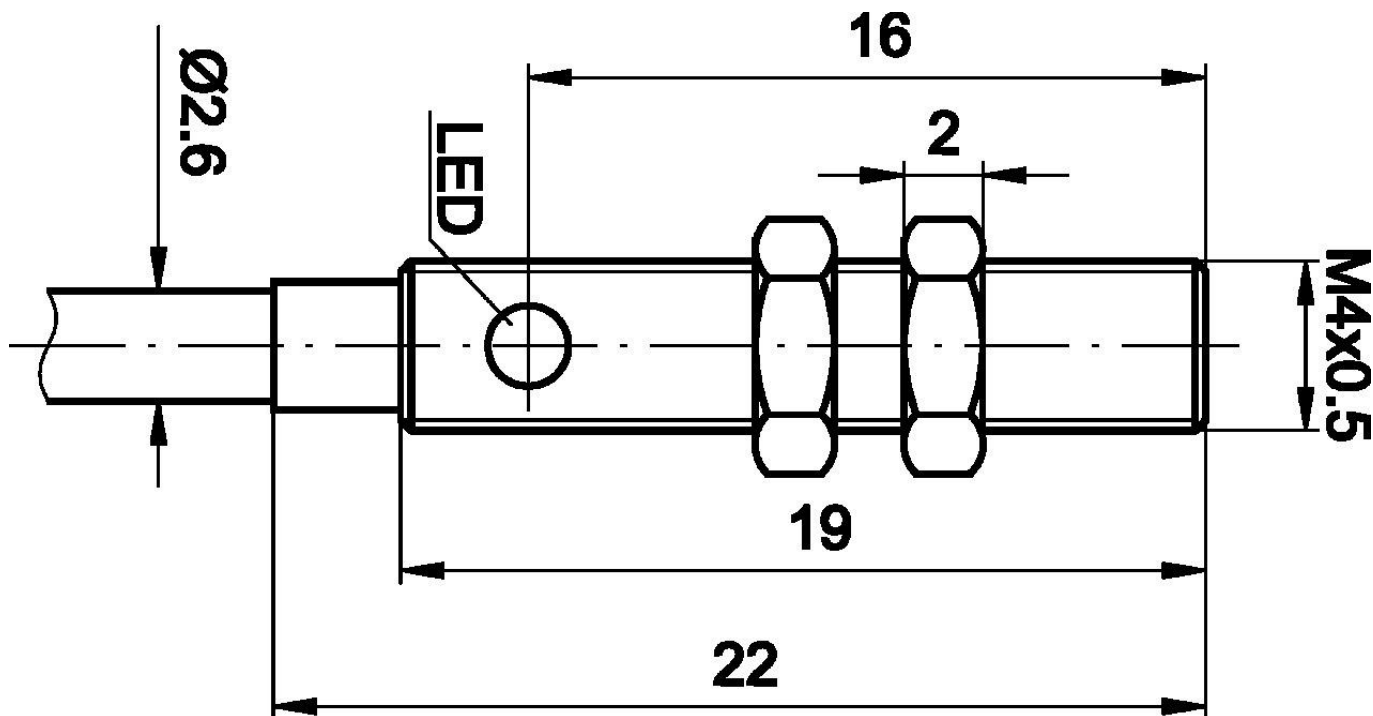
**Więcej informacji**

Grupa produktów IPF	203 Czujniki indukcyjne (różne)
Wymiary opakowania	215 x 180 x 5 mm
Masa brutto	20 g
Numer taryfy celnej	85365019
Numer WEEE	40951076
Zgodność z REACH	Tak
Zgodność z dyrektywą RoHS	Tak
MTTF (25°C)	3110 Rok (lata)
MTTF (40°C)	1165 Rok (lata)
MTTF (70°C)	185 Rok (lata)

**Schemat połączeń**



**Rysunek wymiarowy**



**Fragment programu akcesoriów**

**VY000004**



Zasilacz DC, tester czujników, 120x26x72mm, 18V, 0.04A, 4-pinowe złącze sprężynowe, IP20, tworzywo sztuczne

**VK003076**



Wtyczka kablowa, kątowna, do samodzielnego montażu, połączenie lutowane, 4A, 60V, -40-85°C, wtyczka M8 3-stykowa, IP67, mosiądz

**VK003078**



Złącze kablowe, proste, do samodzielnego montażu, połączenie lutowane,  $\varnothing 3.5-5$ mm, 4A, 60V, -40-85°C, wtyk M8 3-pin, IP67, mosiądz

**AY000141**



Plastikowy przewód ochronny,  $\varnothing 17$ mm, średnica wewnętrzna 10mm, -40-250°C, włókno szklane z gumą silikonową, krótkotrwała odporność na odpryski spawalnicze 1200°C, wytrzymałość na rozciąganie 400N, elastyczny, trudnopalny, sprzedawany na metry

**VY000005**



IO-Link Master, 41x24x67mm, IO-Link, M12, z interfejsem USB

**VL250100**



Moduł logiczny, 49x80x26mm, AND, 4-stykowy, 10-35V DC, zacisk po stronie czujnika, zacisk po stronie sterowania, IP40, tworzywo sztuczne

**VL250120**



Moduł logiczny, 49x80x26mm, OR, 4-stykowy, 10-35V DC, zacisk po stronie czujnika, zacisk po stronie sterowania, IP40, tworzywo sztuczne

**NG530002**



Zasilacz DC, 1-fazowy, 99x114x22mm, 24V, 0.1A, liczba wyjść przełącznikowych 2, 100-264V AC 50Hz, 100-264V AC 60Hz, złącze śrubowe, IP20, plastikowy, stabilizowany, napięcie wyjściowe taktowane

**AY000017**



Akcesoria czujnika,  $\varnothing 4$  mm, aluminium, do czujnika 4 mm, do montażu na ścianie, mocowanie śrubowe

Więcej akcesoriów można znaleźć na naszej stronie internetowej

**Instalacja**

Instalacja może być przeprowadzona wyłącznie przez wykwalifikowanego elektryka!

**Usuwanie odpadów**

Numer WEEE zgodnie z § 6 ust. 3 ElektroG:  
40951076

**Instrukcje bezpieczeństwa**

- / Przed uruchomieniem należy upewnić się, że przestrzegane są wszystkie instrukcje bezpieczeństwa zawarte w dokumentacji produktu.
- / Korzystanie z tych produktów jest zabronione, jeśli mają one bezpośredni wpływ na bezpieczeństwo osobiste.
- / Wszelkie oprogramowanie, sterowniki lub pliki IODD wymagane do obsługi urządzenia można pobrać bezpłatnie z naszej strony internetowej: [www.ipf.de](http://www.ipf.de).