

## IB040104

### Sensores indutivos • Distância de comutação normal

Sensor indutivo, M4x0,5 22long, embutido, Sn: 0,6, 10-30V DC, PNP NO, IO-Link, cabo 2m PUR (poliuretano), IP67, VA

incluindo Mãe, Arruela de pressão dentada



O sensor indutivo IB040104 detecta metais condutores a curtas distâncias e é insensível a outros materiais, o que o torna ideal para utilização em áreas sujas e condições ambientais adversas. O sensor é fabricado de acordo com a norma EN 60947-5-2 e é adequado para aplicações padrão. A distância de comutação é definida na fábrica através de uma placa de medição normalizada, cujo comprimento do bordo corresponde ao diâmetro da superfície do sensor.

De acordo com a norma, o sensor IB040104, de montagem embutida, oferece uma distância de comutação de 0,6 mm. A caixa do sensor é cilíndrica, feita de aço inoxidável e tem uma rosca adicional M4x0,5 mm. A ligação eléctrica é feita através de um cabo de ligação de 3 fios com 2 m de comprimento.

#### Características eléctricas

Ecrã	Ecrã LED
Execução da função de comutação	Contacto normalmente aberto (NA)
Concepção da ligação eléctrica	Cabo
Versão de saída de comutação	PNP
Corrente nominal de comutação	100 mA
Histerese relativa	15 %
Factor de correcção (alumínio)	0,3
Factor de correcção (Cu)	0,2
Factor de correcção (Ms)	0,4
Factor de correcção (St37)	1
Factor de correcção (VA)	0,7
À prova de curto-circuito	Sim
Corrente em vazio	5,5 mA
Repetibilidade relativa	10 %
Distância de comutação	0,6 mm
Frequência de comutação	5000 Hz
Queda de tensão	1,5 V
Protecção contra polaridade inversa	Sim
Interface de comunicação suportada	IO-Link
Tensão de controlo (DC)	24 V
Tensão de funcionamento (DC)	10 - 30 V

**Características mecânicas**

Número do fio	3
Alinhamento da entrada do cabo	axial
Tipo	Cilindro, rosca
Comprimento da rosca	19 mm
Passo de linha	0,5 mm
Comprimento do cabo	2 m
Alimentação do cabo	axial
Comprimento	22 mm
Binário de aperto máximo	0,8 Nm
Condições de instalação mecânica do sensor	descarga
Classe de protecção (IP)	IP67
Material da superfície activa do sensor	Plástico (PET)
Material do invólucro	Aço inoxidável
Material da bainha do cabo	Plástico (PUR)
Dimensão da rosca	M4
Temperatura ambiente	-25 - 70 °C
Diâmetro do cabo	2,6 mm

**Outras características**

Versão IO-Link	V1.0.1
Meio de referência / objecto	Placa de medição standard FE360 4x4x1mm

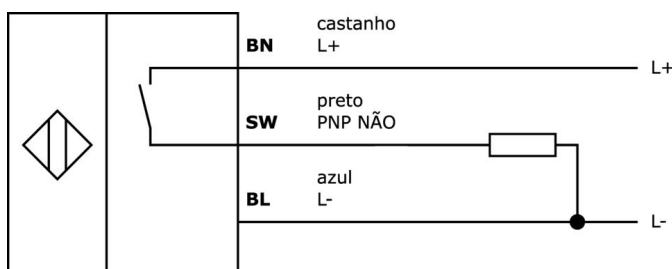
**Classificação**

ETIM 8	EC002714 Interruptor de proximidade indutivo
--------	--

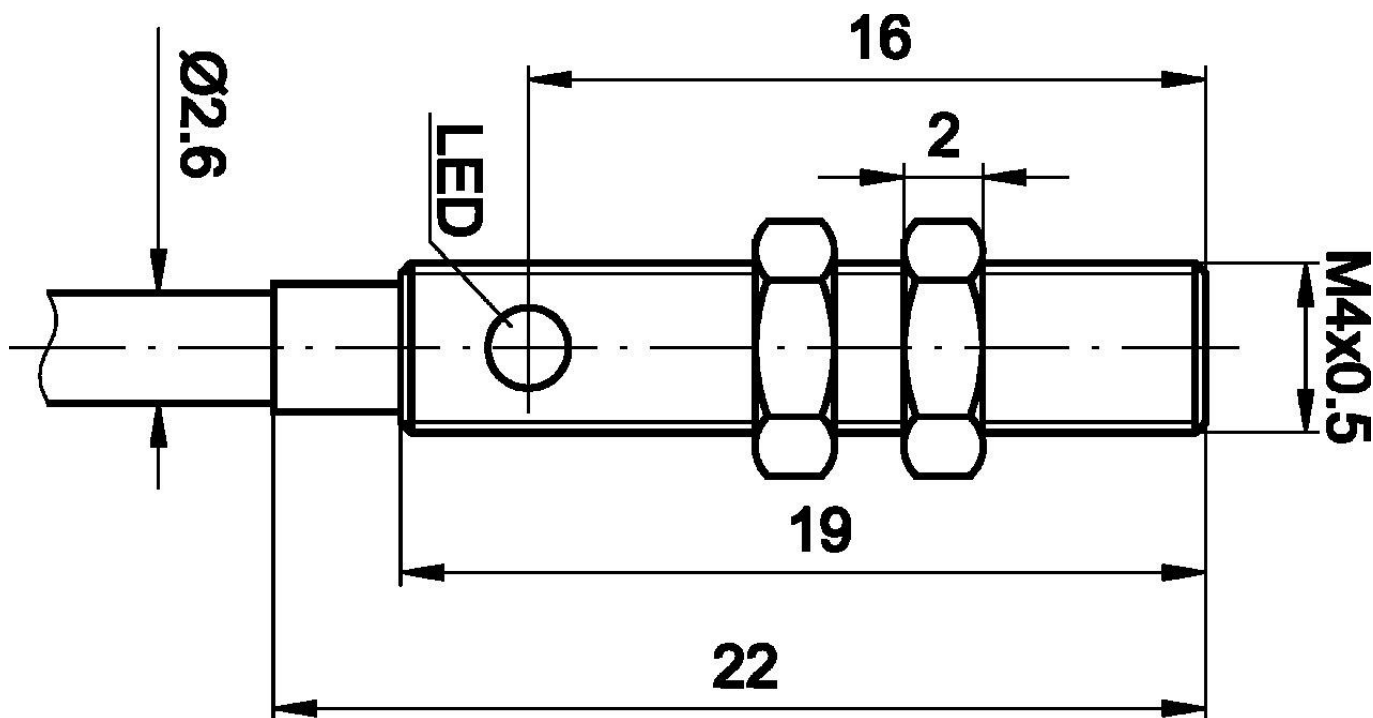
**Mais**

Grupo de produtos IPF	203 sensores indutivos (diversos)
dimensões da embalagem	215 x 180 x 5 mm
Peso bruto	20 g
Número da pauta aduaneira	85365019
Número WEEE	40951076
Em conformidade com o REACH	Sim
Conformidade com RoHS	Sim
MTTF (25°C)	3110 Ano(s)
MTTF (40°C)	1165 Ano(s)
MTTF (70°C)	185 Ano(s)

**Ligação**



**Desenho dimensional**



**Programa de acessórios de extracção**

**VY000004**



Fonte de alimentação DC, testador de sensores, 120x26x72mm, 18, 0.04A, ligação com grampo de mola 4pin, IP20, Plástico

**VK003076**



Conector de cabo, angular, adequado para auto-montagem, ligação de soldadura, 4A, 60V, -40-85°C, M8 macho (conector) 3 pinos, IP67, latão

**VK003078**



Conector de cabo, Reto, Adequado para auto-montagem, Ligação de soldadura,  $\text{Ø}3,5$ -5mm, 4A, 60V, -40-85°C, M8 macho (conector) 3pinos, IP67, Latão

**AY000141**



Bainha de plástico,  $\text{Ø}17$ mm, Diâmetro interior 10mm, -40-250°C, Fibra de vidro com borracha de silicone, Resistência a curto prazo a salpicos de soldadura 1200°C, Resistência à tracção 400N, Flexível, Retardador de chama, Bom para o quintal

**VY000005**



Mestre IO-Link, 41x24x67mm, IO-Link, M12, Com interface USB

**VL250100**



Módulo lógico, 49x80x26mm, AND, 4 vezes, 10-35V DC, lado do sensor Grampo, lado do controlo Grampo, IP40, Plástico

**VL250120**



Módulo lógico, 49x80x26mm, OR, 4 vezes, 10-35V DC, lado do sensor Fixação, lado do controlo Fixação, IP40, Plástico

**NG530002**



Fonte de alimentação DC, monofásica, 99x114x22mm, 24V, 0.1A, Número de saídas de relé 2, 100-264V AC 50Hz, 100-264V AC 60Hz, Ligação de parafuso, IP20, Plástico, Estabilizado, Tensão de saída, pulsante

**AY000017**



acessórios sensor,  $\text{Ø}4$ mm, Alumínio, Para sensor 4mm, para Fixação na parede, Fixação com parafusos

Pode encontrar mais acessórios na nossa página inicial

**Instalação**

A montagem / instalação só pode ser efectuada por um electricista qualificado!

**Eliminação**

Número WEEE de acordo com § 6 para. 3  
ElektroG: 40951076

**Avisos de segurança**

- / Antes da primeira utilização, certifique-se de que segue todas as instruções de segurança que possam ser fornecidas nas informações sobre o produto.
- / Nunca utilize estes dispositivos em aplicações em que a segurança de uma pessoa dependa da sua funcionalidade.
- / Qualquer software, controladores ou ficheiros IODD que possam ser necessários para operar o seu dispositivo podem ser descarregados gratuitamente a partir da nossa página inicial: [www.ipf-electronic.com](http://www.ipf-electronic.com)