

IB060100

Induktive Sensoren • Norm-Schaltabstand

Sensor Induktiv, Ø6,5mm 50lang, bündig, Sn: 1,5, 10-30V DC, PNP NO, Kabel 2m PVC, IP67, VA



Der induktive Sensor IB060100 ist ein hochwertiges Produkt, das leitfähige Metalle auf kurze Distanzen erkennen kann. Durch seine Unempfindlichkeit gegenüber anderen Materialien eignet er sich ideal für den Einsatz in verschmutzten und rauen Umgebungsbedingungen.

Dieser Sensor entspricht der EN 60947-5-2 und ist für Standardanwendungen geeignet. Der Schaltabstand wird werksseitig mit einer Normmessplatte eingestellt, wobei die Kantenlänge der Normmessplatte dem Durchmesser der Sensorfläche entspricht.

Gemäß der Norm erreicht der bündig-einbaubare Sensor IB060100 einen Schaltabstand von 1.5mm. Das zylindrische Gehäuse des Sensors besteht aus Edelstahl 1.4305, in das ein Gewinde eingeschnitten ist. Der elektrische Anschluss erfolgt über ein 3-adriges 2m langes Anschlusskabel.

Insgesamt bietet der Sensor IB060100 eine zuverlässige und präzise Erfassung leitfähiger Materialien in anspruchsvollen Umgebungen.

Elektrische Eigenschaften

Anzeige	LED-Anzeige
Ausführung der Schaltfunktion	Schließer (NO)
Ausführung des elektrischen Anschlusses	Kabel
Ausführung des Schaltausgangs	PNP
Bemessungsschaltstrom	200 mA
Relative Hysterese	15 %
Korrekturfaktor (Alu)	0,3
Korrekturfaktor (Cu)	0,2
Korrekturfaktor (Ms)	0,4
Korrekturfaktor (St37)	1
Korrekturfaktor (VA)	0,7
Kurzschlussfest	Ja
Leerlaufstrom	15 mA
Relative Wiederholgenauigkeit	10 %
Schaltabstand	1,5 mm
Schaltfrequenz	1000 Hz
Spannungsabfall	2 V
Verpolungssicher	Ja
Betriebsspannung (DC)	10 - 30 V

Mechanische Eigenschaften

Ader-Zahl	3
Ausrichtung der Kabeleinführung	axial
Bauform	Zylinder glatt
Durchmesser	6,5 mm
Kabellänge	2 m
Kabelzuführung	axial
Länge	50 mm
Mechanische Einbaubedingung für Sensor	bündig
Schutzart (IP)	IP67
Werkstoff der aktiven Fläche	Kunststoff (PBT)
Werkstoff des Gehäuses	Edelstahl 1.4305
Werkstoff des Kabelmantels	Kunststoff (PVC)
Umgebungstemperatur	-25 - 70 °C
Leitungsdurchmesser	3,5 mm

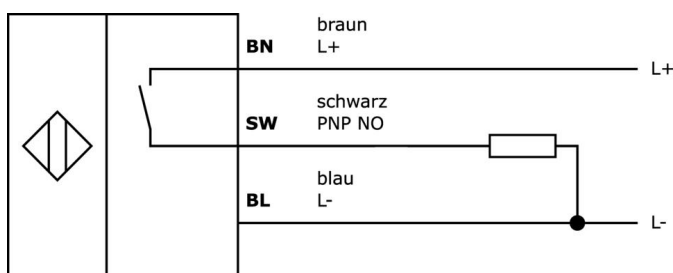
Klassifizierung

ETIM 8	EC002714 Induktiver Näherungsschalter
--------	---------------------------------------

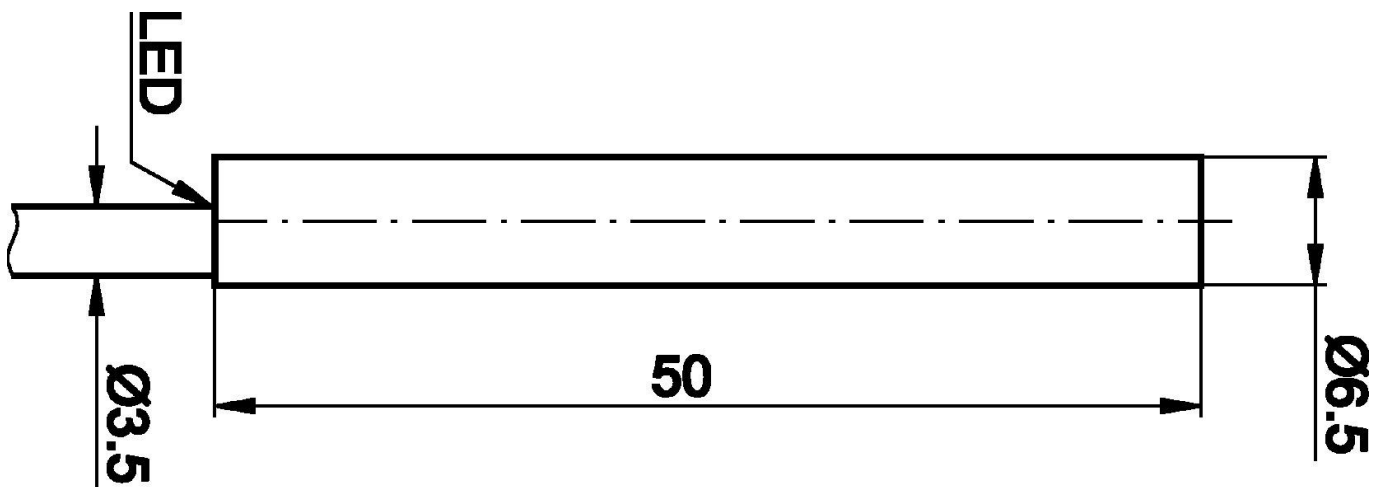
Weiteres

IPF Produktgruppe	200 Induktive Sensoren
Verpackungsmaße	120 x 100 x 17 mm
Bruttogewicht	40 g
Zolltarifnummer	85365019
WEEE-Nummer	40951076
OzDS-konform	Ja
POP-konform	Ja
REACH-konform	Ja
RoHS konform	Ja

Anschlussbild



Massbild



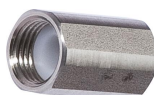
Auszug Zubehörprogramm

AY000029



Zubehör Sensor, Halter, Ø6,5mm
20 lang

AY000065



Zubehör Sensor, Halter, Ø6,5mm,
VA

AY000141



Kunststoff-Schutzschlauch,
Ø17mm, Innendurchmesser
10mm, -40-250°C, Glasfaser mit
Silikonkautschuk, Kurzzeitige
Beständigkeit gegen
Schweißspritzer 1200°C,
Zugfestigkeit 400N, flexibel,
Flammhemmend, Meterware

VL250100



Logikmodul, 49x80x26mm, UND,
4fach, 10-35V DC, Sensorseitig
klemmen, Steuerungsseitig
klemmen, IP40, Kunststoff

VL250120



Logikmodul, 49x80x26mm, ODER,
4fach, 10-35V DC, Sensorseitig
klemmen, Steuerungsseitig
klemmen, IP40, Kunststoff

VY000004



Gleichstromversorgung, Sensor
Tester, 120x26x72mm, 18V, 0,04A,
Federzuganschluss 4polig, IP20,
Kunststoff

NG530002



Gleichstromversorgung, 1-phasig,
99x114x22mm, 24V, 0,1A, Anzahl
der Relaisausgänge 2, 100-264V
AC 50Hz, 100-264V AC 60Hz,
Schraubanschluss, IP20,
Kunststoff, Stabilisiert,
Ausgangsspannung getaktet

VY850001



Umkehrstufe/Signalinvertierung/
Ausschaltverzögert, 85x65x18mm,
0,01-10s, 12-30V DC, 1x NC/NO,
klemmen 8polig, IP40, Kunststoff,
Steckbrücken

VY850002



Umkehrstufe/Signalinvertierung/
Ausschaltverzögert, 85x65x18mm,
0,01-10s, 12-30V DC, 1x NC/NO,
klemmen 8polig, IP40, Kunststoff,
Steckbrücken

Weiteres Zubehör finden Sie auf unserer Homepage



Einbau

Einbau / Installation darf nur durch eine
Elektrofachkraft erfolgen!



Entsorgung

WEEE-Nummer gemäß § 6 Abs. 3 ElektroG:
40951076

Sicherheitshinweise

- / Bitte vergewissern Sie sich vor Inbetriebnahme, dass alle ggf. in der Produktdokumentation aufgeführten Sicherheitshinweise beachtet wurden.
- / Bei direkter Auswirkung auf die Personensicherheit ist die Anwendung dieser Produkte untersagt.