

## IB060100

### Sensores inductivos • Distancia de conmutación estándar

sensor inductivo, ø6,5mm 50largo, enrasado, sn: 1,5, 10-30v dc, pnp contacto na, cable 2m pvc, ip67, acero inoxidable 1.4305



El sensor inductivo IB060100 es un producto de alta calidad capaz de detectar metales conductores a corta distancia. Su insensibilidad a otros materiales lo hace ideal para su uso en condiciones de suciedad y entornos difíciles.

Este sensor cumple la norma EN 60947-5-2 y es apto para aplicaciones estándar. La distancia de conmutación se ajusta en fábrica mediante una placa de medición de normas, en la que la longitud del borde de la placa de medición de normas corresponde al diámetro de la superficie del sensor.

De acuerdo con la norma, el sensor rasante IB060100 alcanza una distancia de conmutación de 1,5 mm. La carcasa cilíndrica del sensor es de acero inoxidable 1.4305, en la que se ha cortado una rosca. La conexión eléctrica se realiza mediante un cable de conexión de 3 hilos de 2 m.

En conjunto, el sensor IB060100 ofrece una detección fiable y precisa de materiales conductores en entornos exigentes.

#### Datos eléctricos

Pantalla	pantalla LED
Ejecución de la función de conmutación	Contacto NA
Versión de la conexión eléctrica	Cable
Versión de la salida de conmutación	PNP
Corriente de conmutación asignada	200 mA
Histéresis relativa	15 %
Factor de corrección (Alu)	0,3
Factor de corrección (Cu)	0,2
Factor de corrección (MS)	0,4
Factor de corrección (St37)	1
Factor de corrección (VA)	0,7
A prueba de cortocircuitos	Sí
Corriente en vacío	15 mA
Repetibilidad relativa	10 %
Distancia de conmutación	1,5 mm
Frecuencia de conmutación	1000 Hz
Caída de tensión	2 V
Con protección contra la inversión de polaridad	Sí
Tensión de servicio (CC)	10 - 30 V

**Datos mecánicos**

Número de hilos	3
Alineación de la entrada de cable	axial
Diseño	Cilindro liso
Diámetro	6,5 mm
Longitud de cable	2 m
Paso de cables	axial
Longitud	50 mm
Condición de montaje mecánico para sensor	enrasado
Grado de protección (IP)	IP67
Material de la superficie activa del sensor	Plástico (PBT)
Material de la carcasa	Acero inoxidable 1.4305
Material del revestimiento del cable	Plástico (PVC)
Temperatura ambiente	-25 - 70 °C
Diámetro de cable	3,5 mm

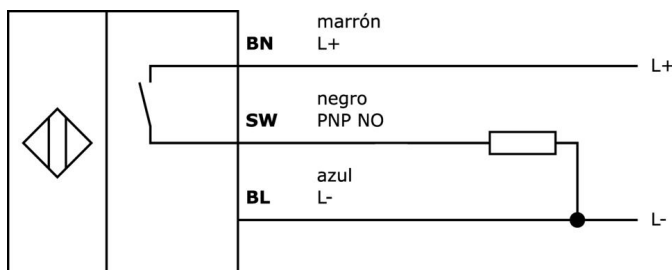
**Clasificación**

ETIM 8	EC002714 Interruptor de proximidad inductivo
--------	--

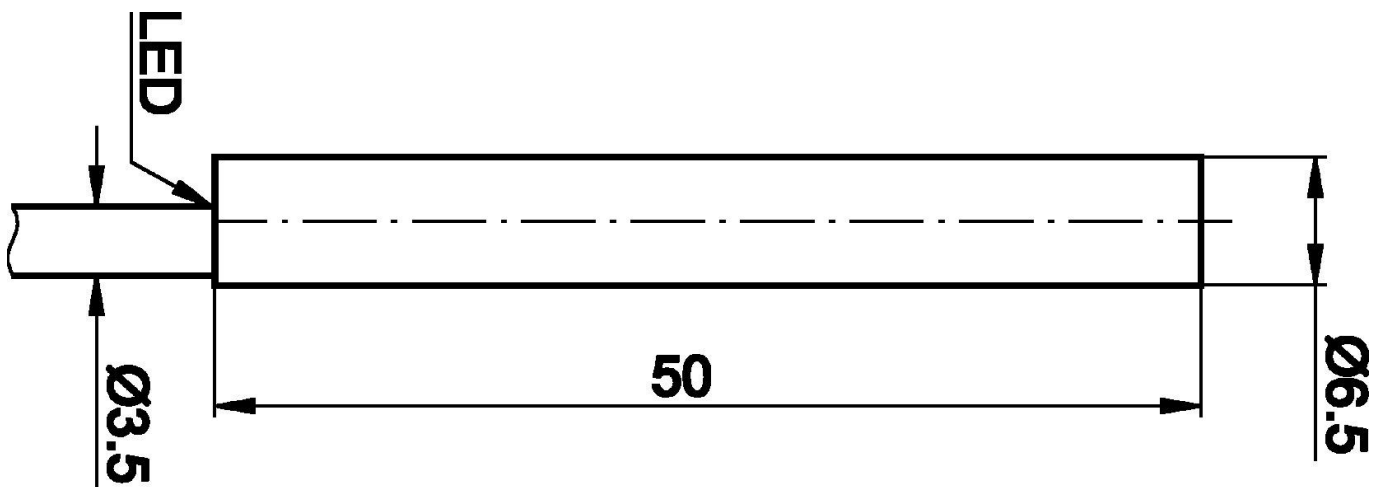
**Más**

Grupo de productos ipf	200 Sensores inductivos
dimensiones de embalaje	120 x 100 x 17 mm
Peso bruto	40 g
Código arancelario	85365019
WEEE número	40951076
Conforme con OzDS	Sí
Conforme con POP	Sí
Conforme a REACH	Sí
Conforme a RoHS	Sí

**Conexión**



**Dibujo acotado**



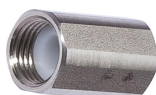
**Extracto del programa de accesorios**

**AY000029**



Accesorios Sensor, soporte,  $\varnothing 6$ , 5mm 20 largo

**AY000065**



Accesorios Sensor, soporte,  $\varnothing 6$ , 5mm, VA

**AY000141**



tubo de protección de plástico,  $\varnothing 17$ mm, diámetro interno 10mm, -40-250°C, fibra óptica con caucho de silicona, resistencia breve contra salpicaduras de soldadura 1200°C, resistencia a la tracción 400n, flexible, antiinflamante, a metros

**VL250100**



módulo lógico, 49x80x26mm, y, 4veces, 10-35v dc, lado del sensor sujetar con bornes, lado del control sujetar con bornes, ip40, plástico

**VL250120**



módulo lógico, 49x80x26mm, o, 4veces, 10-35v dc, lado del sensor sujetar con bornes, lado del control sujetar con bornes, ip40, plástico

**VY000004**



alimentación de corriente continua, sensor tester, 120x26x72mm, 18V, 0,04a, conexión por resorte 4polos, ip20, plástico

**NG530002**



alimentación de corriente continua, monofásico, 99x114x22mm, 24v, 0,1a, cantidad de salidas de relé 2, 100-264v ac 50hz, 100-264v ac 60hz, conexión con tornillos, ip20, plástico, estabilizado, tensión de salida secuenciada

**VY850001**



convertidor/inversión de señales/ retardo de desconexión, 85x65x18mm, 0,01-10s, 12-30v dc, 1x contacto nc/na, sujetar con bornes 8polos, ip40, plástico, jumpers enchufables

**VY850002**



convertidor/inversión de señales/ retardo de desconexión, 85x65x18mm, 0,01-10s, 12-30v dc, 1x contacto nc/na, sujetar con bornes 8polos, ip40, plástico, jumpers enchufables

Encontrará más accesorios en nuestra [página web](#)



**Montaje**

El montaje/la instalación solo debe ser llevado a cabo por electricistas cualificados.



**Eliminación de residuos**

Número WEEE según § 6 párrafo 3 ElektroG: 40951076

---

**Indicaciones de seguridad**

- /** Antes de la puesta en marcha, asegúrese de que se han respetado todas las indicaciones de seguridad indicadas en la documentación del producto.
- /** El uso de estos productos está prohibido si tienen un efecto directo en la seguridad de las personas.