

IB060100

Capteurs inductifs • Distance de commutation normalisée

Capteur inductif, Ø6,5mm 50long, affleurant, Sn : 1,5, 10-30V DC, PNP NO, câble 2m PVC, IP67, VA



Le détecteur inductif IB060100 est un produit de haute qualité qui peut détecter des métaux conducteurs sur de courtes distances. Grâce à son insensibilité aux autres matériaux, il est idéal pour une utilisation dans des conditions environnementales polluées et difficiles.

Ce capteur est conforme à la norme EN 60947-5-2 et convient aux applications standard. La distance de détection est réglée en usine à l'aide d'une plaque de mesure normalisée, la longueur des arêtes de la plaque de mesure normalisée correspondant au diamètre de la surface du capteur.

Conformément à la norme, le capteur encastrable IB060100 atteint une distance de détection de 1,5mm. Le boîtier cylindrique du capteur est en acier inoxydable 1.4305, dans lequel est découpé un filetage. Le raccordement électrique s'effectue à l'aide d'un câble de raccordement à 3 fils de 2m de long.

Dans l'ensemble, le capteur IB060100 offre une détection fiable et précise des matériaux conducteurs dans des environnements exigeants.

Caractéristiques électriques

Annonce	Indicateur LED
Exécution de la fonction de commutation	Contact à fermeture (NO)
Exécution du raccordement électrique	Câble
Version de la sortie de commutation	PNP
Courant de coupure assigné	200 mA
Hystérésis relative	15 %
Facteur de correction (Alu)	0,3
Facteur de correction (Cu)	0,2
Facteur de correction (Ms)	0,4
Facteur de correction (St37)	1
Facteur de correction (VA)	0,7
Résistant aux courts-circuits	Oui
Courant à vide	15 mA
Répétabilité relative	10 %
Distance de commutation	1,5 mm
Fréquence de commutation	1000 Hz
Chute de tension	2 V
Protégé contre l'inversion de polarité	Oui
Tension de fonctionnement (DC)	10 - 30 V

Propriétés mécaniques

Nombre de fils	3
Orientation de l'entrée de câble	axiale
Forme de construction	Cylindre lisse
Diamètre	6,5 mm
Longueur du câble	2 m
Entrée de câble	axiale
Longueur	50 mm
Condition de montage mécanique pour le capteur	à fleur de peau
Indice de protection (IP)	IP67
Matériau de la surface active du capteur	Plastique (PBT)
Matériau du boîtier	Acier inoxydable 1.4305
Matériau de la gaine de câble	Plastique (PVC)
Température ambiante	-25 - 70 °C
Diamètre de la ligne	3,5 mm

Classification

ETIM 8	EC002714 Détecteur de proximité inductif
--------	--

Autre

Groupe de produits IPF	200 Détecteurs inductifs
Dimensions de l'emballage	120 x 100 x 17 mm
Poids brut	40 g
Numéro de tarif douanier	85365019
Numéro WEEE	40951076
Conforme à la norme OzDS	Oui
Conforme au POP	Oui
Conforme à REACH	Oui
Conforme à la directive RoHS	Oui

Schéma de connexion

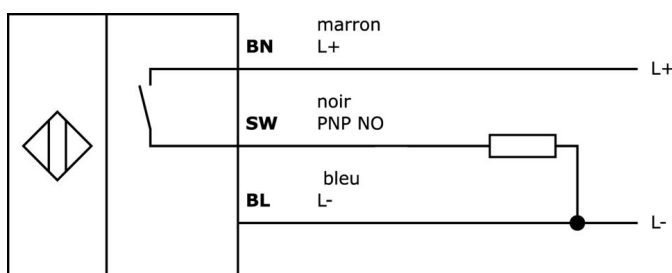
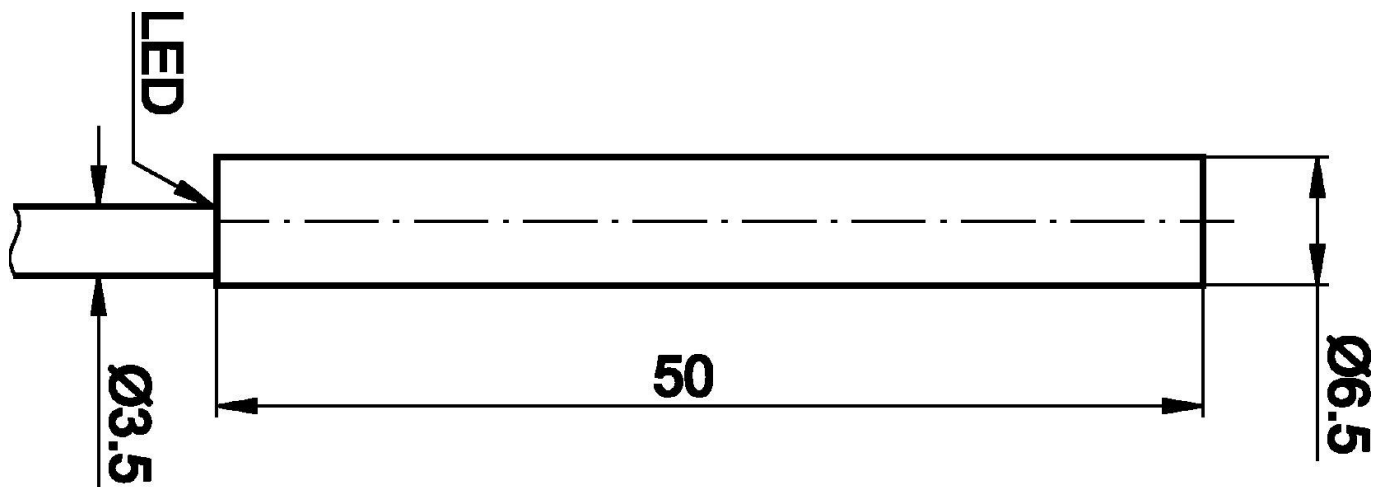


Schéma d'encombrement



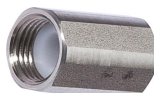
Extrait de la gamme d'accessoires

AY000029



Accessoires Capteur, support, $\varnothing 6$, 5mm 20 long

AY000065



Accessoires Capteur, support, $\varnothing 6$, 5mm, VA

AY000141



Gaine de protection en plastique, $\varnothing 17$ mm, diamètre intérieur 10mm, -40-250°C, fibre de verre avec caoutchouc silicone, résistance à court terme aux projections de soudure 1200°C, résistance à la traction 400N, flexible, ignifugée, au mètre

VL250100



Module logique, 49x80x26mm, UND, quadruple, 10-35V DC, borne côté capteur, borne côté commande, IP40, plastique

VL250120



Module logique, 49x80x26mm, OU, quadruple, 10-35V DC, bornier côté capteur, bornier côté commande, IP40, plastique

VY000004



Alimentation en courant continu, testeur de capteurs, 120x26x72mm, 18V, 0,04A, raccordement à ressort 4 pôles, IP20, plastique

NG530002



Alimentation en courant continu, monophasée, 99x114x22mm, 24V, 0,1A, nombre de sorties de relais 2, 100-264V AC 50Hz, 100-264V AC 60Hz, borne à vis, IP20, plastique, stabilisé, tension de sortie cadencée

VY850001



Niveau d'inversion/inversion du signal/délai d'extinction, 85x65x18mm, 0,01-10s, 12-30V DC, 1x NC/NO, bornes à 8 pôles, IP40, plastique, ponts enfichables

VY850002



Niveau d'inversion/inversion du signal/délai d'extinction, 85x65x18mm, 0,01-10s, 12-30V DC, 1x NC/NO, bornes à 8 pôles, IP40, plastique, ponts enfichables

[Vous trouverez d'autres accessoires sur notre site Internet](#)



Montage

Le montage / l'installation ne doit être effectué que par un électricien spécialisé !



Élimination

Numéro WEEE selon § 6 alinéa 3 ElektroG : 40951076

Consignes de sécurité

- / Avant la mise en service, veuillez vous assurer que toutes les consignes de sécurité figurant éventuellement dans la documentation du produit ont été respectées.
- / En cas d'impact direct sur la sécurité des personnes, l'utilisation de ces produits est interdite.