

## IB060100

### Czujniki indukcyjne • Standardowa odległość robocza

Czujnik indukcyjny, Ø6.5mm 50long, podtynkowy, Sn: 1.5, 10-30V DC, PNP NO, kabel 2m PVC, IP67, VA



Czujnik indukcyjny IB060100 to wysokiej jakości produkt, który może wykrywać metale przewodzące na niewielkich odległościach. Jego niewrażliwość na inne materiały sprawia, że idealnie nadaje się do stosowania w brudnych i trudnych warunkach środowiskowych.

Czujnik ten jest zgodny z normą EN 60947-5-2 i nadaje się do standardowych zastosowań. Odległość przełączania jest ustawiana fabrycznie za pomocą znormalizowanej płytki pomiarowej, przy czym długość krawędzi znormalizowanej płytki pomiarowej odpowiada średnicy powierzchni czujnika.

Zgodnie z normą, podtynkowy czujnik IB060100 osiąga odległość przełączania 1,5 mm. Cylindryczna obudowa czujnika wykonana jest ze stali nierdzewnej 1.4305, w której wycięto gwint. Podłączenie elektryczne odbywa się za pomocą 3-żyłowego kabla połączeniowego o długości 2 m.

Ogólnie rzecz biorąc, czujnik IB060100 oferuje niezawodne i precyzyjne wykrywanie materiałów przewodzących w wymagających środowiskach.

#### Właściwości elektryczne

Wyświetlacz	Wyświetlacz LED
Wykonywanie funkcji przełączania	Styk zwierny (NO)
Projekt połączenia elektrycznego	Kable
Konstrukcja wyjścia przełączającego	PNP
Znamionowy prąd przełączania	200 mA
Histeresa względna	15 %
Współczynnik korekcji (aluminium)	0,3
Współczynnik korekcji (Cu)	0,2
Współczynnik korekcji (Ms)	0,4
Współczynnik korygujący (St37)	1
Współczynnik korekcji (VA)	0,7
Odporność na zwarcia	Tak
Prąd bez obciążenia	15 mA
Względna powtarzalność	10 %
Odległość przełączania	1,5 mm
Częstotliwość przełączania	1000 Hz
Spadek napięcia	2 V
Zabezpieczenie przed odwrotną polaryzacją	Tak
Napięcie robocze (DC)	10 - 30 V

**Właściwości mechaniczne**

Liczba rdzeni	3
Wyrównanie przepustu kablowego	osiowy
Projekt	Cylinder gładki
Średnica	6,5 mm
Długość kabla	2 m
Zasilanie kablowe	osiowy
Długość	50 mm
Mechaniczne warunki instalacji czujnika	splukiwanie
Klasa ochrony (IP)	IP67
Materiał aktywnej powierzchni czujnika	Tworzywo sztuczne (PBT)
Materiał obudowy	Stal nierdzewna 1.4305
Materiał osłony kabla	Tworzywo sztuczne (PVC)
Temperatura otoczenia	-25 - 70 °C
Średnica kabla	3,5 mm

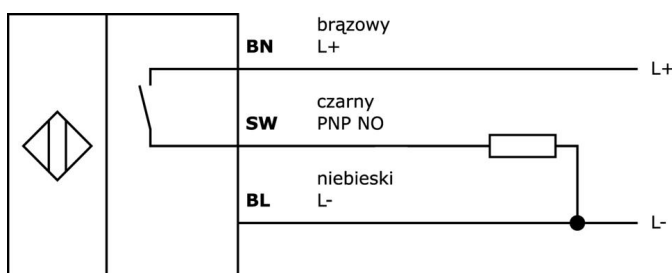
**Klasyfikacja**

ETIM 8	EC002714 Indukcyjny przełącznik zbliżeniowy
--------	---

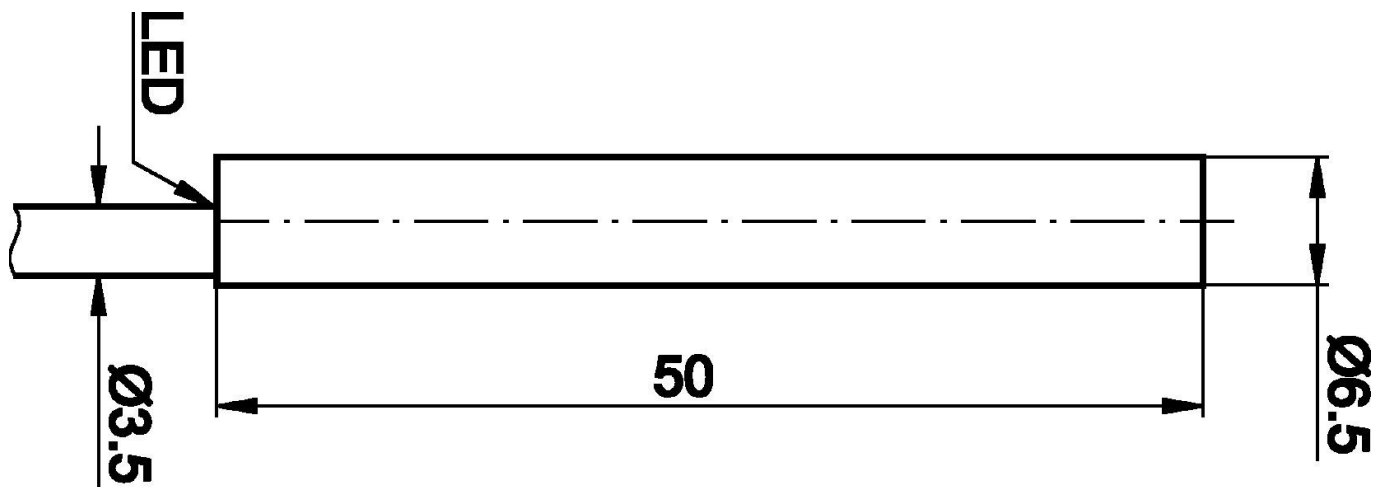
**Więcej informacji**

Grupa produktów IPF	200 Czujniki indukcyjne
Wymiary opakowania	120 x 100 x 17 mm
Masa brutto	40 g
Numer taryfy celnej	85365019
Numer WEEE	40951076
Zgodność z OzDS	Tak
Zgodność z POP	Tak
Zgodność z REACH	Tak
Zgodność z dyrektywą RoHS	Tak

**Schemat połączeń**



**Rysunek wymiarowy**



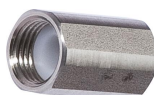
**Fragment programu akcesoriów**

**AY000029**



Akcesoria Czujnik, uchwyt,  $\varnothing 6,5$  mm, długość 20

**AY000065**



Akcesoria Czujnik, uchwyt,  $\varnothing 6,5$  mm, VA

**AY000141**



Plastikowy przewód ochronny,  $\varnothing 17$ mm, średnica wewnętrzna 10mm, -40-250°C, włókno szklane z gumą silikonową, krótkotrwała odporność na odpryski spawalnicze 1200°C, wytrzymałość na rozciąganie 400N, elastyczny, trudnopalny, sprzedawany na metry

**VL250100**



Moduł logiczny, 49x80x26mm, AND, 4-stykowy, 10-35V DC, zacisk po stronie czujnika, zacisk po stronie sterowania, IP40, tworzywo sztuczne

**VL250120**



Moduł logiczny, 49x80x26mm, OR, 4-stykowy, 10-35V DC, zacisk po stronie czujnika, zacisk po stronie sterowania, IP40, tworzywo sztuczne

**VY000004**



Zasilacz DC, tester czujników, 120x26x72mm, 18V, 0.04A, 4-pinowe złącze sprężynowe, IP20, tworzywo sztuczne

**NG530002**



Zasilacz DC, 1-fazowy, 99x114x22mm, 24V, 0.1A, liczba wyjść przekaźnikowych 2, 100-264V AC 50Hz, 100-264V AC 60Hz, złącze śrubowe, IP20, plastikowy, stabilizowany, napięcie wyjściowe taktowane

**VY850001**



Odwroćenie fazy/odwróćenie sygnału/opóźnienie wyłączenia, 85x65x18mm, 0.01-10s, 12-30V DC, 1x NC/NO, 8-pinowe zaciski, IP40, plastik, zworki

**VY850002**



Odwroćenie stanu/opóźnienie wyłączenia, 85x65x18mm, 0.01-10s, 12-30V DC, 1x NC/NO, zaciski 8-pinowe, IP40, plastik, zworki

Więcej akcesoriów można znaleźć na naszej stronie internetowej



**Instalacja**

Instalacja może być przeprowadzona wyłącznie przez wykwalifikowanego elektryka!



**Usuwanie odpadów**

Numer WEEE zgodnie z § 6 ust. 3 ElektroG: 40951076

---

**Instrukcje bezpieczeństwa**

- /** Przed uruchomieniem należy upewnić się, że przestrzegane są wszystkie instrukcje bezpieczeństwa zawarte w dokumentacji produktu.
- /** Korzystanie z tych produktów jest zabronione, jeśli mają one bezpośredni wpływ na bezpieczeństwo osobiste.