

## IB060100

### Sensores indutivos • Distância de comutação normal

sensor indutivo, Ø6,5mm 50long, Flush, Sn: 1.5, 10-30V DC, PNP NO, Cabo 2m PVC, IP67, Aço inoxidável 1.4305



O sensor indutivo IB060100 é um produto de alta qualidade que pode detetar metais condutores a curtas distâncias. A sua insensibilidade a outros materiais torna-o ideal para utilização em condições ambientais sujas e adversas.

Este sensor está em conformidade com a norma EN 60947-5-2 e é adequado para aplicações padrão. A distância de comutação é definida na fábrica através de uma placa de medição normalizada, sendo que o comprimento do bordo da placa de medição normalizada corresponde ao diâmetro da superfície do sensor.

De acordo com a norma, o sensor IB060100 de montagem embutida atinge uma distância de comutação de 1,5 mm. A caixa cilíndrica do sensor é feita de aço inoxidável 1.4305, na qual é cortada uma rosca. A ligação eléctrica é feita através de um cabo de ligação de 3 núcleos com 2 m de comprimento.

Em geral, o sensor IB060100 oferece uma deteção fiável e precisa de materiais condutores em ambientes exigentes.

#### Características eléctricas

Ecrã	Ecrã LED
Execução da função de comutação	Contacto normalmente aberto (NA)
Concepção da ligação eléctrica	Cabo
Versão de saída de comutação	PNP
Corrente nominal de comutação	200 mA
Histerese relativa	15 %
Factor de correcção (alumínio)	0,3
Factor de correcção (Cu)	0,2
Factor de correcção (Ms)	0,4
Factor de correcção (St37)	1
Factor de correcção (VA)	0,7
À prova de curto-circuito	Sim
Corrente em vazio	15 mA
Repetibilidade relativa	10 %
Distância de comutação	1,5 mm
Frequência de comutação	1000 Hz
Queda de tensão	2 V
Protecção contra polaridade inversa	Sim
Tensão de funcionamento (DC)	10 - 30 V

**Características mecânicas**

Número do fio	3
Alinhamento da entrada do cabo	axial
Tipo	Cilindro liso
Diâmetro	6,5 mm
Comprimento do cabo	2 m
Alimentação do cabo	axial
Comprimento	50 mm
Condições de instalação mecânica do sensor	descarga
Classe de protecção (IP)	IP67
Material da superfície activa do sensor	Plástico (PBT)
Material do invólucro	Aço inoxidável 1.4305
Material da bainha do cabo	Plástico (PVC)
Temperatura ambiente	-25 - 70 °C
Diâmetro do cabo	3,5 mm

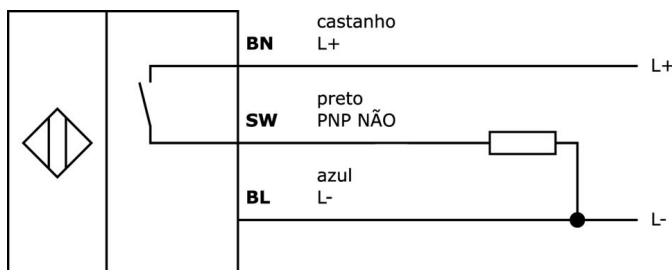
**Classificação**

ETIM 8	EC002714 Interruptor de proximidade indutivo
--------	--

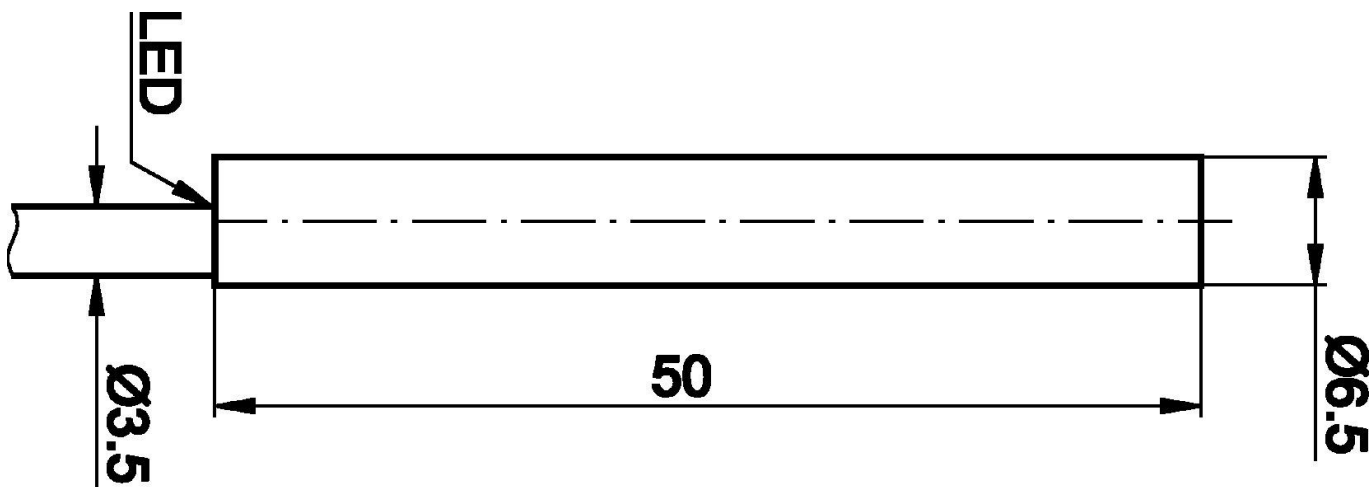
**Mais**

Grupo de produtos IPF	200 sensores indutivos
dimensões da embalagem	120 x 100 x 17 mm
Peso bruto	40 g
Número da pauta aduaneira	85365019
Número WEEE	40951076
Conformidade com OzDS	Sim
Compatível com POP	Sim
Em conformidade com o REACH	Sim
Conformidade com RoHS	Sim

**Ligação**



**Desenho dimensional**



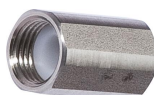
**Programa de acessórios de extracção**

**AY000029**



Acessórios Sensor, suporte, Ø6, 5mm 20 longo

**AY000065**



Acessórios Sensor, suporte, Ø6,5 mm, VA

**AY000141**



Bainha de plástico, Ø17mm, Diâmetro interior 10mm, -40-250°C, Fibra de vidro com borracha de silicone, Resistência a curto prazo a salpicos de soldadura 1200°C, Resistência à tracção 400N, Flexível, Retardador de chama, Bom para o quintal

**VL250100**



Módulo lógico, 49x80x26mm, AND, 4 vezes, 10-35V DC, lado do sensor Grampo, lado do controlo Grampo, IP40, Plástico

**VL250120**



Módulo lógico, 49x80x26mm, OR, 4 vezes, 10-35V DC, lado do sensor Fixação, lado do controlo Fixação, IP40, Plástico

**VY000004**



Fonte de alimentação DC, testador de sensores, 120x26x72mm, 18, 0.04A, ligação com grampo de mola 4pin, IP20, Plástico

**NG530002**



Fonte de alimentação DC, monofásica, 99x114x22mm, 24V, 0.1A, Número de saídas de relé 2, 100-264V AC 50Hz, 100-264V AC 60Hz, Ligação de parafuso, IP20, Plástico, Estabilizado, Tensão de saída, pulsante

**VY850001**



Inversor/Inversão de sinal/atraso de desactivação, 85x65x18mm, 0.01-10s, 12-30V DC, 1x NC/NO, Clamp 8pin, IP40, Plástico, Jumpers de encaixe

**VY850002**



Inversor/Inversão de sinal/atraso de desactivação, 85x65x18mm, 0.01-10s, 12-30V DC, 1x NC/NO, Clamp 8pin, IP40, Plástico, Jumpers de encaixe

Pode encontrar mais acessórios na nossa página inicial



**Instalação**

A montagem / instalação só pode ser efectuada por um electricista qualificado!



**Eliminação**

Número WEEE de acordo com § 6 para. 3 ElektroG: 40951076

---

**Avisos de segurança**

- / Antes da primeira utilização, certifique-se de que segue todas as instruções de segurança que possam ser fornecidas nas informações sobre o produto.
- / Nunca utilize estes dispositivos em aplicações em que a segurança de uma pessoa dependa da sua funcionalidade.