

IB060100

感应式传感器 • 规范切换距离

感应式传感器, $\varnothing 6,5\text{mm}$ 50long, 嵌入式, Sn:1.5, 10-30V DC, PNP NO, 电缆2m PVC, IP67, 不锈钢1.4305



IB060100 感应式传感器是一款高品质产品, 可在短距离内检测导电金属。它对其他材料不敏感, 因此非常适合在肮脏和恶劣的环境条件下使用。

该传感器符合 EN 60947-5-2 标准, 适用于标准应用。开关距离在工厂使用标准测量板设定, 标准测量板的边缘长度与传感器表面直径一致。

根据标准, 嵌入式 IB060100 传感器的开关距离为 1.5 mm。传感器的圆柱形外壳由 1.4305 不锈钢制成, 上面有螺纹。电气连接通过一根 2 米长的 3 芯连接电缆进行。

总之, IB060100 传感器可以在苛刻的环境中对导电材料进行可靠而精确的检测。

电气特性

显示	LED显示屏
开关功能的类型	常开触点(NO)
电气连接的类型	电缆
开关输出的类型	PNP
额定开关电流	200 毫安
相对滞后性	15 %
纠正系数 (铝)	0.3
纠正系数 (铜)	0.2
纠正系数 (黄铜)	0.4
纠正系数 (St37)	1
纠正系数 (不锈钢)。	0.7
短路保护	是
空载电流	15 毫安
相对的重复精度	10 %
切换距离	1,5 mm
开关频率	1000 Hz
电压下降	2 V
反向极性保护	是
工作电压 (DC)	10 - 30 V

机械特征

核心数量	3
对准电缆入口	轴向
设计	缸体平坦
直径	6.5 mm
电缆长度	2 m
电缆进线	轴向
长度	50 mm
传感器的机械安装条件	同花顺
保护程度 (IP)	IP67
传感器的有效区域材料	塑料 (PBT)
外壳材料	不锈钢1.4305
电缆护套的材料	塑料 (PVC)
环境温度	-25 - 70 °C
线路直径	3.5 mm

种类

ETIM 8	EC002714 电感式接近开关
--------	------------------

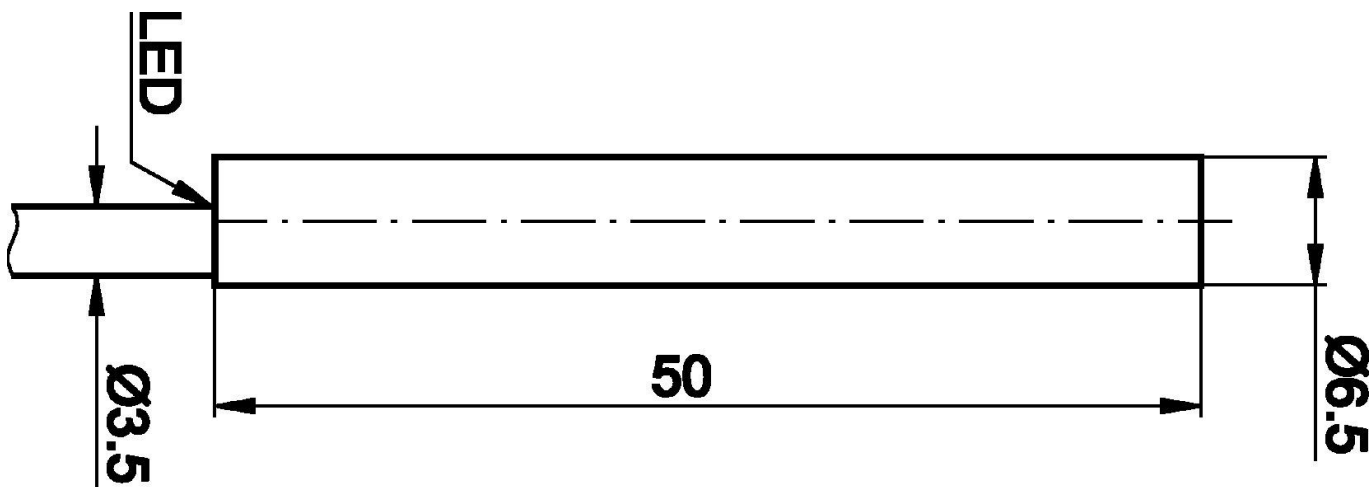
更多

IPF产品组	200个电感式传感器
包装尺寸	120 x 100 x 17 mm
总重量	40 g
海关税号	85365019
WEEE编号	40951076
符合OzDS标准	是
符合POP要求	是
适应性强	是
符合RoHS标准	是

连接



尺寸图



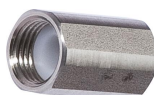
摘录配件方案

AY000029



附件 传感器, 支架, $\varnothing 6.5$ mm 20 长

AY000065



附件 传感器, 支架, $\varnothing 6.5$ 毫米, VA

AY000141



塑料护套, $\varnothing 17$ mm, 内径 10mm, $-40-250^{\circ}\text{C}$, 玻璃纤维增加硅橡胶, 短期抗焊接飞溅 1200°C , 抗拉强度400N, 柔性, 阻燃, 码放良好

VL250100



逻辑模块, 49x80x26mm, AND, 4fold, 10-35V DC, 传感器侧夹子, 控制侧夹子, IP40, 塑料

VL250120



逻辑模块, 49x80x26mm, OR, 4倍, 10-35V DC, 传感器侧夹钳, 控制侧夹钳, IP40, 塑料。

VY000004



直流电源, 传感器测试仪, 120x26x72mm, 18V, 0.04A, 弹簧夹连接4针, IP20, 塑料。

NG530002



直流电源, 单相, 99x114x22mm, 24V, 0.1A, 继电器输出数量2, 100-264V AC 50Hz, 100-264V AC 60Hz, 螺钉连接, IP20, 塑料, 稳定的, 输出电压, 脉冲式

VY850001



逆变器/信号转换/关闭延迟, 85x65x18mm, 0.01-10s, 12-30V DC, 1x NC/NO, 夹子8针, IP40, 塑料, 插入式跳线

VY850002



逆变器/信号转换/关闭延迟, 85x65x18mm, 0.01-10s, 12-30V DC, 1x NC/NO, 夹子8针, IP40, 塑料, 插入式跳线

您可以在我们的主页上找到更多配件



安装
安装工作只能由合格的电工来完成!



废弃处理
根据第 6 条第 3 款 ElektroG 规定的 WEEE 编号: 40951076

安全警告

! 在初始操作之前, 请确保遵循产品信息中可能提供的所有安全说明。

! 切勿在人的安全取决于其功能的应用中使用这些设备。