

## IB060104

### Induktive Sensoren • Norm-Schaltabstand

Sensor Induktiv, Ø6,5mm 35lang, bündig, Sn: 1,5, 10-30V DC, PNP NO, Kabel 2m PVC, IP67, VA



Der induktive Sensor IB060104 ist ein zuverlässiges Messgerät, das leitfähige Metalle auf kurze Distanzen erkennen kann. Aufgrund seiner Unempfindlichkeit gegenüber anderen Materialien eignet er sich besonders gut für den Einsatz in verschmutzten und rauen Umgebungen.

Dieser Sensor wurde gemäß der EN 60947-5-2 hergestellt und ist für Standardanwendungen geeignet. Der Schaltabstand wird ab Werk mit Hilfe einer Normmessplatte eingestellt, deren Kantenlänge dem Durchmesser der Sensorfläche entspricht.

Nach den Normen erreicht der bündig-einbaubare Sensor IB060104 einen Schaltabstand von 1,5 mm. Sein Gehäuse besteht aus Edelstahl 1.4305 und ist mit einem Gewinde versehen. Die elektrische Verbindung erfolgt über ein 3-adriges 2m langes Anschlusskabel.

#### Elektrische Eigenschaften

Anzeige	LED-Anzeige
Ausführung der Schaltfunktion	Schließer (NO)
Ausführung des elektrischen Anschlusses	Kabel
Ausführung des Schaltausgangs	PNP
Bemessungsschaltstrom	200 mA
Relative Hysterese	15 %
Korrekturfaktor (Alu)	0,3
Korrekturfaktor (Cu)	0,2
Korrekturfaktor (Ms)	0,4
Korrekturfaktor (St37)	1
Korrekturfaktor (VA)	0,7
Kurzschlussfest	Ja
Leerlaufstrom	15 mA
Relative Wiederholgenauigkeit	10 %
Schaltabstand	1,5 mm
Schaltfrequenz	1000 Hz
Spannungsabfall	2 V
Verpolungssicher	Ja
Betriebsspannung (DC)	10 - 30 V

**Mechanische Eigenschaften**

Ader-Zahl	3
Ausrichtung der Kabeleinführung	axial
Bauform	Zylinder glatt
Durchmesser	6,5 mm
Kabellänge	2 m
Kabelzuführung	axial
Länge	35 mm
Mechanische Einbaubedingung für Sensor	bündig
Schutzart (IP)	IP67
Werkstoff der aktiven Fläche	Kunststoff (PBT)
Werkstoff des Gehäuses	Edelstahl 1.4305
Werkstoff des Kabelmantels	Kunststoff (PVC)
Umgebungstemperatur	-25 - 70 °C
Leitungsdurchmesser	3,5 mm

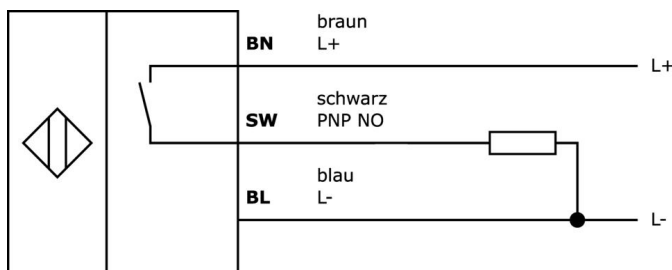
**Klassifizierung**

ETIM 8	EC002714 Induktiver Näherungsschalter
--------	---------------------------------------

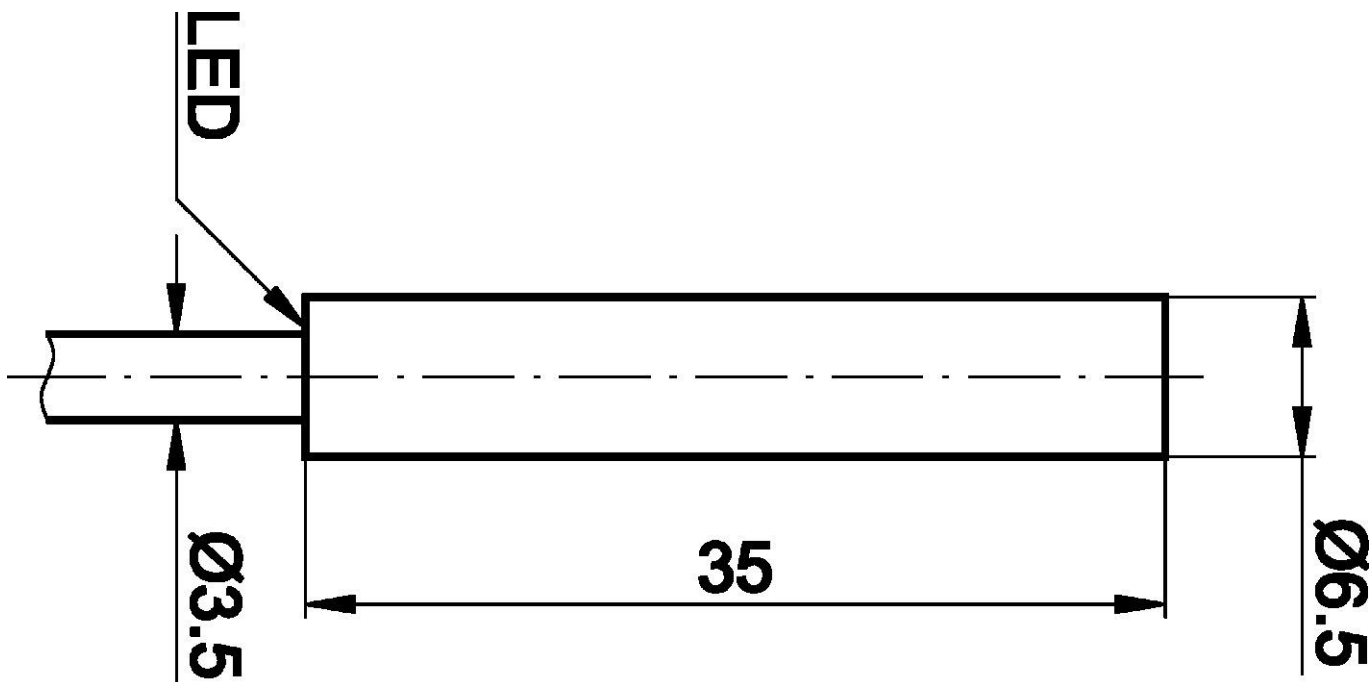
**Weiteres**

IPF Produktgruppe	200 Induktive Sensoren
Verpackungsmaße	200 x 150 x 17 mm
Bruttogewicht	32 g
Zolltarifnummer	85365019
WEEE-Nummer	40951076
OzDS-konform	Ja
POP-konform	Ja
REACH-konform	Ja
RoHS konform	Ja

**Anschlussbild**



**Massbild**



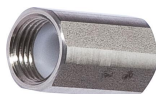
**Auszug Zubehörprogramm**

**AY000029**



Zubehör Sensor, Halter, Ø6,5mm  
20 lang

**AY000065**



Zubehör Sensor, Halter, Ø6,5mm,  
VA

**AY000141**



Kunststoff-Schutzschlauch,  
Ø17mm, Innendurchmesser  
10mm, -40-250°C, Glasfaser mit  
Silikonkautschuk, Kurzzeitige  
Beständigkeit gegen  
Schweißspritzer 1200°C,  
Zugfestigkeit 400N, flexibel,  
Flammhemmend, Meterware

**VL250100**



Logikmodul, 49x80x26mm, UND,  
4fach, 10-35V DC, Sensorseitig  
klemmen, Steuerungsseitig  
klemmen, IP40, Kunststoff

**VL250120**



Logikmodul, 49x80x26mm, ODER,  
4fach, 10-35V DC, Sensorseitig  
klemmen, Steuerungsseitig  
klemmen, IP40, Kunststoff

**NG530002**



Gleichstromversorgung, 1-phasig,  
99x114x22mm, 24V, 0,1A, Anzahl  
der Relaisausgänge 2, 100-264V  
AC 50Hz, 100-264V AC 60Hz,  
Schraubanschluss, IP20,  
Kunststoff, Stabilisiert,  
Ausgangsspannung getaktet

**NG400501**



Gleichstromversorgung, 1-phasig,  
125x114x40mm, 24-28V, 5A, 90-  
264V AC 50Hz, 90-264V AC 60Hz,  
127-370V DC, Schraubanschluss,  
IP20, Aluminium, Stabilisiert,  
Ausgangsspannung getaktet

**VY000004**



Gleichstromversorgung, Sensor  
Tester, 120x26x72mm, 18V, 0,04A,  
Federzuganschluss 4polig, IP20,  
Kunststoff

**AY000009**



Zubehör Sensor, Ø6mm,  
Aluminium, für Sensor 6mm, für  
Wandmontage,  
Schraubbefestigung

Weiteres Zubehör finden Sie auf unserer Homepage



**Einbau**

Einbau / Installation darf nur durch eine  
Elektrofachkraft erfolgen!



**Entsorgung**

WEEE-Nummer gemäß § 6 Abs. 3 ElektroG:  
40951076

---

**Sicherheitshinweise**

- / Bitte vergewissern Sie sich vor Inbetriebnahme, dass alle ggf. in der Produktdokumentation aufgeführten Sicherheitshinweise beachtet wurden.
- / Bei direkter Auswirkung auf die Personensicherheit ist die Anwendung dieser Produkte untersagt.