

IB06A023

Sensori induttivi • Distanza operativa standard

Sensore induttivo, Ø6,5mm 16lungo, a filo, Sn: 1,5, 10-30V DC, PNP NO, IO-Link, cavo M8 0,3m, IP67, VA



Il sensore induttivo IB06A023 rileva metalli conduttivi a breve distanza ed è insensibile ad altri materiali, rendendolo ideale per l'uso in ambienti sporchi e difficili. Il sensore è stato prodotto in conformità alla norma EN 60947-5-2 ed è adatto per applicazioni standard. La distanza di commutazione del sensore viene impostata in fabbrica a 1,5 mm, utilizzando una piastra di misura standardizzata con una lunghezza del bordo corrispondente. Il sensore può essere montato a incasso e ha una custodia cilindrica in acciaio inox con filettatura tagliata. Il collegamento elettrico avviene tramite una connessione isFehler.

Proprietà elettriche

Esecuzione della funzione di commutazione	Contatto NO (NO)
Progettazione del collegamento elettrico	Connettore per cavo M8
Progettazione dell'uscita di commutazione	PNP
Corrente di commutazione nominale	200 mA
Distanza di commutazione	1,5 mm
Interfaccia di comunicazione supportata	IO-Link
Tensione di esercizio (CC)	10 - 30 V

Proprietà meccaniche

Allineamento del passacavo	assiale
Design	Cilindro liscio
Diametro	6,5 mm
Lunghezza del cavo	0,3 m
Alimentazione del cavo	radiale
Lunghezza	16 mm
Condizioni di installazione meccanica del sensore	a filo
Classe di protezione (IP)	IP67
Materiale dell'alloggiamento	Acciaio inox
Temperatura ambiente	-25 - 70 °C

Altre proprietà

Versione IO-Link	V1.0.1
------------------	--------

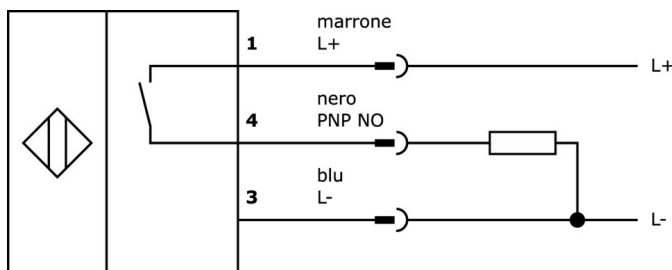
Classificazione

ETIM 8	EC002714 Interruttore di prossimità induttivo
--------	---

Ulteriori informazioni

Gruppo di prodotti IPF	203 Sensori induttivi (vari)
Dimensioni dell'imballaggio	120 x 100 x 20 mm
Peso lordo	22 g
Numero di tariffa doganale	85365019
Numero WEEE	40951076
Conforme a REACH	Sì
Conforme alla direttiva RoHS	Sì

Schema di collegamento



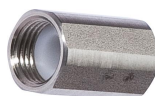
Estratto del programma di accessori

AY000029



Accessori Sensore, supporto, Ø6, 5mm 20 lungo

AY000065



Accessori Sensore, supporto, Ø6,5 mm, VA

AY000141



Guaina protettiva in plastica, Ø17mm, diametro interno 10mm, -40-250°C, fibra di vetro con gomma siliconica, resistenza a breve termine agli schizzi di saldatura 1200°C, resistenza alla trazione 400N, flessibile, ignifuga, venduta al metro

VY000005



Master IO-Link, 41x24x67 mm, IO-Link, M12, con interfaccia USB

VYR90270



Inversione di segnale, Ø9mm 32lungo, 10-35V DC, 1x NC, M8 0, 3m, IP67, alluminio

VYR91170



Stadio di inversione, Ø9mm 32lungo, PNP/NPN, 10-35V DC, 1x NO, M8 0,3m, IP67, alluminio

VK000038



Adattamento, presa M8 a 3 poli diritti, spina M8 a 4 poli diritti, 24V, -25-85°C, IP67, oli e lubrificanti di raffreddamento, area di saldatura

VK000036



Adattamento, presa M8 a 3 poli diritti, spina M12 a 3 poli diritti, 24V, -25-85°C, IP67, oli e lubrificanti di raffreddamento, area di saldatura

VY000004



Alimentatore DC, tester per sensori, 120x26x72mm, 18, 0,04A, connessione a molla a 4 pin, IP20, plastica

Ulteriori accessori sono disponibili sulla nostra homepage



Installazione

L'installazione deve essere eseguita esclusivamente da un elettricista qualificato!



Smaltimento dei rifiuti

Numero RAEE secondo § 6 par. 3 ElektroG: 40951076

Istruzioni di sicurezza

- /** Prima della messa in funzione, accertarsi che siano state rispettate tutte le indicazioni di sicurezza contenute nella documentazione del prodotto.
- /** L'uso di questi prodotti è vietato se ha un impatto diretto sulla sicurezza personale.
- /** È possibile scaricare gratuitamente qualsiasi software, driver o file IODD necessari per il funzionamento del dispositivo dalla nostra homepage: www.ipf.de.