

IB06A229

Induktive Sensoren • Norm-Schaltabstand

Sensor Induktiv, Ø6,5mm 86lang, bündig, Sn: 1,5, 10-30V DC, PNP NO, M8-Steckverbinder 3polig, IP67, VA



Der induktive Sensor IB06A229 erkennt leitfähige Metalle auf kurze Distanzen und ist unempfindlich gegenüber anderen Materialien, was ihn ideal für den Einsatz in verschmutzten und rauen Umgebungen macht. Er entspricht der EN 60947-5-2 und ist für Standardanwendungen geeignet. Der Schaltabstand wird werksseitig mit einer Normmessplatte eingestellt, deren Kantenlänge dem Durchmesser der Sensorfläche entspricht. Gemäß der Norm erreicht der bündig-einbaubare Sensor IB06A229 einen Schaltabstand von 1.5mm. Das Gehäuse des Sensors ist aus Edelstahl 1.4305 gefertigt und mit einem eingeschnittenen Gewinde versehen. Der elektrische Anschluss erfolgt über einen 3-poligen Steckverbinder M8.

Elektrische Eigenschaften

Ausführung der Schaltfunktion	Schließer (NO)
Ausführung des elektrischen Anschlusses	Steckverbinder M8
Ausführung des Schaltausgangs	PNP
Bemessungsschaltstrom	200 mA
Polzahl	3
Schaltabstand	1,5 mm
Betriebsspannung (DC)	10 - 30 V

Mechanische Eigenschaften

Ausrichtung der Kabeleinführung	axial
Bauform	Zylinder glatt
Durchmesser	6,5 mm
Kabelzuführung	axial
Länge	86 mm
Mechanische Einbaubedingung für Sensor	bündig
Schutzart (IP)	IP67
Werkstoff der aktiven Fläche	Kunststoff (PBT)
Werkstoff des Gehäuses	Edelstahl 1.4305
Umgebungstemperatur	-25 - 70 °C

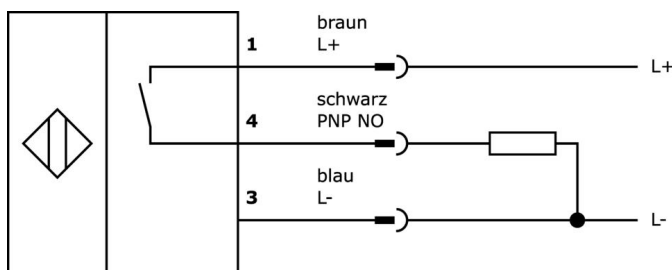
Klassifizierung

ETIM 8	EC002714 Induktiver Näherungsschalter
--------	---------------------------------------

Weiteres

IPF Produktgruppe	203 Induktive Sensoren (diverse)
Verpackungsmaße	120 x 100 x 17 mm
Bruttogewicht	9 g
Zolltarifnummer	85365019
WEEE-Nummer	40951076
OzDS-konform	Ja
POP-konform	Ja
REACH-konform	Ja
RoHS konform	Ja

Anschlussbild



Auszug Zubehörprogramm

VY030170

Zeitstufe, Ausschaltverzögerung, 0-0,15s, 10-35V DC, 1x NO, M8 3polig 0,3m, IP67, Kunststoff, Potentiometer



VY030174

Zeitstufe, Ausschaltverzögerung, 0-0,15s, 10-35V DC, 1x NO, M8 3polig 0,3m, IP67, Kunststoff, Potentiometer



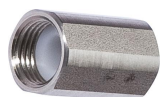
AY000029

Zubehör Sensor, Halter, Ø6,5mm 20 lang



AY000065

Zubehör Sensor, Halter, Ø6,5mm, VA



VK003070

Kabeldose, abgewinkelt, Selbstkonfektionierbar, Lötanschluss, Ø3,5-5mm, 4A, 60V, -40-85°C, M8 Dose 3polig, IP67, Messing



VK003074

Kabeldose, gerade, Selbstkonfektionierbar, Lötanschluss, Ø3,5-5mm, 4A, 60V, -40-85°C, M8 Dose 3polig, IP67, Messing



VL300138

Logikmodul, 26x136x30mm, ODER, 2x4fach, 10-30V DC, Sensorseitig M8 Dose 3polig, Steuerungseitig M12 Stecker 12polig, IP67, Kunststoff



VL300148

Logikmodul, 26x136x30mm, UND, 4fach, 10-30V DC, Sensorseitig M8 Dose 3polig, Steuerungseitig M12 Stecker 12polig, IP67, Kunststoff, Signalwechsellogik



NG400501

Gleichstromversorgung, 1-phasig, 125x114x40mm, 24-28V, 5A, 90-264V AC 50Hz, 90-264V AC 60Hz, 127-370V DC, Schraubanschluss, IP20, Aluminium, Stabilisiert, Ausgangsspannung getaktet



Weiteres Zubehör finden Sie auf unserer Homepage



Einbau

Einbau / Installation darf nur durch eine Elektrofachkraft erfolgen!



Entsorgung

WEEE-Nummer gemäß § 6 Abs. 3 ElektroG: 40951076

Sicherheitshinweise

- / Bitte vergewissern Sie sich vor Inbetriebnahme, dass alle ggf. in der Produktdokumentation aufgeführten Sicherheitshinweise beachtet wurden.
- / Bei direkter Auswirkung auf die Personensicherheit ist die Anwendung dieser Produkte untersagt.