

## IB06A229

### Sensori induttivi • Distanza operativa standard

Sensore induttivo, Ø6,5mm 86lang, a filo, Sn: 1,5, 10-30V DC, PNP NO, connettore M8 a 3 poli, IP67, VA



Il sensore induttivo IB06A229 rileva metalli conduttivi a breve distanza ed è insensibile ad altri materiali, rendendolo ideale per l'uso in ambienti sporchi e difficili. È conforme alla norma EN 60947-5-2 ed è adatto per applicazioni standard. La distanza di commutazione viene impostata in fabbrica utilizzando una piastra di misura standardizzata il cui bordo corrisponde al diametro della superficie del sensore. In conformità alla norma, il sensore IB06A229 installabile a incasso raggiunge una distanza di commutazione di 1,5 mm. L'alloggiamento del sensore è realizzato in acciaio inox 1.4305 e presenta una filettatura tagliata. Il collegamento elettrico avviene tramite un connettore a spina M8 a 3 pin.

#### Proprietà elettriche

Esecuzione della funzione di commutazione	Contatto NO (NO)
Progettazione del collegamento elettrico	Connettore a spina M8
Progettazione dell'uscita di commutazione	PNP
Corrente di commutazione nominale	200 mA
Numero di pali	3
Distanza di commutazione	1,5 mm
Tensione di esercizio (CC)	10 - 30 V

#### Proprietà meccaniche

Allineamento del passacavo	assiale
Design	Cilindro liscio
Diametro	6,5 mm
Alimentazione del cavo	assiale
Lunghezza	86 mm
Condizioni di installazione meccanica del sensore	a filo
Classe di protezione (IP)	IP67
Materiale della superficie attiva del sensore	Plastica (PBT)
Materiale dell'alloggiamento	Acciaio inox 1.4305
Temperatura ambiente	-25 - 70 °C

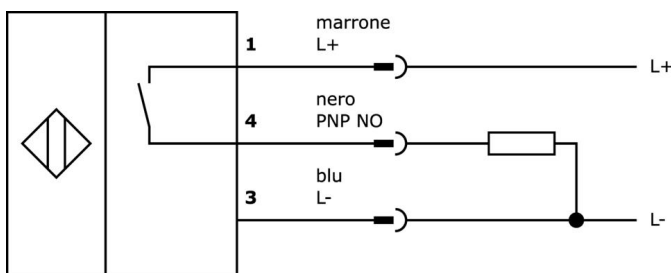
#### Classificazione

ETIM 8	EC002714 Interruttore di prossimità induttivo
--------	---

**Ulteriori informazioni**

Gruppo di prodotti IPF	203 Sensori induttivi (vari)
Dimensioni dell'imballaggio	120 x 100 x 17 mm
Peso lordo	9 g
Numero di tariffa doganale	85365019
Numero WEEE	40951076
Compatibile con OzDS	Sì
Compatibile con POP	Sì
Conforme a REACH	Sì
Conforme alla direttiva RoHS	Sì

**Schema di collegamento**



**Estratto del programma di accessori**

**VY030170**



Stadio temporale, ritardo di spegnimento, 0-0,15s, 10-35V DC, 1x NO, M8 3-pin 0,3m, IP67, plastica, potenziometro

**VY030174**



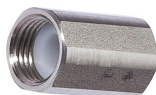
Stadio temporale, ritardo di spegnimento, 0-0,15s, 10-35V DC, 1x NO, M8 3-pin 0,3m, IP67, plastica, potenziometro

**AY000029**



Accessori Sensore, supporto, Ø6, 5mm 20 lungo

**AY000065**



Accessori Sensore, supporto, Ø6,5 mm, VA

**VK003070**



Presca per cavo, angolata, autoassemblaggio, connessione a saldare, Ø3,5-5mm, 4A, 60V, -40-85°C, presa M8 a 3 pin, IP67, ottone

**VK003074**



Presca per cavo, diritta, autoassemblaggio, connessione a saldare, Ø3,5-5mm, 4A, 60V, -40-85°C, presa M8 a 3 pin, IP67, ottone

**VL300138**



Modulo logico, 26x136x30mm, OR, 2x4angoli, 10-30V DC, connettore M8 a 3 pin sul lato sensore, connettore M12 a 12 pin sul lato controllo, IP67, plastica

**VL300148**



Modulo logico, 26x136x30 mm, AND, a 4 poli, 10-30 V CC, connettore M8 a 3 poli sul lato sensore, connettore M12 a 12 poli sul lato controllo, IP67, plastica, logica di cambio segnale

**NG400501**



Alimentatore DC, monofase, 125x114x40mm, 24-28V, 5A, 90-264V AC 50Hz, 90-264V AC 60Hz, 127-370V DC, connessione a vite, IP20, alluminio, stabilizzato, tensione di uscita temporizzata

Ulteriori accessori sono disponibili sulla nostra homepage



**Installazione**

L'installazione deve essere eseguita esclusivamente da un elettricista qualificato!



**Smaltimento dei rifiuti**

Numero RAEE secondo § 6 par. 3 ElektroG: 40951076

---

**Istruzioni di sicurezza**

- / Prima della messa in funzione, accertarsi che siano state rispettate tutte le indicazioni di sicurezza contenute nella documentazione del prodotto.
- / L'uso di questi prodotti è vietato se ha un impatto diretto sulla sicurezza personale.