

IB06C734

Sensores indutivos • Distância de comutação normal

sensor indutivo, Ø6,5mm 30long, Flush, Sn: 1.5, 10-30V DC, PNP NO, Conector M8 0.3m PUR (Poliuretano), IP67, Latão Niquelado



O sensor indutivo IB06C734 detecta metais condutores a curtas distâncias e é insensível a outros materiais, o que o torna ideal para utilização em ambientes sujos e agressivos. O sensor está em conformidade com a norma EN 60947-5-2 e é adequado para aplicações padrão. A distância de comutação é definida na fábrica utilizando uma placa de medição normalizada cujo comprimento do bordo corresponde ao diâmetro da superfície do sensor. De acordo com a norma, o sensor de montagem embutida atinge uma distância de comutação de 1,5 mm. A caixa cilíndrica do sensor é feita de latão com uma rosca de corte. A ligação eléctrica é feita através do istFehler.

Características eléctricas

Ecrã	Ecrã LED
Execução da função de comutação	Contacto normalmente aberto (NA)
Concepção da ligação eléctrica	Conector M8
Versão de saída de comutação	PNP
Corrente nominal de comutação	200 mA
Histerese relativa	15 %
À prova de curto-circuito	Sim
Corrente em vazio	15 mA
Distância de comutação	1,5 mm
Frequência de comutação	1000 Hz
Queda de tensão	2 V
Protecção contra polaridade inversa	Sim
Tensão de funcionamento (DC)	10 - 30 V

Características mecânicas

Alinhamento da entrada do cabo	axial
Tipo	Cilindro liso
Diâmetro	6,5 mm
Comprimento do cabo	0,3 m
Alimentação do cabo	axial
Comprimento	30 mm
Condições de instalação mecânica do sensor	descarga
Superfície	niquelado
Classe de protecção (IP)	IP67
Material da superfície activa do sensor	Plástico (PBT)
Material do invólucro	Latão
Material da bainha do cabo	Plástico (PUR)
Temperatura ambiente	-25 - 70 °C

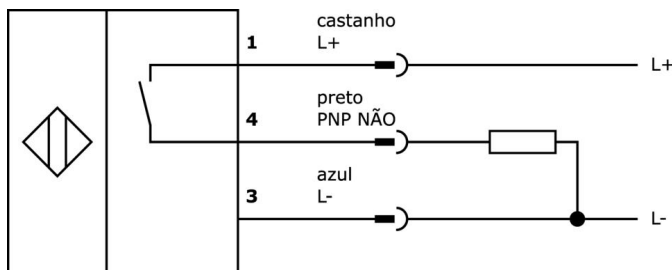
Classificação

ETIM 8	EC002714 Interruptor de proximidade indutivo
--------	--

Mais

Grupo de produtos IPF	203 sensores indutivos (diversos)
dimensões da embalagem	120 x 100 x 10 mm
Peso bruto	12 g
Número da pauta aduaneira	85365019
Número WEEE	40951076
Conformidade com OzDS	Sim
Compatível com POP	Sim
Em conformidade com o REACH	Sim
Conformidade com RoHS	Sim

Ligação



Programa de acessórios de extracção

VK030F82



Cabo de ligação, 0,3m, tomada M8 de 3 pinos angular, ficha M12 de 3 pinos reta, 3x0,34mm², PUR (poliuretano), IP67, LED, resistente à corrente de arrasto e à torção, óleos e lubrificantes de arrefecimento, zona de soldadura, sem silicone

VK060F82



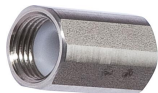
Cabo de ligação, 0,6m, tomada M8 de 3 pinos angular, ficha M12 de 3 pinos reta, 3x0,34mm², PUR (poliuretano), IP67, LED, resistente à corrente de arrasto e à torção, óleos e lubrificantes de arrefecimento, zona de soldadura, sem silicone

AY000029



Acessórios Sensor, suporte, Ø6, 5mm 20 longo

AY000065



Acessórios Sensor, suporte, Ø6,5 mm, VA

AY000141



Bainha de plástico, Ø17mm, Diâmetro interior 10mm, -40-250°C, Fibra de vidro com borracha de silicone, Resistência a curto prazo a salpicos de soldadura 1200°C, Resistência à tracção 400N, Flexível, Retardador de chama, Bom para o quintal

VY030170



fase de tempo, atraso de desactivação, 0-0,15s, 10-35V DC, 1x NA, M8 3 pinos 0,3m, IP67, Plástico, Potenciómetro

VY030174



fase de tempo, atraso de desactivação, 0-0,15s, 10-35V DC, 1x NA, M8 3 pinos 0,3m, IP67, Plástico, Potenciómetro

VYR90270



Inversão de sinal, Ø9mm 32long, 10-35V DC, 1x NC, M8 0.3m, IP67, Alumínio

VYR91170



Inversor, Ø9mm 32long, PNP/NPN, 10-35V DC, 1x NA, M8 0.3m, IP67, Alumínio

Pode encontrar mais acessórios na nossa página inicial



Instalação

A montagem / instalação só pode ser efectuada por um electricista qualificado!



Eliminação

Número WEEE de acordo com § 6 para. 3 ElektroG: 40951076

Avisos de segurança

/ Antes da primeira utilização, certifique-se de que segue todas as instruções de segurança que possam ser fornecidas nas informações sobre o produto.

/ Nunca utilize estes dispositivos em aplicações em que a segurança de uma pessoa dependa da sua funcionalidade.