

## IB080104

### Sensores inductivos • Distancia de conmutación estándar

sensor inductivo, m8x1 35largo, enrasado, sn: 1,5, 10-30v dc, pnp contacto na, cable 2m pvc, ip67, acero inoxidable 1.4305

Inclusive Tuerca



El sensor inductivo IB080104 reconoce metales conductores a distancias cortas y no se ve afectado por otros materiales, por lo que es ideal para su uso en entornos sucios y difíciles. Este sensor cumple la norma EN 60947-5-2 y es apto para aplicaciones estándar.

La distancia de conmutación del sensor rasante IB080104 es de 1,5 mm según la norma placa de medición con longitud de borde correspondiente al diámetro de la superficie del sensor. La carcasa del sensor es de acero inoxidable 1.4305 y tiene una rosca M8x1mm. La conexión eléctrica se realiza mediante un cable de conexión de 3 hilos de 2 m.

#### Datos eléctricos

Pantalla	pantalla LED
Ejecución de la función de conmutación	Contacto NA
Versión de la conexión eléctrica	Cable
Versión de la salida de conmutación	PNP
Corriente de conmutación asignada	200 mA
Histéresis relativa	15 %
Factor de corrección (Alu)	0,3
Factor de corrección (Cu)	0,2
Factor de corrección (MS)	0,4
Factor de corrección (St37)	1
Factor de corrección (VA)	0,7
A prueba de cortocircuitos	Sí
Corriente en vacío	15 mA
Repetibilidad relativa	10 %
Distancia de conmutación	1,5 mm
Frecuencia de conmutación	1000 Hz
Caída de tensión	2 V
Con protección contra la inversión de polaridad	Sí
Tensión de servicio (CC)	10 - 30 V

**Datos mecánicos**

Número de hilos	3
Alineación de la entrada de cable	axial
Diseño	Cilindro, rosca
Longitud de rosca	35 mm
Paso de rosca	1 mm
Longitud de cable	2 m
Paso de cables	axial
Longitud	35 mm
Condición de montaje mecánico para sensor	enrasado
Grado de protección (IP)	IP67
Material de la superficie activa del sensor	Plástico (PBT)
Material de la carcasa	Acero inoxidable 1.4305
Material del revestimiento del cable	Plástico (PVC)
Dimensión de la rosca	M8
Temperatura ambiente	-25 - 70 °C
Diámetro de cable	3,5 mm

**Otros datos**

Medio / objeto de referencia	Normplaca de medición estándar messplatte FE360 8x8x1mm
------------------------------	---

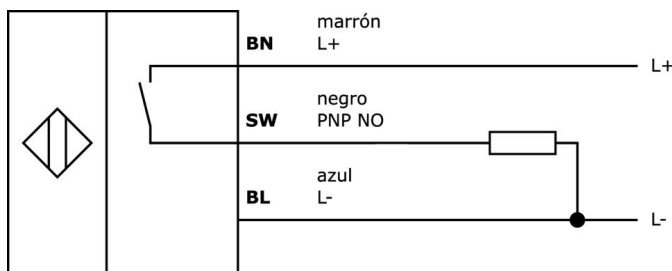
**Clasificación**

ETIM 8	EC002714 Interruptor de proximidad inductivo
--------	--

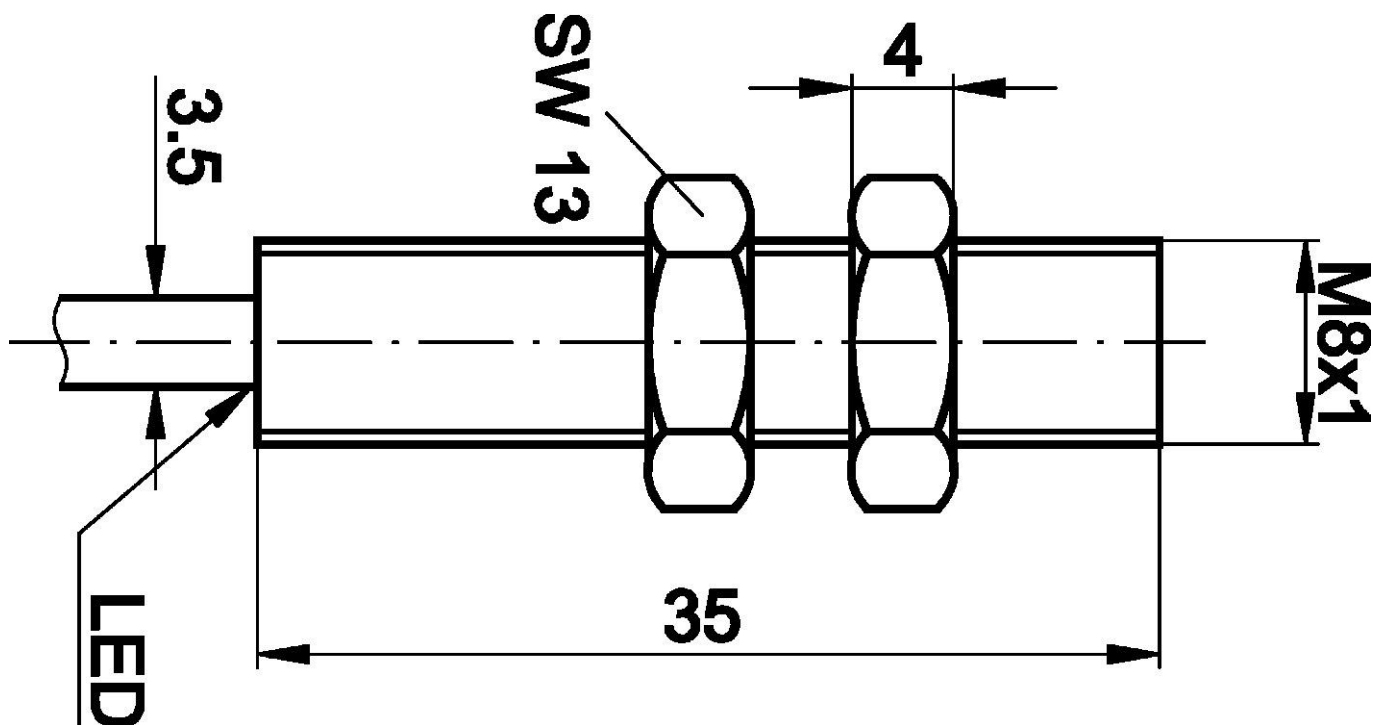
**Más**

Grupo de productos ipf	200 Sensores inductivos
dimensiones de embalaje	123 x 77 x 25 mm
Peso bruto	50 g
Código arancelario	85365019
WEEE número	40951076
Conforme con OzDS	Sí
Conforme con POP	Sí
Conforme a REACH	Sí
Conforme a RoHS	Sí

**Conexión**



**Dibujo acotado**



**Extracto del programa de accesorios**

**NG400501**



Fuente de alimentación de CC, monofásica, 125x114x40 mm, 24-28 V, 5 A, 90-264 V CA 50 Hz, 90-264 V CA 60 Hz, 127-370 V CC, conexión por tornillo, IP20, aluminio, estabilizada, tensión de salida sincronizada

**VK003026**



conector de cable, acodado, autocofeccionable, conexión con tornillos,  $\phi$ 3-6,5mm, 4a, 240v, -25-90°C, m12 conector macho 4polos, ip67, pbt

**VK003028**



conector de cable, recto, autocofeccionable, conexión con tornillos,  $\phi$ 3-6,5mm, 4a, 240v, -25-90°C, m12 conector macho 4polos, ip67, pbt

**VK003076**



conector de cable, acodado, autocofeccionable, conexión soldada, 4a, 60v, -40-85°C, m8 conector macho 3polos, ip67, latón

**VK003078**



conector de cable, recto, autocofeccionable, conexión soldada,  $\phi$ 3,5-5mm, 4a, 60v, -40-85°C, m8 conector macho 3polos, ip67, latón

**AY000162**



Accesorios, imán,  $\phi$ 43mm, neodimio-hierro-boro, rosca interior M5, goma

**AY000159**



accesorios sensor, tubo de montaje,  $\phi$ 12mm 200largo, aluminio anodizado

**AY000141**



tubo de protección de plástico,  $\phi$ 17mm, diámetro interno 10mm, -40-250°C, fibra óptica con caucho de silicona, resistencia breve contra salpicaduras de soldadura 1200°C, resistencia a la tracción 400n, flexible, antiinflamante, a metros

**AY000115**



accesorios sensor, Kit de fijación, Metal, rótula

Encontrará más accesorios en nuestra página web

**Montaje**

El montaje/la instalación solo debe ser llevado a cabo por electricistas cualificados.

**Eliminación de residuos**

Número WEEE según § 6 párrafo 3 ElektroG: 40951076

**Indicaciones de seguridad**

- / Antes de la puesta en marcha, asegúrese de que se han respetado todas las indicaciones de seguridad indicadas en la documentación del producto.
- / El uso de estos productos está prohibido si tienen un efecto directo en la seguridad de las personas.