

IB080104

感应式传感器 • 规范切换距离

感应式传感器，M8x1 35long，嵌入式，Sn:1.5, 10-30V DC, PNP NO, 电缆2m PVC, IP67, 不锈钢1.4305

包括 坚果



IB080104 感应式传感器可在短距离内检测导电金属，不受其他材料的影响，因此非常适合在肮脏和恶劣的环境中使用。该传感器符合 EN 60947-5-2 标准，适用于标准应用。

嵌入式传感器 IB080104 的开关距离为 1.5 毫米，根据标准测量板计算，边缘长度与传感器表面直径一致。传感器外壳由 1.4305 不锈钢制成，带有 M8x1mm 螺纹。通过一根 2 米长的 3 芯连接电缆进行电气连接。

电气特性

显示	LED显示屏
开关功能的类型	常开触点(NO)
电气连接的类型	电缆
开关输出的类型	PNP
额定开关电流	200 毫安
相对滞后性	15 %
纠正系数 (铝)	0.3
纠正系数 (铜)	0.2
纠正系数 (黄铜)	0.4
纠正系数 (St37)	1
纠正系数 (不锈钢)。	0.7
短路保护	是
空载电流	15 毫安
相对的重复精度	10 %
切换距离	1,5 mm
开关频率	1000 Hz
电压下降	2 V
反向极性保护	是
工作电压 (DC)	10 - 30 V

机械特征

核心数量	3
对准电缆入口	轴向
设计	圆筒, 有螺纹的
螺纹长度	35 mm
螺纹间距	1 mm
电缆长度	2 m
电缆进线	轴向
长度	35 mm
传感器的机械安装条件	同花顺
保护程度 (IP)	IP67
传感器的有效区域材料	塑料 (PBT)
外壳材料	不锈钢1.4305
电缆护套的材料	塑料 (PVC)
导光板	M8
环境温度	-25 - 70 °C
线路直径	3.5 mm

其他特点

开关触点	标准测量板FE360 8x8x1mm
------	--------------------

种类

ETIM 8	EC002714 电感式接近开关
--------	------------------

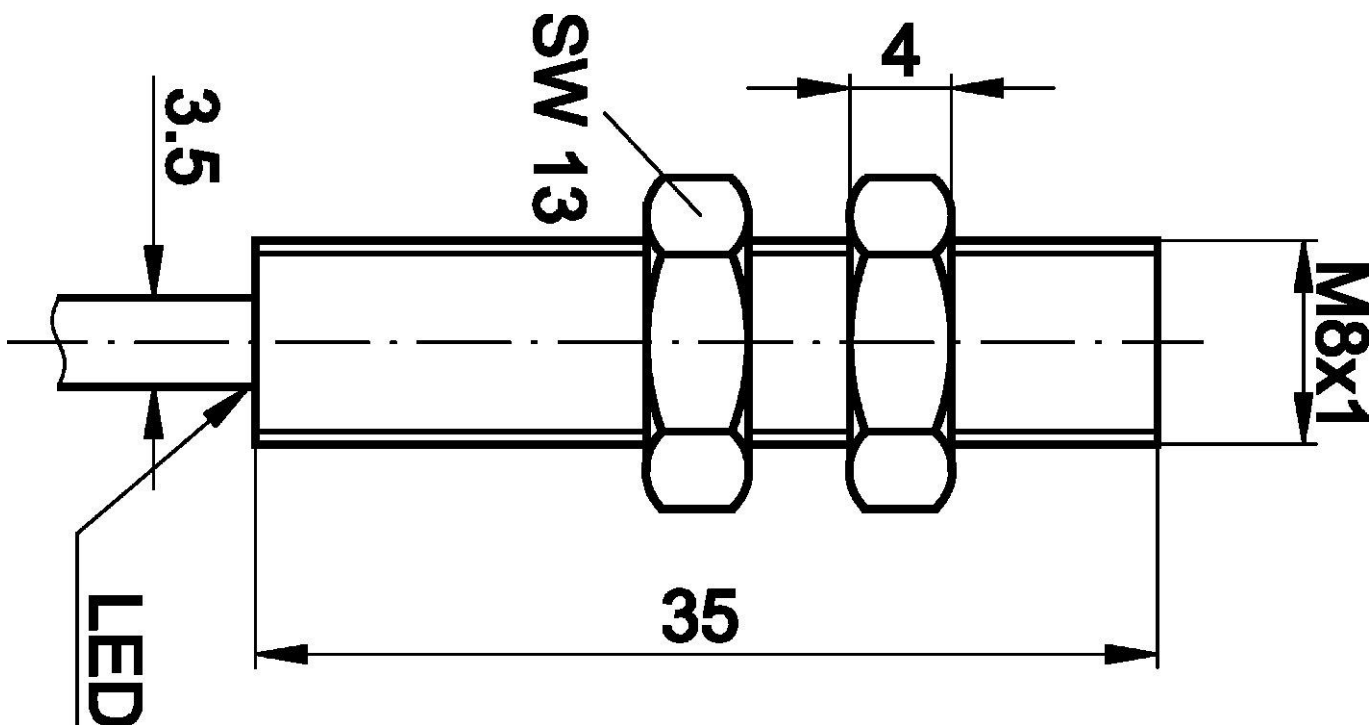
更多

IPF产品组	200个电感式传感器
包装尺寸	123 x 77 x 25 mm
总重量	50 g
海关税号	85365019
WEEE编号	40951076
符合OzDS标准	是
符合POP要求	是
适应性强	是
符合RoHS标准	是

连接



尺寸图



摘录配件方案

NG400501



直流电源, 单相
 , 125x114x40mm, 24-28V, 5A, 90-264V AC 50Hz, 90-264V AC 60Hz, 127-370V DC, 螺钉连接, IP20, 铝质, 稳定, 时钟输出电压

VK003026



电缆连接器, 成角度, 适合自行组装, 螺钉连接, ϕ 3-6. 5mm, 4A, 240V, -25-90°C, M12公型 (连接器) 4针, IP67, PBT

VK003028



电缆连接器, 直型, 适合自行组装, 螺钉连接, ϕ 3-6. 5mm, 4A, 240V, -25-90°C, M12公型 (连接器) 4针, IP67, PBT

VK003076



电缆连接器, 成角度, 适合自行组装, 焊接连接, 4A, 60V, -40-85°C, M8公型 (连接器) 3针, IP67, 黄铜。

VK003078



电缆连接器, 直型, 适合自行组装, 焊接连接, ϕ 3.5-5mm, 4A, 60V, -40-85°C, M8公型 (连接器) 3针, IP67, 黄铜

AY000162



配件, 磁铁, ϕ 43mm, 钕铁硼, 内螺纹 M5, 橡胶

AY000159



配件传感器, 安装管, ϕ 12mm 200long, 铝阳极氧化处理

AY000141



塑料护套, ϕ 17mm, 内径 10mm, -40-250°C, 玻璃纤维加硅橡胶, 短期抗焊接飞溅 1200°C, 抗拉强度400N, 柔性, 阻燃, 码放良好

AY000115



附件传感器, 夹具套件, 金属, 球状接头

您可以在我们的主页上找到更多配件



安装
 安装工作只能由合格的电工来完成!



废弃处理
 根据第 6 条第 3 款 ElektroG 规定的 WEEE 编号: 40951076

安全警告

- / 在初始操作之前，请确保遵循产品信息中可能提供的所有安全说明。
- / 切勿在人的安全取决于其功能的应用中使用这些设备。