

IB0801A4

Induktive Sensoren • Norm-Schaltabstand

Sensor Induktiv, M8x1 16lang, bündig, Sn: 1,5, 10-30V DC, PNP NO, Kabel 2m PUR (Polyurethan), IP67, VA

Inklusive Mutter



Der induktive Sensor IB0801A4 ist speziell für den Einsatz in verschmutzten Bereichen und rauen Umgebungsbedingungen konzipiert. Er erkennt leitfähige Metalle auf kurze Distanzen und wird von anderen Materialien nicht beeinflusst. Der Sensor entspricht der EN 60947-5-2 und ist für Standardanwendungen geeignet.

Der Schaltabstand des Sensors wird werksseitig mit einer Normmessplatte eingestellt, deren Kantenlänge dem Durchmesser der Sensorfläche entspricht. Gemäß der Norm erreicht der bündig-einbaubare Sensor einen Schaltabstand von 1.5mm. Das zylindrische Gehäuse des Sensors ist aus Edelstahl 1.4305 gefertigt und verfügt über ein M8x1mm Gewinde. Der elektrische Anschluss erfolgt über ein 3-adriges 2m langes Anschlusskabel.

Elektrische Eigenschaften

| | |
|---|----------------|
| Anzeige | LED-Anzeige |
| Ausführung der Schaltfunktion | Schließer (NO) |
| Ausführung des elektrischen Anschlusses | Kabel |
| Ausführung des Schaltausgangs | PNP |
| Bemessungsschaltstrom | 200 mA |
| Relative Hysterese | 15 % |
| Korrekturfaktor (Alu) | 0,3 |
| Korrekturfaktor (Cu) | 0,2 |
| Korrekturfaktor (Ms) | 0,4 |
| Korrekturfaktor (St37) | 1 |
| Korrekturfaktor (VA) | 0,7 |
| Kurzschlussfest | Ja |
| Leerlaufstrom | 15 mA |
| Relative Wiederholgenauigkeit | 10 % |
| Schaltabstand | 1,5 mm |
| Schaltfrequenz | 1000 Hz |
| Spannungsabfall | 2 V |
| Verpolungssicher | Ja |
| Betriebsspannung (DC) | 10 - 30 V |

Mechanische Eigenschaften

| | |
|--|-------------------|
| Ader-Zahl | 3 |
| Ausrichtung der Kabeleinführung | axial |
| Bauform | Zylinder, Gewinde |
| Gewindelänge | 16 mm |
| Gewindesteigung | 1 mm |
| Kabellänge | 2 m |
| Kabelzuführung | axial |
| Länge | 16 mm |
| Mechanische Einbaubedingung für Sensor | bündig |
| Schutzart (IP) | IP67 |
| Werkstoff der aktiven Fläche | Kunststoff (PBT) |
| Werkstoff des Gehäuses | Edelstahl 1.4305 |
| Werkstoff des Kabelmantels | Kunststoff (PUR) |
| Gewindemaß | M8 |
| Umgebungstemperatur | -25 - 70 °C |
| Leitungsdurchmesser | 3,5 mm |

Sonstige Eigenschaften

| | |
|-------------------------|------------------------------|
| Referenzmedium / Objekt | Normmessplatte FE360 8x8x1mm |
|-------------------------|------------------------------|

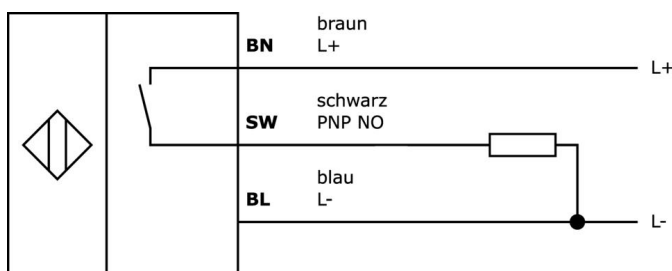
Klassifizierung

| | |
|--------|---------------------------------------|
| ETIM 8 | EC002714 Induktiver Näherungsschalter |
|--------|---------------------------------------|

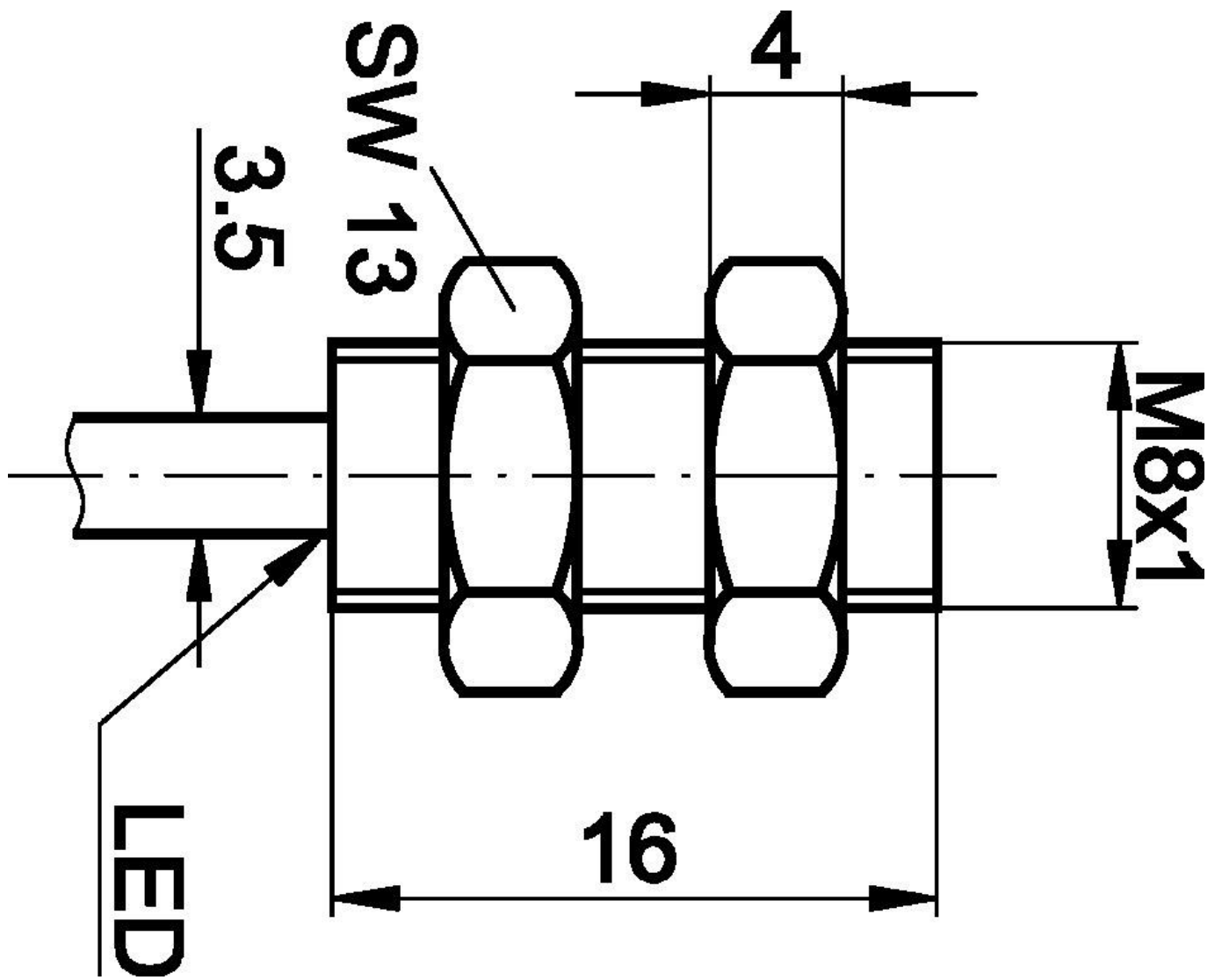
Weiteres

| | |
|-------------------|------------------------|
| IPF Produktgruppe | 200 Induktive Sensoren |
| Verpackungsmaße | 120 x 100 x 17 mm |
| Bruttogewicht | 35 g |
| Zolltarifnummer | 85365019 |
| WEEE-Nummer | 40951076 |
| OzDS-konform | Ja |
| POP-konform | Ja |
| REACH-konform | Ja |
| RoHS konform | Ja |

Anschlussbild



Massbild



Auszug Zubehörprogramm

AY000141



Kunststoff-Schutzschlauch,
 Ø17mm, Innendurchmesser
 10mm, -40-250°C, Glasfaser mit
 Silikonkautschuk, Kurzzeitige
 Beständigkeit gegen
 Schweißspritzer 1200°C,
 Zugfestigkeit 400N, flexibel,
 Flammschützend, Meterware

VY000004



Gleichstromversorgung, Sensor
 Tester, 120x26x72mm, 18V, 0,04A,
 Federzuganschluss 4polig, IP20,
 Kunststoff

VK003076



Kabelstecker, abgewinkelt,
 Selbstkonfektionierbar,
 Lötanschluss, 4A, 60V, -40-85°C,
 M8 Stecker 3polig, IP67, Messing

VK003078



Kabelstecker, gerade,
 Selbstkonfektionierbar,
 Lötanschluss, Ø3,5-5mm, 4A, 60V,
 -40-85°C, M8 Stecker 3polig, IP67,
 Messing

VK003079



Kabelstecker, gerade,
 Selbstkonfektionierbar,
 Lötanschluss, Ø3,5-5mm, 4A, 30V,
 -40-85°C, M8 Stecker 4polig, IP67,
 Messing

VK003179



Kabelstecker, gerade,
 Selbstkonfektionierbar,
 Schraubanschluss, Ø3,5-5mm, 4A,
 30V, -40-85°C, M8 Stecker 4polig,
 IP67, Messing

VK003026



Kabelstecker, abgewinkelt,
 Selbstkonfektionierbar,
 Schraubanschluss, Ø3-6,5mm, 4A,
 240V, -25-90°C, M12 Stecker
 4polig, IP67, PBT

VK003028



Kabelstecker, gerade,
 Selbstkonfektionierbar,
 Schraubanschluss, Ø3-6,5mm, 4A,
 240V, -25-90°C, M12 Stecker
 4polig, IP67, PBT

AY000115



Zubehör Sensor, Befestigungskit,
 Metall, Kugelgelenk

Weiteres Zubehör finden Sie auf unserer Homepage



Einbau

Einbau / Installation darf nur durch eine
 Elektrofachkraft erfolgen!



Entsorgung

WEEE-Nummer gemäß § 6 Abs. 3 ElektroG:
 40951076

Sicherheitshinweise

/ Bitte vergewissern Sie sich vor Inbetriebnahme, dass alle ggf. in der Produktdokumentation aufgeführten
 Sicherheitshinweise beachtet wurden.

/ Bei direkter Auswirkung auf die Personensicherheit ist die Anwendung dieser Produkte untersagt.