

IB090100

Induktive Sensoren • Norm-Schaltabstand

Sensor Induktiv, 40x8x8mm, bündig, Sn: 1,5, 10-30V DC, PNP NO, Kabel 2m PVC, IP67, Messing vernickelt



Der induktive Sensor IB090100 erkennt leitfähige Metalle auf kurze Distanzen und ist unempfindlich gegenüber anderen Materialien, was ihn ideal für den Einsatz in verschmutzten und rauen Umgebungen macht. Der Sensor entspricht der EN 60947-5-2 und ist für Standardanwendungen geeignet. Der Schaltabstand von 1,5 mm wird werksseitig mit einer Normmessplatte eingestellt. Das Gehäuse des Sensors ist aus Messing mit eingeschnittenem Gewinde gefertigt und hat eine quaderförmige Form. Der Sensor hat ein 3-adriges, 2 m langes Anschlusskabel für den elektrischen Anschluss.

Elektrische Eigenschaften

| | |
|---|----------------|
| Anzeige | LED-Anzeige |
| Ausführung der Schaltfunktion | Schließer (NO) |
| Ausführung des elektrischen Anschlusses | Kabel |
| Ausführung des Schaltausgangs | PNP |
| Bemessungsschaltstrom | 200 mA |
| Relative Hysterese | 5 % |
| Kurzschlussfest | Ja |
| Leerlaufstrom | 10 mA |
| Schaltabstand | 1,5 mm |
| Schaltfrequenz | 1000 Hz |
| Spannungsabfall | 2 V |
| Verpolungssicher | Ja |
| Betriebsspannung (DC) | 10 - 30 V |

Mechanische Eigenschaften

| | |
|--|--|
| Ader-Zahl | 3 |
| Bauform | Quader |
| Breite | 8 mm |
| Höhe | 40 mm |
| Kabellänge | 2 m |
| Kabelzuführung | axial |
| Länge | 8 mm |
| Maximales Anzugsmoment | 1 Nm |
| Mechanische Einbaubedingung für Sensor | bündig |
| Oberfläche | vernickelt |
| Schutzart (IP) | IP67 |
| Werkstoff der aktiven Fläche | Kunststoff (PA6.1, Glasfaserverstärkt 15%) |
| Werkstoff des Gehäuses | Messing |
| Werkstoff des Kabelmantels | Kunststoff (PVC) |
| Umgebungstemperatur | -25 - 70 °C |
| Leitungsdurchmesser | 3,5 mm |

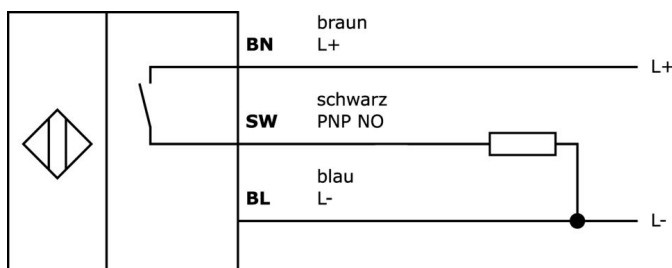
Klassifizierung

| | |
|--------|---------------------------------------|
| ETIM 8 | EC002714 Induktiver Näherungsschalter |
|--------|---------------------------------------|

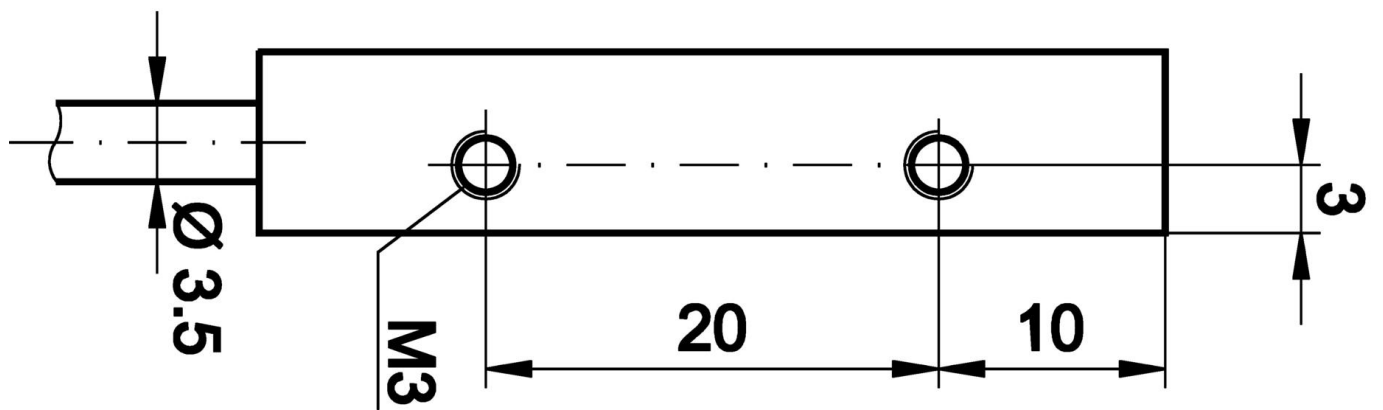
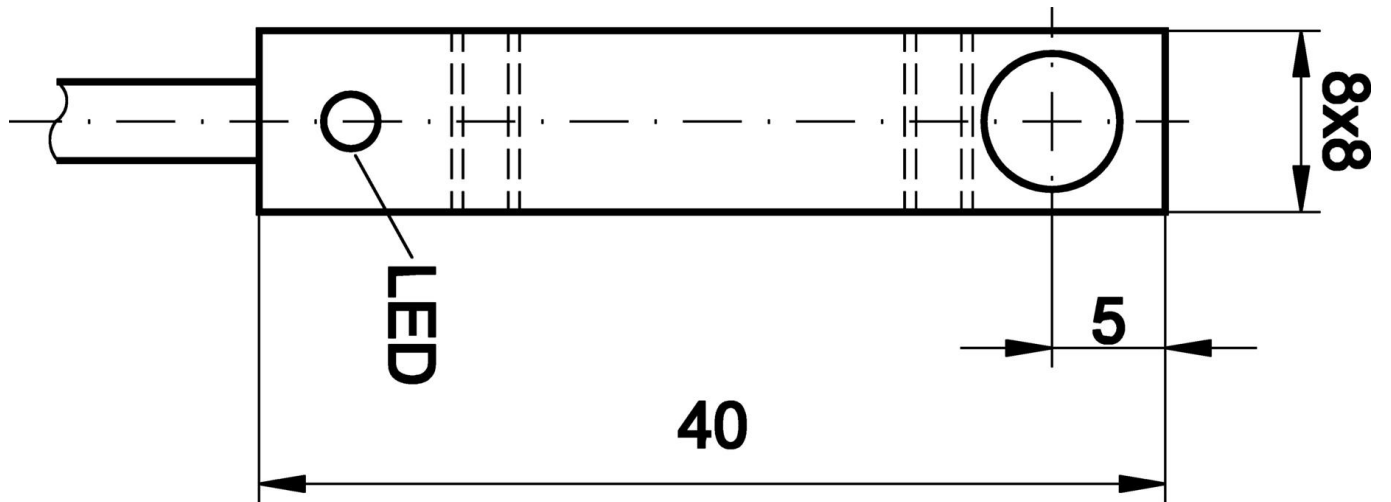
Weiteres

| | |
|-------------------|---------------------------------------|
| IPF Produktgruppe | 215 Induktive Sensoren (quaderförmig) |
| Verpackungsmaße | 200 x 150 x 17 mm |
| Bruttogewicht | 50 g |
| Zolltarifnummer | 85365019 |
| WEEE-Nummer | 40951076 |
| OzDS-konform | Ja |
| POP-konform | Ja |
| REACH-konform | Ja |
| RoHS konform | Ja |

Anschlussbild



Massbild



Auszug Zubehörprogramm

NG400501



Gleichstromversorgung, 1-phasig, 125x114x40mm, 24-28V, 5A, 90-264V AC 50Hz, 90-264V AC 60Hz, 127-370V DC, Schraubanschluss, IP20, Aluminium, Stabilisiert, Ausgangsspannung getaktet

VK003076



Kabelstecker, abgewinkelt, Selbstkonfektionierbar, Lötanschluss, 4A, 60V, -40-85°C, M8 Stecker 3polig, IP67, Messing

VK003078



Kabelstecker, gerade, Selbstkonfektionierbar, Lötanschluss, Ø3,5-5mm, 4A, 60V, -40-85°C, M8 Stecker 3polig, IP67, Messing

VK003079



Kabelstecker, gerade, Selbstkonfektionierbar, Lötanschluss, Ø3,5-5mm, 4A, 30V, -40-85°C, M8 Stecker 4polig, IP67, Messing

VK003179



Kabelstecker, gerade, Selbstkonfektionierbar, Schraubanschluss, Ø3,5-5mm, 4A, 30V, -40-85°C, M8 Stecker 4polig, IP67, Messing

VK003026



Kabelstecker, abgewinkelt, Selbstkonfektionierbar, Schraubanschluss, Ø3-6,5mm, 4A, 240V, -25-90°C, M12 Stecker 4polig, IP67, PBT

VK003028



Kabelstecker, gerade, Selbstkonfektionierbar, Schraubanschluss, Ø3-6,5mm, 4A, 240V, -25-90°C, M12 Stecker 4polig, IP67, PBT

AY000118



Zubehör Sensor, Befestigungskit, Metall, Kugelgelenk

AY000162



Zubehör, Magnet, Ø43mm, Neodym-Eisen-Bor, Innengewinde M5, Gummi

Weiteres Zubehör finden Sie auf unserer Homepage



Einbau

Einbau / Installation darf nur durch eine Elektrofachkraft erfolgen!



Entsorgung

WEEE-Nummer gemäß § 6 Abs. 3 ElektroG: 40951076

Sicherheitshinweise

/ Bitte vergewissern Sie sich vor Inbetriebnahme, dass alle ggf. in der Produktdokumentation aufgeführten Sicherheitshinweise beachtet wurden.

/ Bei direkter Auswirkung auf die Personensicherheit ist die Anwendung dieser Produkte untersagt.