

## IB090100

### Sensori induttivi • Distanza operativa standard

Sensore induttivo, 40x8x8mm, a filo, Sn: 1,5, 10-30V DC, PNP NO, cavo 2m PVC, IP67, ottone nichelato



Il sensore induttivo IB090100 rileva metalli conduttivi a breve distanza ed è insensibile ad altri materiali, rendendolo ideale per l'uso in ambienti sporchi e difficili. Il sensore è conforme alla norma EN 60947-5-2 ed è adatto per applicazioni standard. La distanza di commutazione di 1,5 mm viene impostata in fabbrica utilizzando una piastra di misura standardizzata. La custodia del sensore è in ottone con filettatura tagliata e ha una forma cubica. Il sensore è dotato di un cavo di collegamento a 3 conduttori, lungo 2 m, per il collegamento elettrico.

#### Proprietà elettriche

Display	Display a LED
Esecuzione della funzione di commutazione	Contatto NO (NO)
Progettazione del collegamento elettrico	Cavi
Progettazione dell'uscita di commutazione	PNP
Corrente di commutazione nominale	200 mA
Isteresi relativa	5 %
A prova di cortocircuito	Sì
Corrente a vuoto	10 mA
Distanza di commutazione	1,5 mm
Frequenza di commutazione	1000 Hz
Caduta di tensione	2 V
Protezione contro l'inversione di polarità	Sì
Tensione di esercizio (CC)	10 - 30 V

**Proprietà meccaniche**

Numero di core	3
Design	Cuboide
Larghezza	8 mm
Altezza	40 mm
Lunghezza del cavo	2 m
Alimentazione del cavo	assiale
Lunghezza	8 mm
Coppia massima di serraggio	1 Nm
Condizioni di installazione meccanica del sensore	a filo
Superficie	nichelato
Classe di protezione (IP)	IP67
Materiale della superficie attiva del sensore	Plastica (PA6.1, rinforzata con fibra di vetro 15%)
Materiale dell'alloggiamento	Ottone
Materiale della guaina del cavo	Plastica (PVC)
Temperatura ambiente	-25 - 70 °C
Diametro del cavo	3,5 mm

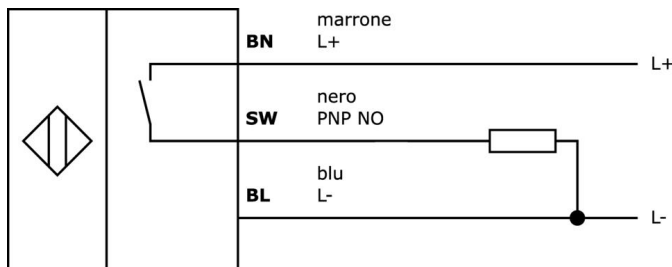
**Classificazione**

ETIM 8	EC002714 Interruttore di prossimità induttivo
--------	---

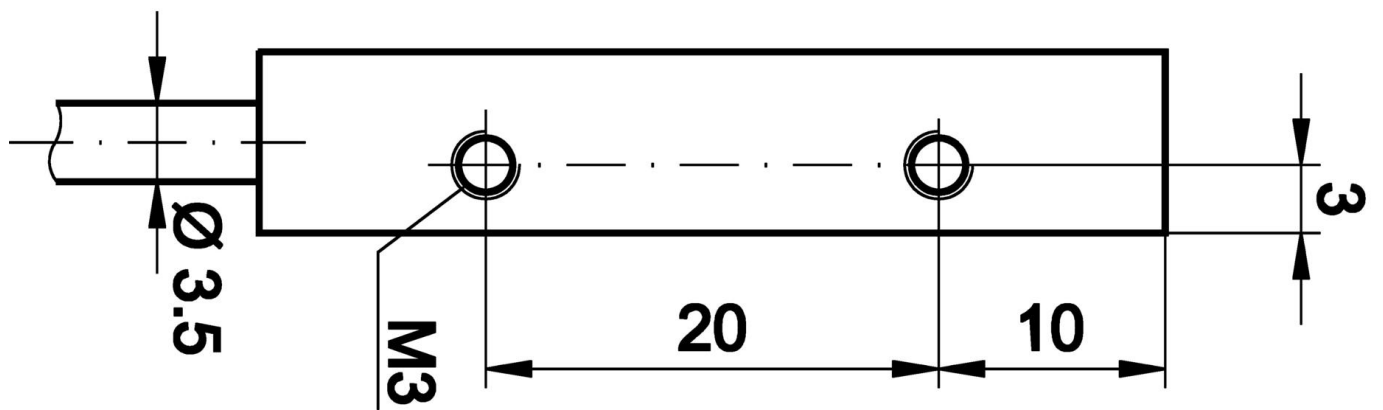
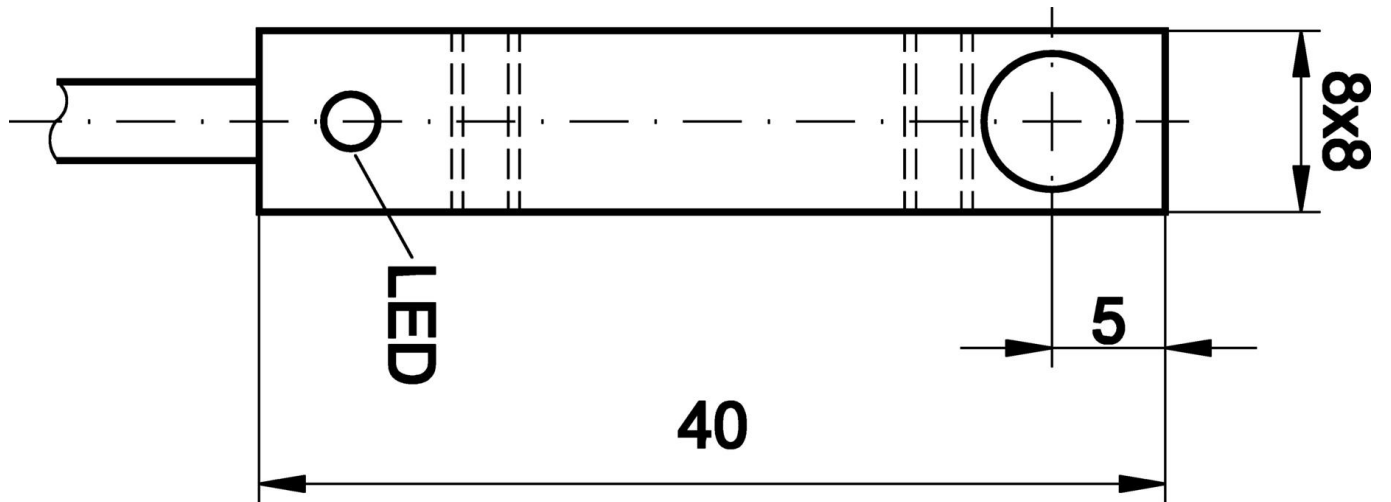
**Ulteriori informazioni**

Gruppo di prodotti IPF	215 Sensori induttivi (cuboide)
Dimensioni dell'imballaggio	200 x 150 x 17 mm
Peso lordo	50 g
Numero di tariffa doganale	85365019
Numero WEEE	40951076
Compatibile con OzDS	Sì
Compatibile con POP	Sì
Conforme a REACH	Sì
Conforme alla direttiva RoHS	Sì

**Schema di collegamento**



Disegno quotato



**Estratto del programma di accessori**

**NG400501**



Alimentatore DC, monofase, 125x114x40mm, 24-28V, 5A, 90-264V AC 50Hz, 90-264V AC 60Hz, 127-370V DC, connessione a vite, IP20, alluminio, stabilizzato, tensione di uscita temporizzata

**VK003076**



Spina per cavo, angolata, autoassemblaggio, connessione a saldare, 4A, 60V, -40-85°C, connettore M8 a 3 poli, IP67, ottone

**VK003078**



Connettore per cavo, diritto, autoassemblaggio, connessione a saldare, Ø3,5-5mm, 4A, 60V, -40-85°C, connettore M8 a 3 pin, IP67, ottone

**VK003079**



Connettore per cavo, diritto, autoassemblaggio, connessione a saldare, Ø3,5-5mm, 4A, 30V, -40-85°C, connettore M8 a 4 pin, IP67, ottone

**VK003179**



Connettore per cavo, diritto, autoassemblaggio, connessione a vite, Ø3,5-5mm, 4A, 30V, -40-85°C, connettore M8 a 4 pin, IP67, ottone

**VK003026**



Connettore per cavo, angolato, autoassemblaggio, connessione a vite, Ø3-6,5mm, 4A, 240V, -25-90°C, connettore M12 a 4 poli, IP67, PBT

**VK003028**



Connettore per cavo, diritto, autoassemblaggio, connessione a vite, Ø3-6,5mm, 4A, 240V, -25-90°C, connettore M12 a 4 poli, IP67, PBT

**AY000118**



Accessori Sensore, kit di montaggio, metallo, giunto sferico

**AY000162**



Accessori, magnete, Ø43mm, neodimio-ferro-boro, filettatura interna M5, gomma

Ulteriori accessori sono disponibili sulla nostra homepage



**Installazione**

L'installazione deve essere eseguita esclusivamente da un elettricista qualificato!



**Smaltimento dei rifiuti**

Numero RAEE secondo § 6 par. 3 ElektroG: 40951076

**Istruzioni di sicurezza**

/ Prima della messa in funzione, accertarsi che siano state rispettate tutte le indicazioni di sicurezza contenute nella documentazione del prodotto.

/ L'uso di questi prodotti è vietato se ha un impatto diretto sulla sicurezza personale.