

IB090106

Indukční senzory • Zvýšená spínací vzdálenost

Snímač Indukční, 40x8x8mm, Zalícované, Sn: 3, 10-30V DC, PNP Spínací kontakt, Kabely 2m PVC, IP67, Zamak chromovaný



Induktivní bezdotykové spínače jsou bezdotykově pracující snímače. Zachytí všechny vodivé kovy, bez ohledu na to, zda se pohybují, nebo ne. Dosažitelná spínací vzdálenost zařízení závisí na materiálu objektu a jeho rozměrech. Snímače odolné proti vibracím mohou najíždět ze strany nebo zepředu. Induktivní bezdotykové spínače se používají pro snímání přítomnosti (např. nosič zboží), polohování (např. klapky pece), počítání (např. matice / šrouby), snímání rychlosti otáčení (např. ozubená kola), na dopravních systémech (např. hadicové vedení) nebo měření vzdálenosti (např. vstupní tlaková kontrola) kovových předmětů.

Elektrické vlastnosti

| | |
|-------------------------------|----------------------|
| Zobrazení | LED displej |
| Provedení spínací funkce | Spínací kontakt (NO) |
| Provedení elektrické přípojky | Kabely |
| Provedení spínacího výstupu | PNP |
| Jmenovitý spínací proud | 200 mA |
| Hystereze | 10 % |
| Odolné proti zkratům | Ano |
| Proud naprázdno | 10 mA |
| Snímací rozsah | 3 mm |
| Frekvence spínání | 1000 Hz |
| Pokles napětí | 2 V |
| Chráněné proti přepólování | Ano |
| Provozní napětí (DC) | 10 - 30 V |

Mechanické vlastnosti

| | |
|--|--------------|
| Počet vodičů | 3 |
| Design | Kvádr |
| Šířka | 8 mm |
| Výška | 40 mm |
| Délka kabelu | 2 m |
| Kabelový přívod | axiální |
| Délka | 8 mm |
| Max. utahovací moment | 1 Nm |
| Mechanická podmínka montáže pro snímač | lícující |
| Povrch | chromovaný |
| Druh krytí (IP) | IP67 |
| Materiál aktivní plochy snímače | Plast (PBTP) |
| Materiál krytu | Zamak |
| Opláštění kabelu | Plast (PVC) |
| Okolní teplota | -25 - 70 °C |
| Průměr vedení | 3,5 mm |

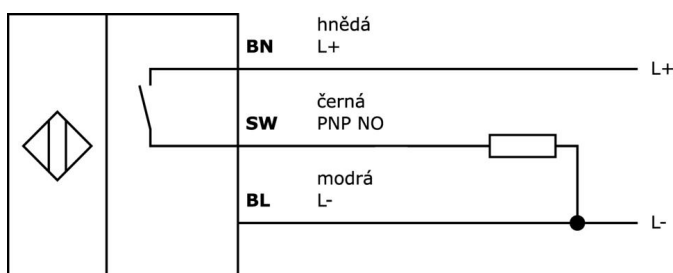
Klasifikace

| | |
|--------|--------------------------------------|
| ETIM 8 | EC002714 Indukční bezdotykový spínač |
|--------|--------------------------------------|

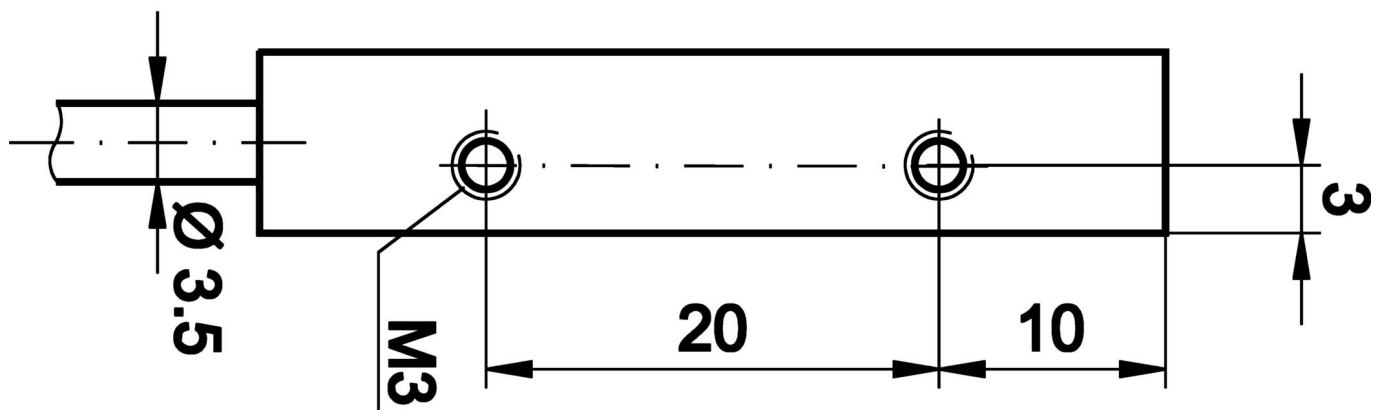
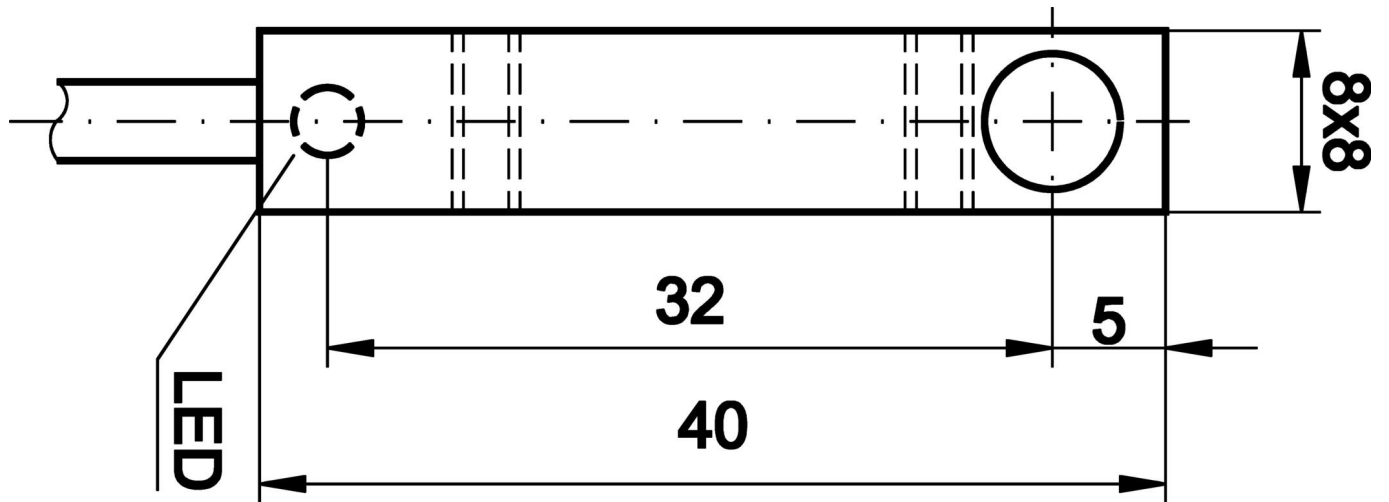
Další

| | |
|----------------------|---|
| Skupina produktů IPF | 201 Indukční senzory (Plus / Superplus) |
| Rozměry balení | 215 x 180 x 17 mm |
| Hrubá váha | 50 g |
| Číslo zboží | 85365019 |
| WEEE číslo | 40951076 |
| V souladu s REACH | Ano |
| V souladu s RoHS | Ano |

Přípojka



Rozměrový výkres



Výňatek z programu příslušenství

VL250100



Logický modul, 49x80x26mm, AND, 4odborný, 10-35V DC, Na straně senzoru Sevření, Na straně ovládání Sevření, IP40, Plast

VL250120



Logický modul, 49x80x26mm, OR, 4odborný, 10-35V DC, Na straně senzoru Sevření, Na straně ovládání Sevření, IP40, Plast

VK003026



Zástrčka kabelu, zahnutý, Vhodné pro montáž svépomocí, Přípojka šroubení, Ø3-6,5mm, 4A, 240V, -25-90°C, M12 Samec (zástrčka) 4pólový, IP67, PBT

VK003028



Zástrčka kabelu, přímý, Vhodné pro montáž svépomocí, Přípojka šroubení, Ø3-6,5mm, 4A, 240V, -25-90°C, M12 Samec (zástrčka) 4pólový, IP67, PBT

VK003076



Zástrčka kabelu, zahnutý, Vhodné pro montáž svépomocí, Pájecí přívod, 4A, 60V, -40-85°C, M8 Samec (zástrčka) 3pólový, IP67, Mosaz

VK003078



Zástrčka kabelu, přímý, Vhodné pro montáž svépomocí, Pájecí přívod, Ø3,5-5mm, 4A, 60V, -40-85°C, M8 Samec (zástrčka) 3pólový, IP67, Mosaz

AY000118



Příslušenství Snímač, Upevňovací sada, Kov, Kulový kloub

AY000162



Příslušenství, magnetické, Ø43mm, neodym-železo-bór, vnitřní závit M5, guma

VK003079



Zástrčka kabelu, přímý, Vhodné pro montáž svépomocí, Pájecí přívod, Ø3,5-5mm, 4A, 30V, -40-85°C, M8 Samec (zástrčka) 4pólový, IP67, Mosaz

Další příslušenství najdete na našich domovských stránkách



Montáž

Montáž / instalaci smí provádět pouze kvalifikovaný elektrikář!



Likvidace

Číslo WEEE podle § 6 odst. 3 ElektroG: 40951076

Bezpečnostní pokyny

/ Před uvedením do provozu prosím zkontrolujte, zda byly dodrženy veškeré bezpečnostní pokyny, které jsou případně uvedené v dokumentaci výrobku.

/ Nikdy nepoužívejte tato zařízení v aplikacích, kde bezpečnost osob závisí na jejich funkčnosti.