

IB090106

感应式传感器 • 增加开关距离

感应式传感器，40x8x8mm，嵌入式，Sn:3, 10-30V DC, PNP NO, 电缆2m PVC, IP67, Zamak 镀铬



电感式接近开关是无接触传感器。它们检测所有的导电金属，无论它们是否移动。该设备可实现的感应范围取决于物体材料及其尺寸。抗振传感器可以从侧面或正面接近。电感式接近开关可用于存在检测（如货物载体）、定位（如阻尼器）、计数（如螺母/螺栓）、速度检测（如齿轮）、传送系统（如软管输送）或金属物体的距离测量（如压入检查）。

电气特性

显示	LED显示屏
开关功能的类型	常开触点(NO)
电气连接的类型	电缆
开关输出的类型	PNP
额定开关电流	200 毫安
相对滞后性	10 %
短路保护	是
空载电流	10 毫安
切换距离	3 mm
开关频率	1000 Hz
电压下降	2 V
反向极性保护	是
工作电压 (DC)	10 - 30 V

机械特征

核心数量	3
设计	长方体
宽度	8 mm
高度	40 mm
电缆长度	2 m
电缆进线	轴向
长度	8 mm
最大紧固扭矩	1 牛
传感器的机械安装条件	同花顺
表面	镀铬
保护程度 (IP)	IP67
传感器的有效区域材料	塑料 (PBTP)
外壳材料	Zamak
电缆护套的材料	塑料 (PVC)
环境温度	-25 - 70 °C
线路直径	3.5 mm

种类

ETIM 8	EC002714 电感式接近开关
--------	------------------

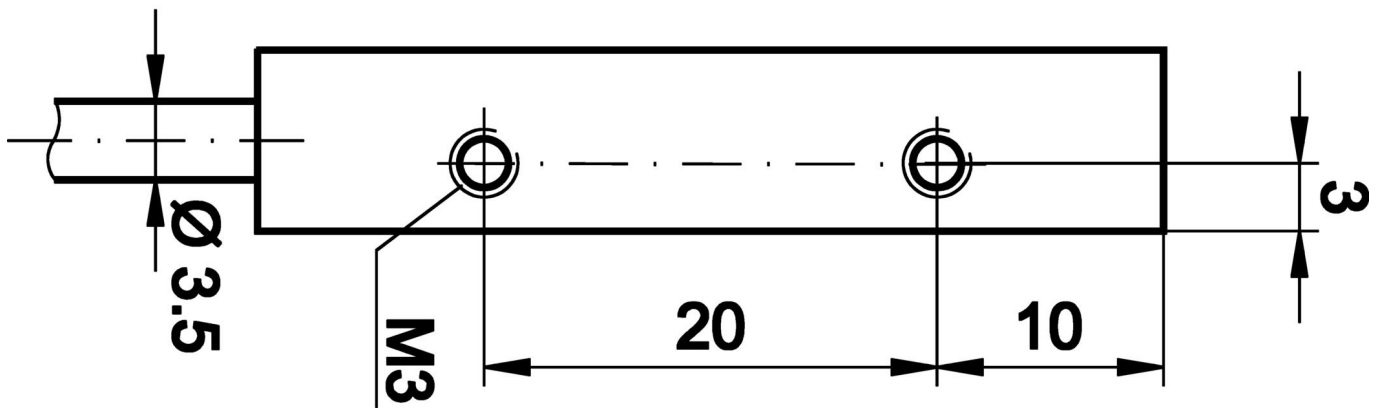
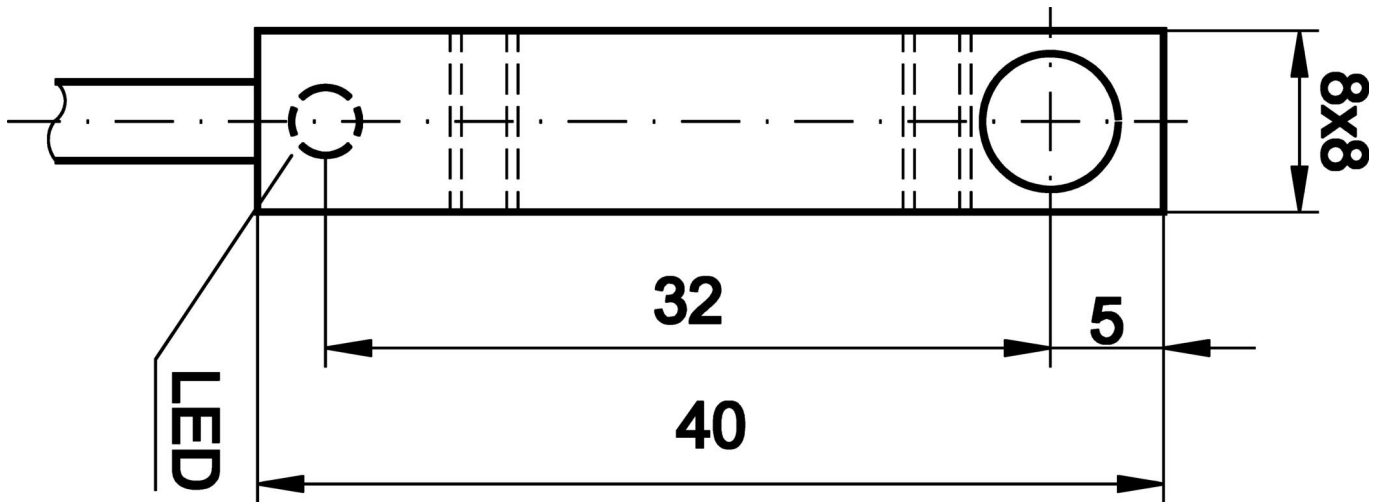
更多

IPF产品组	201个电感式传感器 (加号/超加号)。
包装尺寸	215 x 180 x 17 mm
总重量	50 g
海关税号	85365019
WEEE编号	40951076
适应性强	是
符合RoHS标准	是

连接



尺寸图



摘录配件方案

VL250100



逻辑模块, 49x80x26mm, AND, 4fold, 10-35V DC, 传感器侧夹子, 控制侧夹子, IP40, 塑料

VL250120



逻辑模块, 49x80x26mm, OR, 4倍, 10-35V DC, 传感器侧夹钳, 控制侧夹钳, IP40, 塑料。

VK003026



电缆连接器, 成角度, 适合自行组装, 螺钉连接, \varnothing 3-6. 5mm, 4A, 240V, -25-90°C, M12公型 (连接器) 4针, IP67, PBT

VK003028



电缆连接器, 直型, 适合自行组装, 螺钉连接, \varnothing 3-6. 5mm, 4A, 240V, -25-90°C, M12公型 (连接器) 4针, IP67, PBT

VK003076



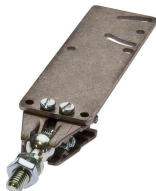
电缆连接器, 成角度, 适合自行组装, 焊接连接, 4A, 60V, -40-85°C, M8公型 (连接器) 3针, IP67, 黄铜。

VK003078



电缆连接器, 直型, 适合自行组装, 焊接连接, \varnothing 3.5-5mm, 4A, 60V, -40-85°C, M8公型 (连接器) 3针, IP67, 黄铜

AY000118



附件传感器, 夹具套件, 金属, 球状接头

AY000162



配件, 磁铁, \varnothing 43mm, 钕铁硼, 内螺纹 M5, 橡胶

VK003079



电缆连接器, 直型, 适合自行组装, 焊接连接, \varnothing 3.5-5mm, 4A, 30V, -40-85°C, M8公型 (连接器) 4针, IP67, 黄铜

您可以在我们的主页上找到更多配件



安装
安装工作只能由合格的电工来完成!



废弃处理
根据第 6 条第 3 款 ElektroG 规定的 WEEE 编号: 40951076

安全警告

! 在初始操作之前, 请确保遵循产品信息中可能提供的所有安全说明。

! 切勿在人的安全取决于其功能的应用中使用这些设备。