

IB090170

感应式传感器 • 规范切换距离

感应式传感器, 59x8x8mm, 嵌入式, Sn:1.5, 10-30V DC, PNP NO, 连接器M8 3pin, IP67, 锌压铸镀镍



IB090170 是一种电感式传感器, 可在短距离内检测导电金属, 同时不受其他材料的影响。因此, 它特别适合在肮脏或恶劣的环境中使用。

传感器的制造符合 EN 60947-5-2, 适用于标准应用。开关距离在工厂通过标准化测量板设定, 测量板边缘长度与传感器表面直径一致。

根据标准, 嵌入式 IB090170 传感器的开关距离为 1.5 mm。它的外壳为长方体, 由压铸锌制成, 带有切入螺纹。电气连接通过一个 3 针 M8 插头连接器进行。

电气特性

开关输出的数量	1
显示	LED显示屏
开关功能的类型	常开触点(NO)
电气连接的类型	连接器M8
开关输出的类型	PNP
额定开关电流	200 毫安
短路保护	是
空载电流	13 毫安
引脚数量	3
切换距离	1,5 mm
开关频率	1000 Hz
电压下降	2.4 V
反向极性保护	是
工作电压 (DC)	10 - 30 V

机械特征

设计	长方体
宽度	8 mm
高度	59 mm
电缆进线	轴向
长度	8 mm
最大紧固扭矩	1 牛
传感器的机械安装条件	同花顺
表面	镀镍
保护程度 (IP)	IP67
传感器的有效区域材料	塑料 (PA6.1 , 玻璃纤维增强 15%)
外壳材料	锌压铸
环境温度	-25 - 70 °C

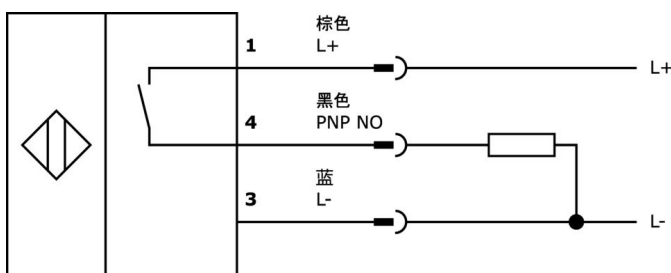
种类

ETIM 8	EC002714 电感式接近开关
--------	------------------

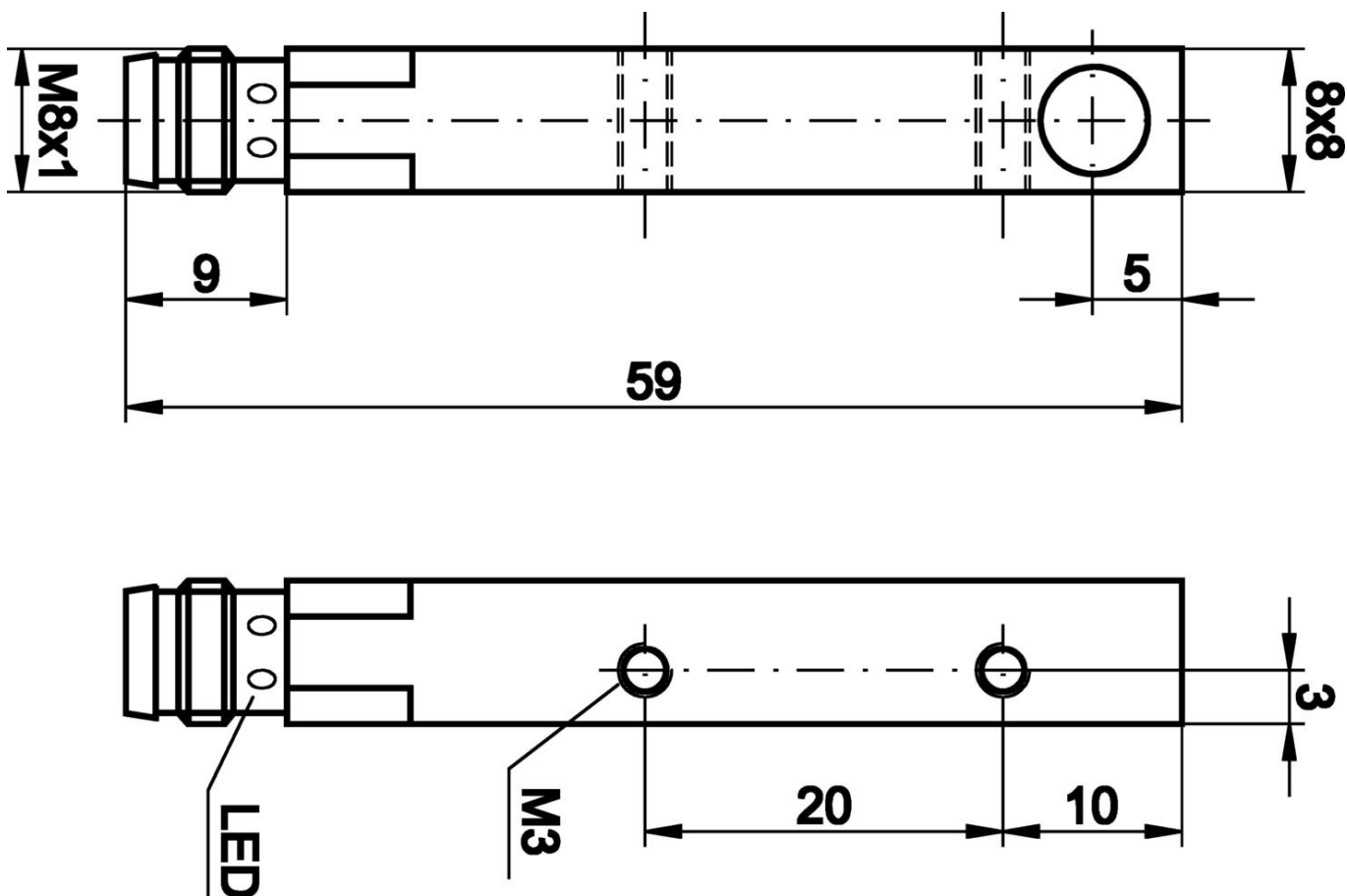
更多

IPF 产品组	215个电感式传感器 (立方体)
包装尺寸	120 x 100 x 17 mm
总重量	16 g
海关税号	85365019
WEEE编号	40951076
符合OzDS标准	是
符合POP要求	是
适应性强	是
符合RoHS标准	是

连接



尺寸图



摘录配件方案

VY000004



直流电源, 传感器测试仪
 , 120x26x72mm, 18V, 0.04A,
 弹簧夹连接4针, IP20, 塑料。

VK030F82



连接电缆, 0.3米, M8 插座 3 针
 斜面, M12 插头 3 针直面, 3x0.
 34mm², PUR (聚氨酯
), IP67, LED, 抗拖链和扭转
 , 耐油和冷却润滑剂, 焊接区,
 无硅树脂

VK060F82



连接电缆, 0.6米, M8 插座 3 针
 斜面, M12 插头 3 针直面, 3x0.
 34mm², PUR (聚氨酯
), IP67, LED, 抗拖链和扭转
 , 耐油和冷却润滑剂, 焊接区,
 无硅树脂

VK030F80



连接电缆, 0.3米, M8 插座 3 针
 斜面, M12 插头 3 针直面, 3x0.
 34mm², PUR (聚氨酯
), 60V, IP67, 耐拖链和扭转
 , 耐油和冷却润滑剂, 焊接区,
 无硅树脂

VK030F84



连接电缆, 0.3米, M8 插座 3 针
 直插, M12 插头 3 针直插, 3x0.
 34mm², PUR (聚氨酯
), 60V, IP67, 耐拖链和扭转
 , 耐油和冷却润滑剂, 焊接区,
 无硅树脂

VK030F72



连接电缆, 0.3米, M8 插座 3 针
 斜面, M8 插头 3 针直面, 3x0.
 34mm², PUR (聚氨酯
), IP67, LED, 抗拖链和扭转
 , 耐油和冷却润滑剂, 焊接区,
 无硅树脂

VK060F72



连接电缆, 0.6米, M8 插座 3 针
 斜面, M8 插头 3 针直面, 3x0.
 34mm², PUR (聚氨酯
), IP67, LED, 耐拖链和扭转
 , 耐油和冷却润滑剂, 焊接区,
 无硅树脂

VK003070



电缆插座, 有角度, 适合自装,
 焊接连接, Ø3.5-
 5mm, 4A, 60V, -40-85°C, M8
 母 (插座) 3 针, IP67, 黄铜

VK003074



电缆插座, 直形, 适合自行组装
 , 焊接连接, Ø3.5-
 5mm, 4A, 60V, -40-85°C, M8
 母 (插座) 3 针, IP67, 黄铜

您可以在我们的主页上找到更多配件



安装
安装工作只能由合格的电工来完成!



废弃处理
根据第 6 条第 3 款 ElektroG 规定的 WEEE
编号：40951076

安全警告

- / 在初始操作之前，请确保遵循产品信息中可能提供的所有安全说明。
- / 切勿在人的安全取决于其功能的应用中使用这些设备。