

IB090200

Indukční senzory • Standardní spínací vzdálenost

Snímač Indukční, 40x8x8mm, Zalícované, Sn: 1,5, 10-30V DC, PNP Rozpínací kontakt, Kabley 2m PVC, IP67, Zinkový tlakový odlitek niklovaný



Indukční senzor IB090200 je vyroben v souladu s normou EN 60947-5-2 a je vhodný pro standardní aplikace. Rozpoznává vodivé kovy na krátkou vzdálenost a není ovlivněn jinými materiály, takže je ideální pro použití v znečištěném a náročném prostředí.

Snímač má spínací vzdálenost 1,5 mm pro zapuštěnou montáž, která se nastavuje z výroby pomocí normové měřicí desky. Pouzdro snímače je krychlové a je vyrobeno ze zinkového tlakového odlitku s prořezávaným závitem. Elektrické připojení se provádí pomocí třívodičového 2m připojovacího kabelu.

Elektrické vlastnosti

Provedení spínací funkce	Rozpínací kontakt (NC)
Provedení elektrické přípojky	Kabley
Provedení spínacího výstupu	PNP
Jmenovitý spínací proud	200 mA
Hystereze	5 %
Odolné proti zkratům	Ano
Proud naprázdno	10 mA
Snímací rozsah	1,5 mm
Frekvence spínání	1000 Hz
Pokles napětí	2 V
Chráněné proti přepólování	Ano
Provozní napětí (DC)	10 - 30 V

Mechanické vlastnosti

Design	Kvádr
Šířka	8 mm
Výška	40 mm
Délka kabelu	2 m
Kabelový přívod	axiální
Délka	8 mm
Max. utahovací moment	1 Nm
Mechanická podmínka montáže pro snímač	lícující
Povrch	niklovaný
Druh krytí (IP)	IP67
Materiál aktivní plochy snímače	Plast (PA6.1, vyztužený skleněnými vlákny 15%)
Materiál krytu	Zinkový tlakový odlitek
Opláštění kabelu	Plast (PVC)
Okolní teplota	-25 - 70 °C
Průměr vedení	3,5 mm

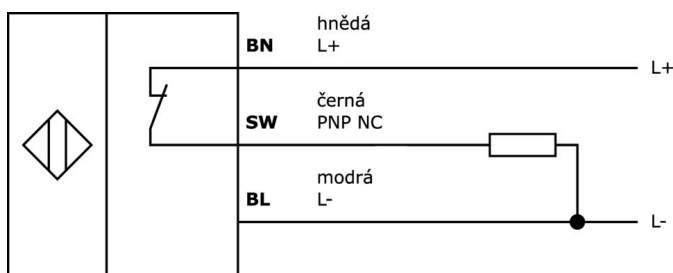
Klasifikace

ETIM 8	EC002714 Indukční bezdotykový spínač
--------	--------------------------------------

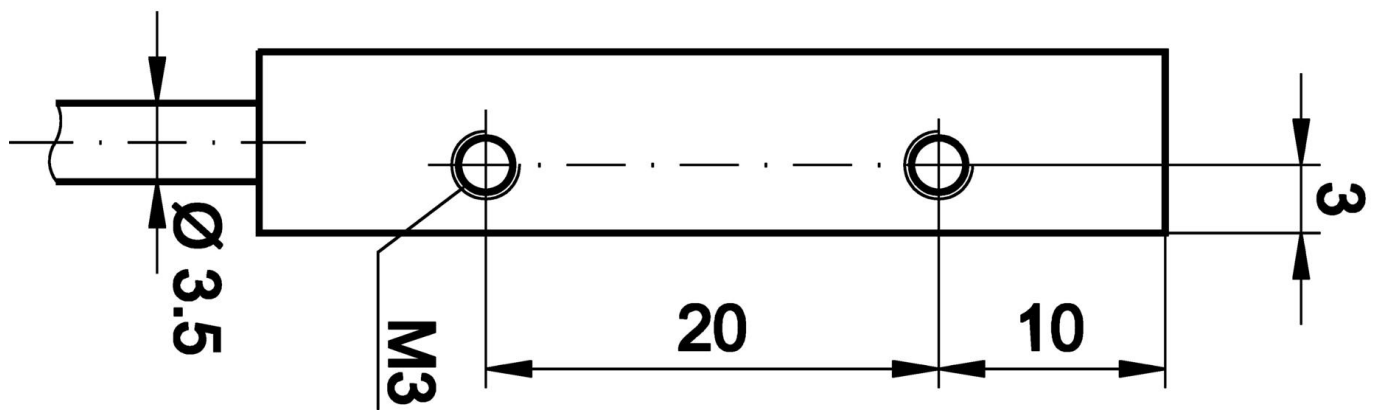
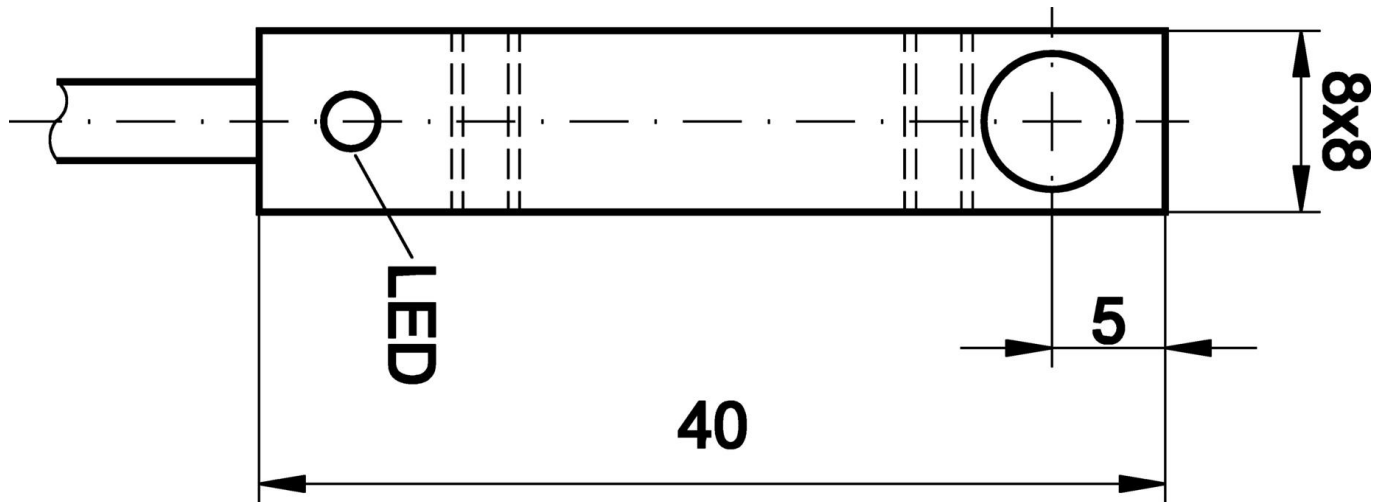
Další

Skupina produktů IPF	215 Indukční senzory (ve tvaru kvádru)
Rozměry balení	120 x 100 x 20 mm
Hrubá váha	40 g
Číslo zboží	85365019
WEEE číslo	40951076
V souladu s ODS	Ano
V souladu s POP	Ano
V souladu s REACH	Ano
V souladu s RoHS	Ano

Přípojka



Rozměrový výkres



Výňatek z programu příslušenství

AY000141



Plastová ochranná hadice, Ø17mm, Vnitřní průměr 10mm, -40-250°C, Skleněné vlákno se silikonovým kaučukem, Krátkodobá odolnost vůči odstřikům při sváření 1200°C, Pevnost v tahu 400N, flexibilní, Zpomalující hoření, Metrové zboží

VK003079



Zástrčka kabelu, přímý, Vhodné pro montáž svépomocí, Pájecí přívod, Ø3,5-5mm, 4A, 30V, -40-85°C, M8 Samec (zástrčka) 4pólový, IP67, Mosaz

VK003179



Zástrčka kabelu, přímý, Vhodné pro montáž svépomocí, Přípojka šroubení, Ø3,5-5mm, 4A, 30V, -40-85°C, M8 Samec (zástrčka) 4pólový, IP67, Mosaz

VK003026



Zástrčka kabelu, zahnutý, Vhodné pro montáž svépomocí, Přípojka šroubení, Ø3-6,5mm, 4A, 240V, -25-90°C, M12 Samec (zástrčka) 4pólový, IP67, PBT

VK003028



Zástrčka kabelu, přímý, Vhodné pro montáž svépomocí, Přípojka šroubení, Ø3-6,5mm, 4A, 240V, -25-90°C, M12 Samec (zástrčka) 4pólový, IP67, PBT

VK003076



Zástrčka kabelu, zahnutý, Vhodné pro montáž svépomocí, Pájecí přívod, 4A, 60V, -40-85°C, M8 Samec (zástrčka) 3pólový, IP67, Mosaz

VK003078



Zástrčka kabelu, přímý, Vhodné pro montáž svépomocí, Pájecí přívod, Ø3,5-5mm, 4A, 60V, -40-85°C, M8 Samec (zástrčka) 3pólový, IP67, Mosaz

AY000118



Příslušenství Snímač, Upevňovací sada, Kov, Kulový kloub

AY000162



Příslušenství, magnetické, Ø43mm, neodým-železo-bór, vnitřní závit M5, guma

Další příslušenství najdete na našich domovských stránkách



Montáž

Montáž / instalaci smí provádět pouze kvalifikovaný elektrikář!



Likvidace

Číslo WEEE podle § 6 odst. 3 ElektroG: 40951076

Bezpečnostní pokyny

/ Před uvedením do provozu prosím zkontrolujte, zda byly dodrženy veškeré bezpečnostní pokyny, které jsou případně uvedené v dokumentaci výrobku.

/ Nikdy nepoužívejte tato zařízení v aplikacích, kde bezpečnost osob závisí na jejich funkčnosti.