

IB090200

Sensori induttivi • Distanza operativa standard

Sensore induttivo, 40x8x8mm, a filo, Sn: 1,5, 10-30V DC, PNP NC, cavo 2m PVC, IP67, zinco pressofuso nichelato



Il sensore induttivo IB090200 è prodotto in conformità alla norma EN 60947-5-2 ed è adatto per applicazioni standard. Rileva i metalli conduttori a breve distanza e non viene influenzato da altri materiali, rendendolo ideale per l'uso in ambienti sporchi e difficili.

Il sensore ha una distanza di commutazione da incasso di 1,5 mm, che viene impostata in fabbrica utilizzando una piastra di misura standard. La custodia del sensore è rettangolare e realizzata in zinco pressofuso con una filettatura tagliata. Il collegamento elettrico avviene tramite un cavo di collegamento a 3 conduttori lungo 2 metri.

Proprietà elettriche

Esecuzione della funzione di commutazione	Contatto normalmente chiuso (NC)
Progettazione del collegamento elettrico	Cavi
Progettazione dell'uscita di commutazione	PNP
Corrente di commutazione nominale	200 mA
Isteresi relativa	5 %
A prova di cortocircuito	Sì
Corrente a vuoto	10 mA
Distanza di commutazione	1,5 mm
Frequenza di commutazione	1000 Hz
Caduta di tensione	2 V
Protezione contro l'inversione di polarità	Sì
Tensione di esercizio (CC)	10 - 30 V

Proprietà meccaniche

Design	Cuboide
Larghezza	8 mm
Altezza	40 mm
Lunghezza del cavo	2 m
Alimentazione del cavo	assiale
Lunghezza	8 mm
Coppia massima di serraggio	1 Nm
Condizioni di installazione meccanica del sensore	a filo
Superficie	nichelato
Classe di protezione (IP)	IP67
Materiale della superficie attiva del sensore	Plastica (PA6.1, rinforzata con fibra di vetro 15%)
Materiale dell'alloggiamento	Pressofusione di zinco
Materiale della guaina del cavo	Plastica (PVC)
Temperatura ambiente	-25 - 70 °C
Diametro del cavo	3,5 mm

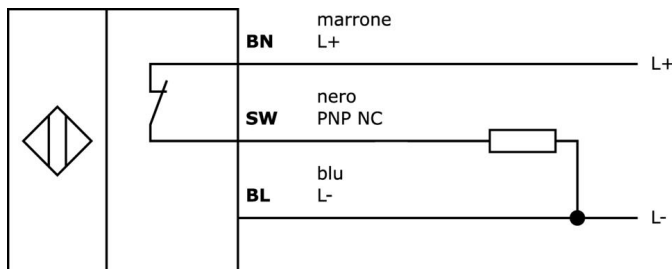
Classificazione

ETIM 8	EC002714 Interruttore di prossimità induttivo
--------	---

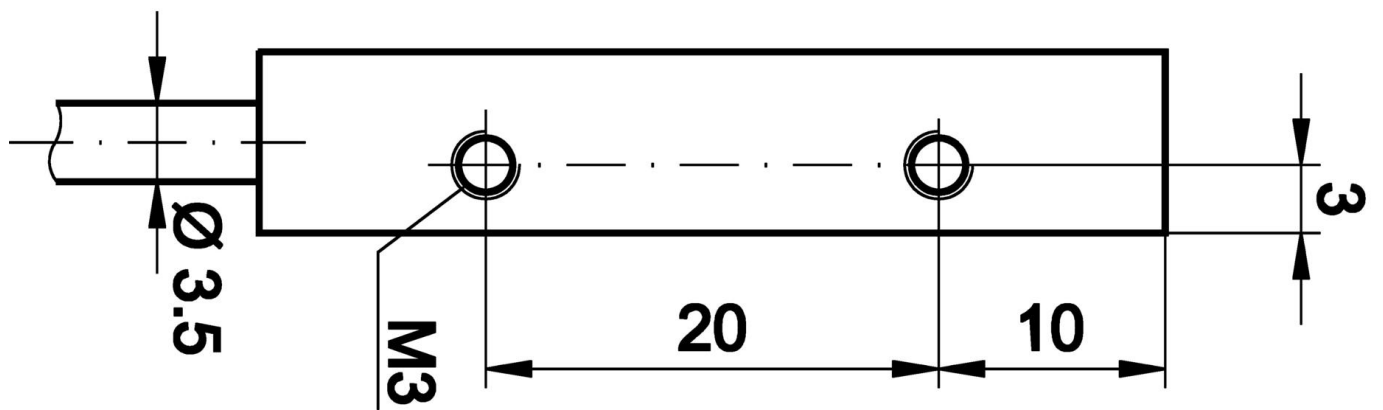
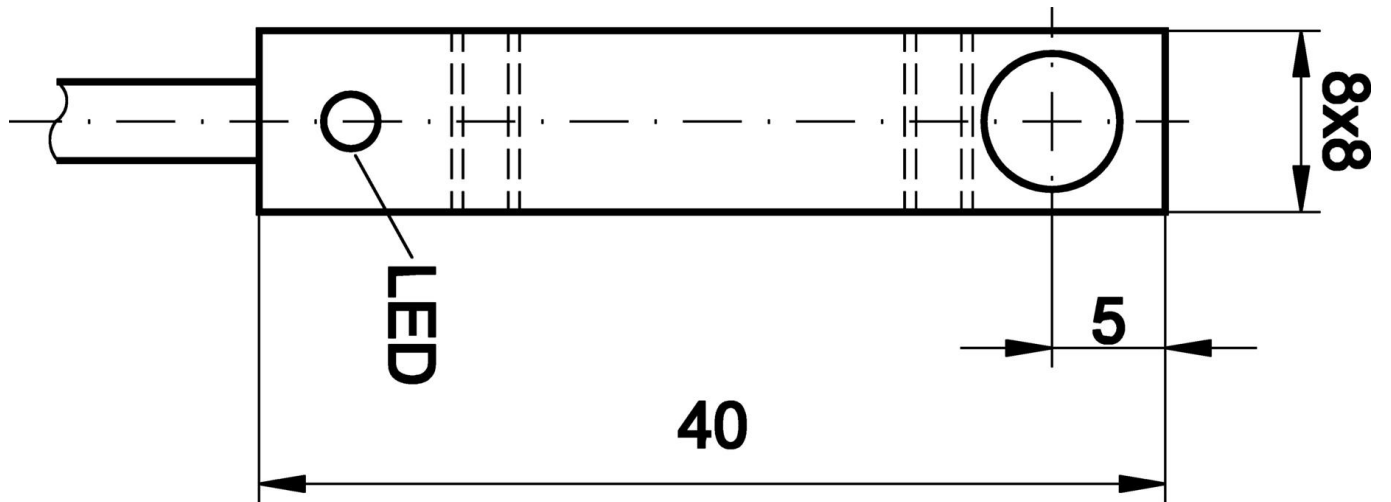
Ulteriori informazioni

Gruppo di prodotti IPF	215 Sensori induttivi (cuboide)
Dimensioni dell'imballaggio	120 x 100 x 20 mm
Peso lordo	40 g
Numero di tariffa doganale	85365019
Numero WEEE	40951076
Compatibile con OzDS	Sì
Compatibile con POP	Sì
Conforme a REACH	Sì
Conforme alla direttiva RoHS	Sì

Schema di collegamento



Disegno quotato



Estratto del programma di accessori

AY000141



Guaina protettiva in plastica, Ø17mm, diametro interno 10mm, -40-250°C, fibra di vetro con gomma siliconica, resistenza a breve termine agli schizzi di saldatura 1200°C, resistenza alla trazione 400N, flessibile, ignifuga, venduta al metro

VK003079



Connettore per cavo, diritto, autoassemblaggio, connessione a saldare, Ø3,5-5mm, 4A, 30V, -40-85°C, connettore M8 a 4 pin, IP67, ottone

VK003179



Connettore per cavo, diritto, autoassemblaggio, connessione a vite, Ø3,5-5mm, 4A, 30V, -40-85°C, connettore M8 a 4 pin, IP67, ottone

VK003026



Connettore per cavo, angolato, autoassemblaggio, connessione a vite, Ø3-6,5mm, 4A, 240V, -25-90°C, connettore M12 a 4 poli, IP67, PBT

VK003028



Connettore per cavo, diritto, autoassemblaggio, connessione a vite, Ø3-6,5mm, 4A, 240V, -25-90°C, connettore M12 a 4 poli, IP67, PBT

VK003076



Spina per cavo, angolata, autoassemblaggio, connessione a saldare, 4A, 60V, -40-85°C, connettore M8 a 3 poli, IP67, ottone

VK003078



Connettore per cavo, diritto, autoassemblaggio, connessione a saldare, Ø3,5-5mm, 4A, 60V, -40-85°C, connettore M8 a 3 pin, IP67, ottone

AY000118



Accessori Sensore, kit di montaggio, metallo, giunto sferico

AY000162



Accessori, magnete, Ø43mm, neodimio-ferro-boro, filettatura interna M5, gomma

Ulteriori accessori sono disponibili sulla nostra homepage



Installazione

L'installazione deve essere eseguita esclusivamente da un elettricista qualificato!



Smaltimento dei rifiuti

Numero RAEE secondo § 6 par. 3 ElektroG: 40951076

Istruzioni di sicurezza

/ Prima della messa in funzione, accertarsi che siano state rispettate tutte le indicazioni di sicurezza contenute nella documentazione del prodotto.

/ L'uso di questi prodotti è vietato se ha un impatto diretto sulla sicurezza personale.