

IB090200

Sensores indutivos • Distância de comutação normal

sensor indutivo, 40x8x8mm, embutido, Sn: 1.5, 10-30V DC, PNP NC, Cabo 2m PVC, IP67, Zinco fundido sob pressão Niquelado



O sensor indutivo IB090200 é fabricado de acordo com a norma EN 60947-5-2 e é adequado para aplicações padrão. Detecta metais condutores a curtas distâncias e não é afetado por outros materiais, o que o torna ideal para utilização em ambientes sujos e agressivos.

O sensor tem uma distância de comutação embutida de 1,5 mm, que é definida na fábrica utilizando uma placa de medição padrão. A caixa do sensor é retangular e feita de zinco fundido sob pressão com uma rosca de corte. A ligação eléctrica é feita através de um cabo de ligação de 3 núcleos com 2 m de comprimento.

Características eléctricas

Execução da função de comutação	Contacto NC (NC)
Concepção da ligação eléctrica	Cabo
Versão de saída de comutação	PNP
Corrente nominal de comutação	200 mA
Histerese relativa	5 %
À prova de curto-circuito	Sim
Corrente em vazio	10 mA
Distância de comutação	1,5 mm
Frequência de comutação	1000 Hz
Queda de tensão	2 V
Protecção contra polaridade inversa	Sim
Tensão de funcionamento (DC)	10 - 30 V

Características mecânicas

Tipo	Cubóide
Largo	8 mm
Altura	40 mm
Comprimento do cabo	2 m
Alimentação do cabo	axial
Comprimento	8 mm
Binário de aperto máximo	1 Nm
Condições de instalação mecânica do sensor	descarga
Superfície	niquelado
Classe de protecção (IP)	IP67
Material da superfície activa do sensor	Plástico (PA6.1, reforçado com fibra de vidro 15%)
Material do invólucro	Zinco fundido sob pressão
Material da bainha do cabo	Plástico (PVC)
Temperatura ambiente	-25 - 70 °C
Diâmetro do cabo	3,5 mm

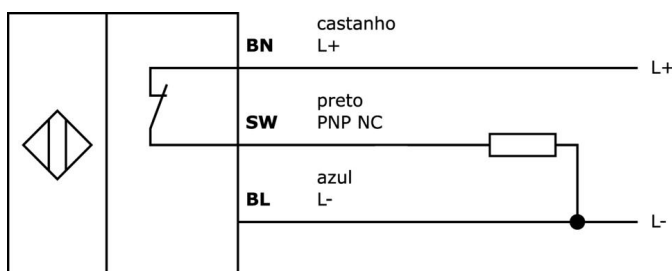
Classificação

ETIM 8	EC002714 Interruptor de proximidade indutivo
--------	--

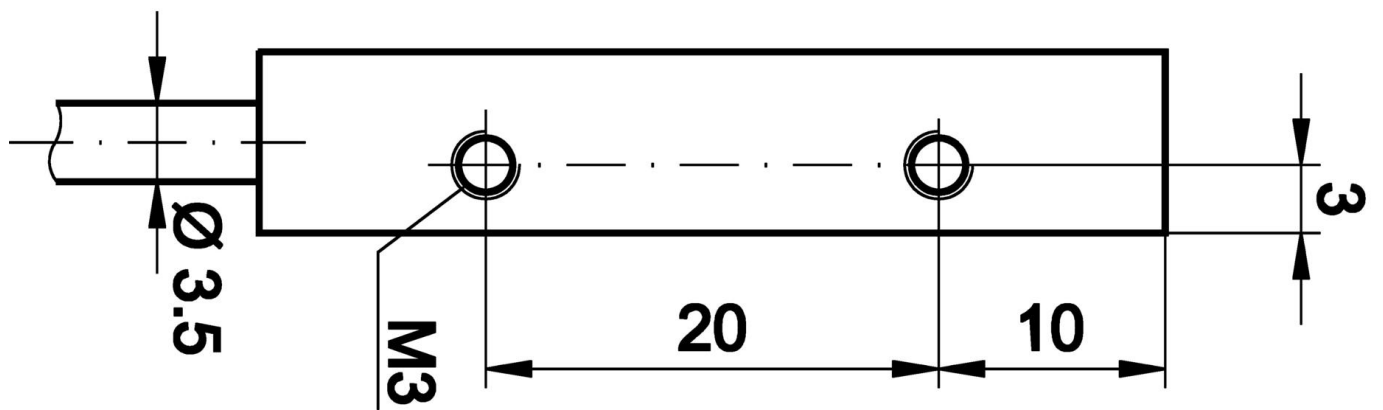
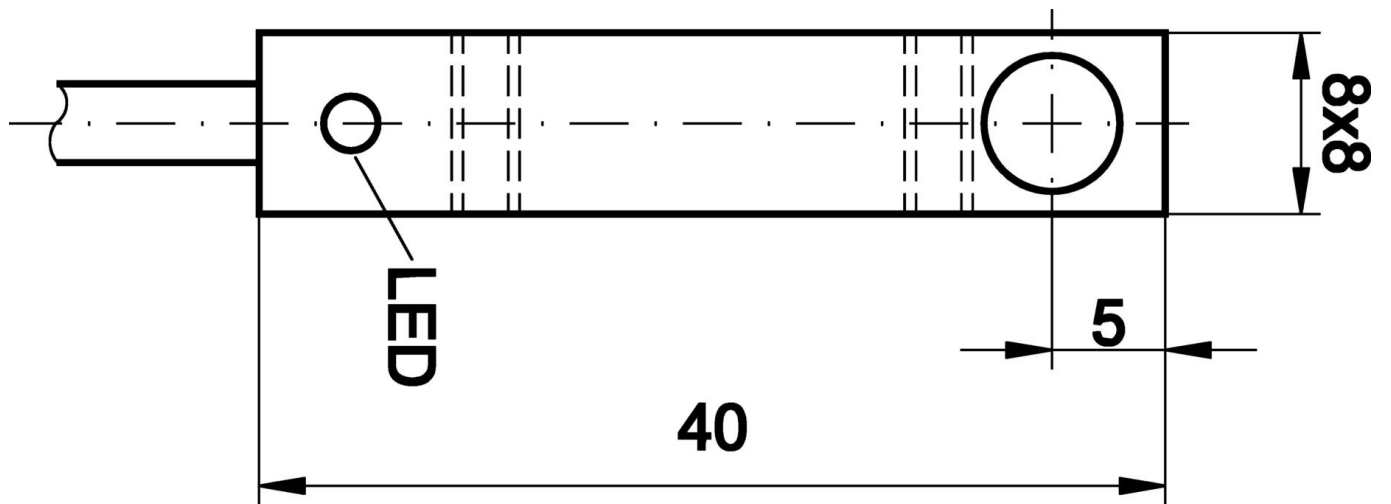
Mais

Grupo de produtos IPF	215 sensores indutivos (cubóide)
dimensões da embalagem	120 x 100 x 20 mm
Peso bruto	40 g
Número da pauta aduaneira	85365019
Número WEEE	40951076
Conformidade com OzDS	Sim
Compatível com POP	Sim
Em conformidade com o REACH	Sim
Conformidade com RoHS	Sim

Ligação



Desenho dimensional



Programa de acessórios de extracção

AY000141



Bainha de plástico, Ø17mm, Diâmetro interior 10mm, -40-250°C, Fibra de vidro com borracha de silicone, Resistência a curto prazo a salpicos de soldadura 1200°C, Resistência à tracção 400N, Flexível, Retardador de chama, Bom para o quintal

VK003079



Conector de cabo, recto, adequado para auto-montagem, ligação de soldadura, Ø3,5-5mm, 4A, 30V, -40-85°C, M8 macho (conector) 4 pinos, IP67, latão

VK003179



Conector de cabo, Reto, Adequado para auto-montagem, Conexão de parafuso, Ø3,5-5mm, 4A, 30V, -40-85°C, M8 macho (conector) 4 pinos, IP67, Latão

VK003026



Conector de cabo, angular, adequado para auto-montagem, ligação de parafuso, Ø3-6,5mm, 4A, 240V, -25-90°C, M12 macho (conector) 4 pinos, IP67, PBT

VK003028



Conector de cabo, recto, adequado para auto-montagem, ligação de parafuso, Ø3-6,5mm, 4A, 240V, -25-90°C, M12 macho (conector) 4 pinos, IP67, PBT

VK003076



Conector de cabo, angular, adequado para auto-montagem, ligação de soldadura, 4A, 60V, -40-85°C, M8 macho (conector) 3 pinos, IP67, latão

VK003078



Conector de cabo, Reto, Adequado para auto-montagem, Ligação de soldadura, Ø3,5-5mm, 4A, 60V, -40-85°C, M8 macho (conector) 3pinos, IP67, Latão

AY000118



sensor de acessórios, kit de fixação, Metal, junta esférica

AY000162



Acessórios, íman, Ø43mm, neodímio-ferro-boro, rosca interna M5, borracha

Pode encontrar mais acessórios na nossa página inicial



Instalação

A montagem / instalação só pode ser efectuada por um electricista qualificado!



Eliminação

Número WEEE de acordo com § 6 para. 3 ElektroG: 40951076

Avisos de segurança

! Antes da primeira utilização, certifique-se de que segue todas as instruções de segurança que possam ser fornecidas nas informações sobre o produto.

! Nunca utilize estes dispositivos em aplicações em que a segurança de uma pessoa dependa da sua funcionalidade.