

IB090200

感应式传感器 • 规范切换距离

感应式传感器，40x8x8mm，嵌入式，Sn:1.5, 10-30V DC, PNP NC, 电缆2m PVC, IP67, 锌压铸镀镍



IB090200 感应式传感器根据 EN 60947-5-2 标准制造，适用于标准应用。它能在短距离内检测导电金属，不受其他材料的影响，因此非常适合在肮脏和恶劣的环境中使用。

传感器的嵌入式安装开关距离为 1.5 毫米，出厂时使用标准测量板进行设置。传感器外壳为矩形，由压铸锌制成，带有切入式螺纹。电气连接通过一根 2 米长的 3 芯连接电缆进行。

电气特性

开关功能的类型	常闭触点 (NC)
电气连接的类型	电缆
开关输出的类型	PNP
额定开关电流	200 毫安
相对滞后性	5 %
短路保护	是
空载电流	10 毫安
切换距离	1,5 mm
开关频率	1000 Hz
电压下降	2 V
反向极性保护	是
工作电压 (DC)	10 - 30 V

机械特征

设计	长方体
宽度	8 mm
高度	40 mm
电缆长度	2 m
电缆进线	轴向
长度	8 mm
最大紧固扭矩	1 牛
传感器的机械安装条件	同花顺
表面	镀镍
保护程度 (IP)	IP67
传感器的有效区域材料	塑料 (PA6.1 , 玻璃纤维增强 15%)
外壳材料	锌压铸
电缆护套的材料	塑料 (PVC)
环境温度	-25 - 70 °C
线路直径	3.5 mm

种类

ETIM 8	EC002714 电感式接近开关
--------	------------------

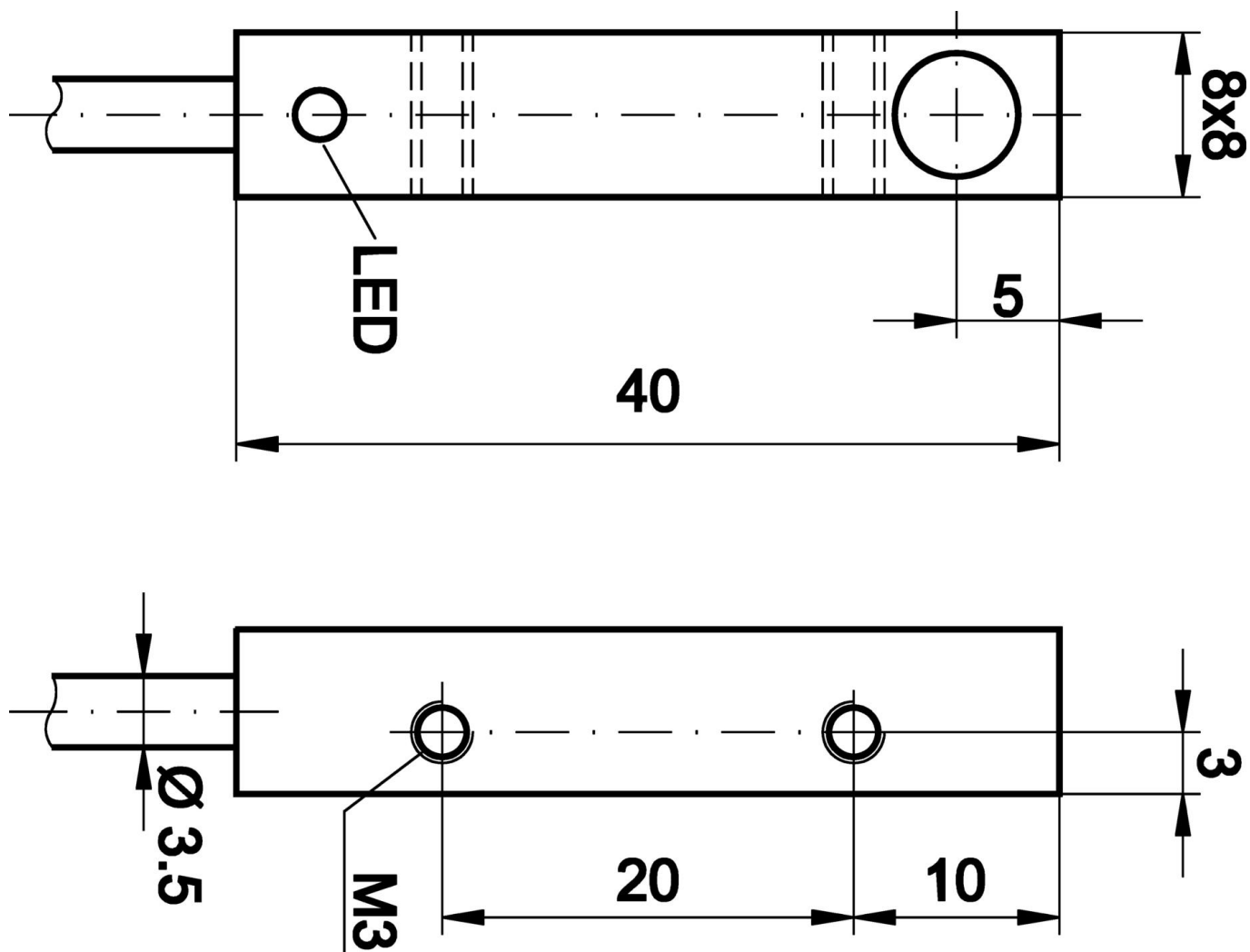
更多

IPF产品组	215个电感式传感器 (立方体)
包装尺寸	120 x 100 x 20 mm
总重量	40 g
海关税号	85365019
WEEE编号	40951076
符合OzDS标准	是
符合POP要求	是
适应性强	是
符合RoHS标准	是

连接



尺寸图



摘录配件方案

AY000141



塑料护套, $\varnothing 17\text{mm}$, 内径
10mm, $-40-250^{\circ}\text{C}$, 玻璃纤维加
硅橡胶, 短期抗焊接飞溅
 1200°C , 抗拉强度400N, 柔性,
阻燃, 码放良好

VK003079



电缆连接器, 直型, 适合自行组
装, 焊接连接, $\varnothing 3.5-5\text{mm}$, 4A, 30V, $-40-85^{\circ}\text{C}$, M8
公型 (连接器) 4针, IP67, 黄
铜

VK003179



电缆连接器, 直型, 适合自行组
装, 螺钉连接, $\varnothing 3.5-5\text{mm}$, 4A, 30V, $-40-85^{\circ}\text{C}$, M8
公型 (连接器) 4针, IP67, 黄
铜

VK003026



电缆连接器, 成角度, 适合自行
组装, 螺钉连接, $\varnothing 3-6$.
5mm, 4A, 240V, $-25-90^{\circ}\text{C}$, M12公型 (连接器) 4针
, IP67, PBT

VK003028



电缆连接器, 直型, 适合自行组
装, 螺钉连接, $\varnothing 3-6$.
5mm, 4A, 240V, $-25-90^{\circ}\text{C}$, M12公型 (连接器) 4针
, IP67, PBT

VK003076



电缆连接器, 成角度, 适合自行
组装, 焊接连接, 4A, 60V, $-40-85^{\circ}\text{C}$, M8公型 (连接器) 3针
, IP67, 黄铜。

VK003078



电缆连接器, 直型, 适合自行组
装, 焊接连接, $\varnothing 3-5$.
5mm, 4A, 60V, $-40-85^{\circ}\text{C}$, M8
公型 (连接器) 3针, IP67, 黄
铜

AY000118



附件传感器, 夹具套件, 金属,
球状接头

AY000162



配件, 磁铁, $\varnothing 43\text{mm}$, 钕铁硼
, 内螺纹 M5, 橡胶

您可以在我们的主页上找到更多配件



安装
安装工作只能由合格的电工来完成!



废弃处理
根据第 6 条第 3 款 ElektroG 规定的 WEEE
编号: 40951076

安全警告

/ 在初始操作之前, 请确保遵循产品信息中可能提供的所有安全说明。

/ 切勿在人的安全取决于其功能的应用中使用这些设备。