

## IB120204

### Indukční senzory • Standardní spínací vzdálenost

Snímač Indukční, M12x1 36dlouhé, Zalícované, Sn: 3, 10-30V DC, PNP Rozpínací kontakt, Kabely 2m PVC, IP67, Mosaz niklovaný

Včetně Matice



Indukční snímač IB120204 je speciálně navržen tak, aby detekoval vodivé kovy na krátkou vzdálenost a zároveň nebyl ovlivněn jinými materiály. Díky tomu je ideální pro použití ve znečištěném prostředí a v náročných podmínkách. Snímač splňuje požadavky normy EN 60947-5-2 a je vhodný pro standardní aplikace.

Spínací vzdálenost snímače se nastavuje z výroby pomocí normové měřicí desky, jejíž délka hrany odpovídá průměru povrchu snímače. V souladu s normami dosahuje senzor pro zapařšenou montáž spínací vzdálenosti 3 mm. Válcové pouzdro snímače je vyrobeno z mosazi a má závit M12x1 mm. Elektrické připojení se provádí pomocí třívodičového 2m připojovacího kabelu.

#### Elektrické vlastnosti

Zobrazení	LED displej
Provedení spínací funkce	Rozpínací kontakt (NC)
Provedení elektrické přípojky	Kabely
Provedení spínacího výstupu	PNP
Jmenovitý spínací proud	200 mA
Hystereze	15 %
Opravný faktor (Alu)	0,3
Opravný faktor (Cu)	0,2
Opravný faktor (Ms)	0,4
Opravný faktor (St37)	1
Opravný faktor (VA)	0,7
Odolné proti zkratům	Ano
Proud naprázdno	15 mA
Relativní přesnost opakování	10 %
Snímací rozsah	3 mm
Frekvence spínání	800 Hz
Pokles napětí	2 V
Chráněné proti přepólování	Ano
Provozní napětí (DC)	10 - 30 V

**Mechanické vlastnosti**

Počet vodičů	3
Směrování kabelového přívodu	axiální
Design	Válec, závit
Délka závitu	25 mm
Stoupání závitu	1 mm
Délka kabelu	2 m
Kabelový přívod	axiální
Délka	36 mm
Mechanická podmínka montáže pro snímač	lícující
Povrch	niklovaný
Druh krytí (IP)	IP67
Materiál aktivní plochy snímače	Plast (PBT)
Materiál krytu	Mosaz
Opláštění kabelu	Plast (PVC)
Rozměr závitu	M12
Okolní teplota	-25 - 70 °C
Průměr vedení	5 mm

**Ostatní vlastnosti**

Referenční médium / objekt	Normovaná měřicí deska FE360 12x12x1mm
----------------------------	--

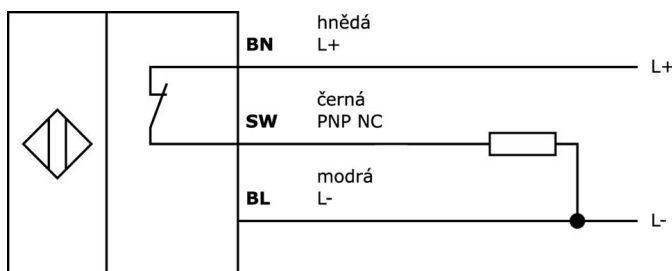
**Klasifikace**

ETIM 8	EC002714 Indukční bezdotykový spínač
--------	--------------------------------------

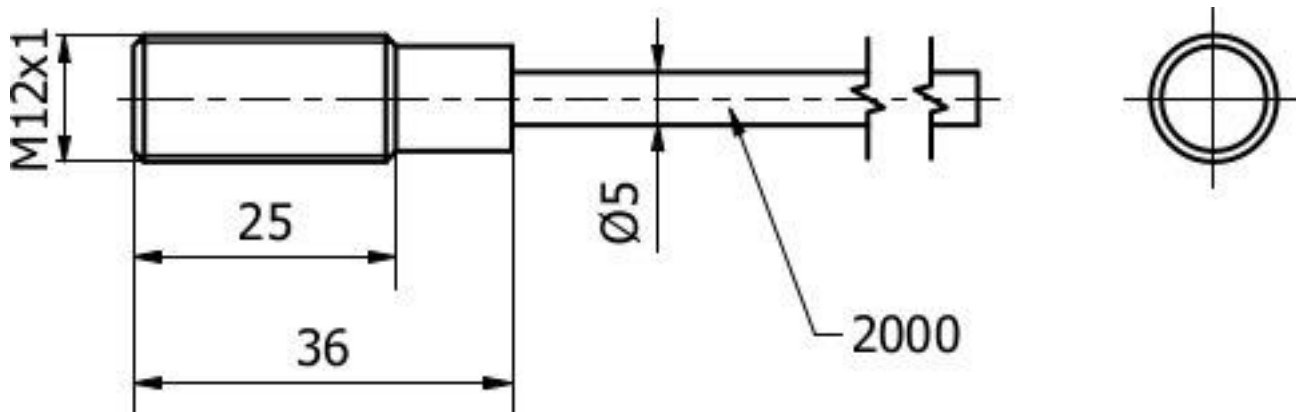
**Další**

Skupina produktů IPF	203 Indukční senzory (různé)
Rozměry balení	123 x 77 x 25 mm
Hrubá váha	100 g
Číslo zboží	85365019
WEEE číslo	40951076
V souladu s ODS	Ano
V souladu s POP	Ano
V souladu s REACH	Ano
V souladu s RoHS	Ano

**Přípojka**



**Rozměrový výkres**



**Výňatek z programu příslušenství**

**VL250100**



Logický modul, 49x80x26mm, AND, 4odborný, 10-35V DC, Na straně senzoru Sevření, Na straně ovládání Sevření, IP40, Plast

**VL250120**



Logický modul, 49x80x26mm, OR, 4odborný, 10-35V DC, Na straně senzoru Sevření, Na straně ovládání Sevření, IP40, Plast

**VK003026**



Zástrčka kabelu, zahnutý, Vhodné pro montáž svépomocí, Přípojka šroubení, Ø3-6,5mm, 4A, 240V, -25-90°C, M12 Samec (zástrčka) 4pólový, IP67, PBT

**VK003028**



Zástrčka kabelu, přímý, Vhodné pro montáž svépomocí, Přípojka šroubení, Ø3-6,5mm, 4A, 240V, -25-90°C, M12 Samec (zástrčka) 4pólový, IP67, PBT

**VK003071**



Kabelový konektor, zahnutý, Vhodné pro montáž svépomocí, Pájecí přívod, Ø3,5-5mm, 4A, 30V, -40-85°C, M8 Samice (zdířka) 4pólový, IP67, Mosaz

**VK003075**



Kabelový konektor, přímý, Vhodné pro montáž svépomocí, Pájecí přívod, Ø3,5-5mm, 4A, 30V, -40-85°C, M8 Samice (zdířka) 4pólový, IP67, Mosaz

**AY000115**



Příslušenství Snímač, Upevňovací sada, Kov, Kulový kloub

**AY000162**



Příslušenství, magnetické, Ø43mm, neodým-železo-bór, vnitřní závit M5, guma

**AY000159**



Příslušenství Snímač, Montážní trubka, Ø12mm 200dlouhé, Hliník anodizovaný/elektrolytovaný

Další příslušenství najdete na našich domovských stránkách



**Montáž**

Montáž / instalaci smí provádět pouze kvalifikovaný elektrikář!



**Likvidace**

Číslo WEEE podle § 6 odst. 3 ElektroG: 40951076

**Bezpečnostní pokyny**

/ Před uvedením do provozu prosím zkontrolujte, zda byly dodrženy veškeré bezpečnostní pokyny, které jsou případně uvedené v dokumentaci výrobku.

/ Nikdy nepoužívejte tato zařízení v aplikacích, kde bezpečnost osob závisí na jejich funkčnosti.