

## IB120204

### Sensores inductivos • Distancia de conmutación estándar

sensor inductivo, M12x1 36largo, enrasado, Sn: 3, 10-30V DC, PNP Contacto NC, Cable 2m PVC, IP67, Latón niquelado

Inclusive Tuerca



El sensor inductivo IB120204 está especialmente diseñado para detectar metales conductores a distancias cortas sin verse afectado por otros materiales. Esto lo hace ideal para su uso en condiciones de suciedad y entornos difíciles. El sensor cumple la norma EN 60947-5-2 y es apto para aplicaciones estándar.

La distancia de conmutación del sensor se ajusta en fábrica mediante una placa de medición normalizada cuya longitud de borde corresponde al diámetro de la superficie del sensor. De acuerdo con las normas, el sensor empotrado alcanza una distancia de conmutación de 3 mm. La carcasa cilíndrica del sensor es de latón y tiene una rosca M12x1 mm. La conexión eléctrica se realiza mediante un cable de conexión de 3 hilos de 2 m.

#### Datos eléctricos

Pantalla	pantalla LED
Ejecución de la función de conmutación	Contacto NC
Versión de la conexión eléctrica	Cable
Versión de la salida de conmutación	PNP
Corriente de conmutación asignada	200 mA
Histéresis relativa	15 %
Factor de corrección (Alu)	0,3
Factor de corrección (Cu)	0,2
Factor de corrección (MS)	0,4
Factor de corrección (St37)	1
Factor de corrección (VA)	0,7
A prueba de cortocircuitos	Sí
Corriente en vacío	15 mA
Repetibilidad relativa	10 %
Distancia de conmutación	3 mm
Frecuencia de conmutación	800 Hz
Caída de tensión	2 V
Con protección contra la inversión de polaridad	Sí
Tensión de servicio (CC)	10 - 30 V

**Datos mecánicos**

Número de hilos	3
Alineación de la entrada de cable	axial
Diseño	Cilindro, rosca
Longitud de rosca	25 mm
Paso de rosca	1 mm
Longitud de cable	2 m
Paso de cables	axial
Longitud	36 mm
Condición de montaje mecánico para sensor	enrasado
Superficie	niquelado
Grado de protección (IP)	IP67
Material de la superficie activa del sensor	Plástico (PBT)
Material de la carcasa	Latón
Material del revestimiento del cable	Plástico (PVC)
Dimensión de la rosca	M12
Temperatura ambiente	-25 - 70 °C
Diámetro de cable	5 mm

**Otros datos**

Medio / objeto de referencia	placa de medición estándar FE360 12x12x1mm
------------------------------	--------------------------------------------

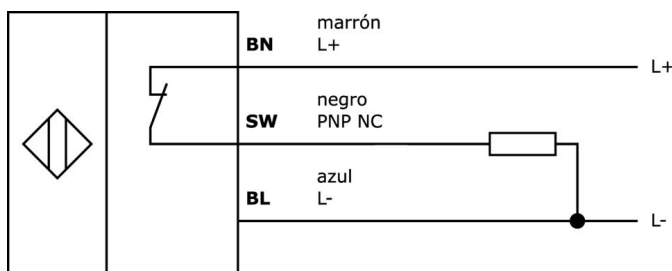
**Clasificación**

ETIM 8	EC002714 Interruptor de proximidad inductivo
--------	----------------------------------------------

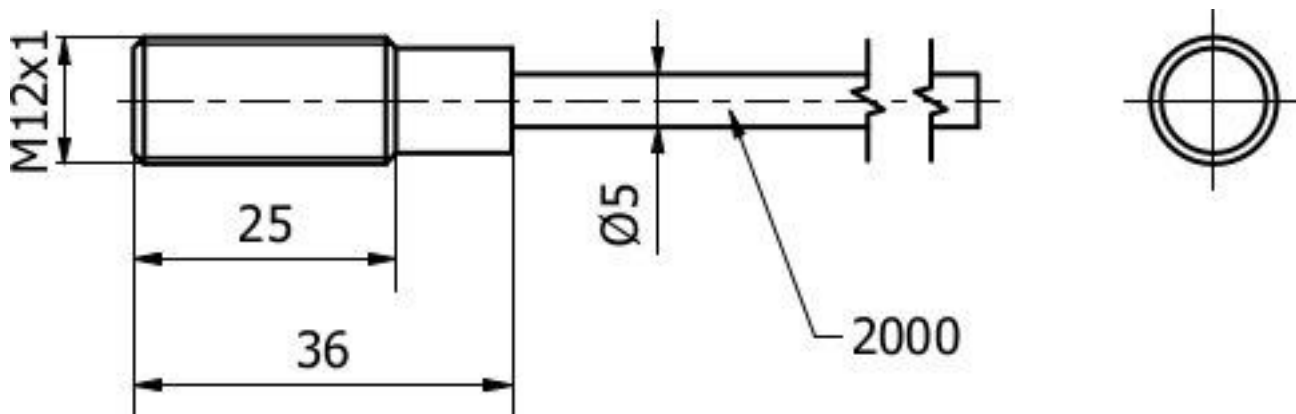
**Más**

Grupo de productos ipf	203 Sensores inductivos (diversos)
dimensiones de embalaje	123 x 77 x 25 mm
Peso bruto	100 g
Código arancelario	85365019
WEEE número	40951076
Conforme con OzDS	Sí
Conforme con POP	Sí
Conforme a REACH	Sí
Conforme a RoHS	Sí

**Conexión**



**Dibujo acotado**



**Extracto del programa de accesorios**

**VL250100**



módulo lógico, 49x80x26mm, y, 4veces, 10-35v dc, lado del sensor sujetar con bornes, lado del control sujetar con bornes, ip40, plástico

**VL250120**



módulo lógico, 49x80x26mm, o, 4veces, 10-35v dc, lado del sensor sujetar con bornes, lado del control sujetar con bornes, ip40, plástico

**VK003026**



conector de cable, acodado, autocofeccionable, conexión con tornillos, Ø3-6,5mm, 4a, 240v, -25-90°C, m12 conector macho 4polos, ip67, pbt

**VK003028**



conector de cable, recto, autocofeccionable, conexión con tornillos, Ø3-6,5mm, 4a, 240v, -25-90°C, m12 conector macho 4polos, ip67, pbt

**VK003071**



caja de conexiones, acodado, autocofeccionable, conexión soldada, Ø3,5-5mm, 4a, 30v, -40-85°C, m8 hembra 4polos, ip67, latón

**VK003075**



caja de conexiones, recto, autocofeccionable, conexión soldada, Ø3,5-5mm, 4a, 30v, -40-85°C, m8 hembra 4polos, ip67, latón

**AY000115**



accesorios sensor, Kit de fijación, Metal, rótula

**AY000162**



Accesorios, imán, Ø43mm, neodimio-hierro-boro, rosca interior M5, goma

**AY000159**



accesorios sensor, tubo de montaje, Ø12mm 200largo, aluminio anodizado

Encontrará más accesorios en nuestra página web



**Montaje**

El montaje/la instalación solo debe ser llevado a cabo por electricistas cualificados.



**Eliminación de residuos**

Número WEEE según § 6 párrafo 3 ElektroG: 40951076

**Indicaciones de seguridad**

/ Antes de la puesta en marcha, asegúrese de que se han respetado todas las indicaciones de seguridad indicadas en la documentación del producto.

/ El uso de estos productos está prohibido si tienen un efecto directo en la seguridad de las personas.