

IB120204

感应式传感器 • 规范切换距离

感应式传感器, M12x1 36long, 嵌入式, Sn:3, 10-30V DC, PNP NC, 电缆2m PVC, IP67, 镀镍黄铜

包括 坚果



IB120204 感应式传感器专为短距离检测导电金属而设计, 同时不受其他材料的影响。因此, 它非常适合在肮脏和恶劣的环境条件下使用。该传感器符合 EN 60947-5-2 标准, 适用于标准应用。

传感器的开关距离在出厂时通过标准化测量板设定, 测量板的边长与传感器表面的直径一致。根据标准, 嵌入式传感器的开关距离为 3 毫米。传感器的圆柱形外壳由黄铜制成, 带有 M12x1mm 螺纹。电气连接通过一根 2 米长的 3 芯连接电缆进行。

电气特性

显示	LED显示屏
开关功能的类型	常闭触点 (NC)
电气连接的类型	电缆
开关输出的类型	PNP
额定开关电流	200 毫安
相对滞后性	15 %
纠正系数 (铝)	0.3
纠正系数 (铜)	0.2
纠正系数 (黄铜)	0.4
纠正系数 (St37)	1
纠正系数 (不锈钢)。	0.7
短路保护	是
空载电流	15 毫安
相对的重复精度	10 %
切换距离	3 mm
开关频率	800 Hz
电压下降	2 V
反向极性保护	是
工作电压 (DC)	10 - 30 V

机械特征

核心数量	3
对准电缆入口	轴向
设计	圆筒，有螺纹的
螺纹长度	25 mm
螺纹间距	1 mm
电缆长度	2 m
电缆进线	轴向
长度	36 mm
传感器的机械安装条件	同花顺
表面	镀镍
保护程度 (IP)	IP67
传感器的有效区域材料	塑料 (PBT)
外壳材料	黄铜
电缆护套的材料	塑料 (PVC)
导光板	M12
环境温度	-25 - 70 °C
线路直径	5 mm

其他特点

开关触点	标准测量板FE360 12x12x1mm
------	----------------------

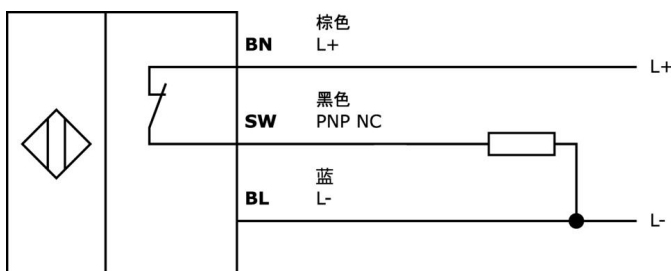
种类

ETIM 8	EC002714 电感式接近开关
--------	------------------

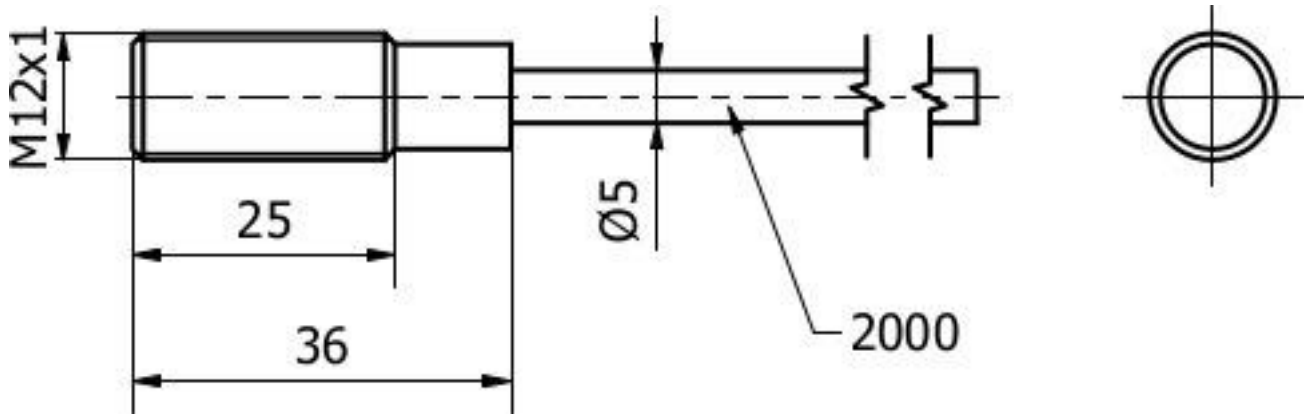
更多

IPF产品组	203个电感式传感器 (多种)。
包装尺寸	123 x 77 x 25 mm
总重量	100 g
海关税号	85365019
WEEE编号	40951076
符合OzDS标准	是
符合POP要求	是
适应性强	是
符合RoHS标准	是

连接



尺寸图



摘录配件方案

VL250100



逻辑模块, 49x80x26mm, AND, 4fold, 10-35V DC, 传感器侧夹子, 控制侧夹子, IP40, 塑料

VL250120



逻辑模块, 49x80x26mm, OR, 4倍, 10-35V DC, 传感器侧夹钳, 控制侧夹钳, IP40, 塑料。

VK003026



电缆连接器, 成角度, 适合自行组装, 螺钉连接, Ø3-6. 5mm, 4A, 240V, -25-90°C, M12公型 (连接器) 4针, IP67, PBT

VK003028



电缆连接器, 直型, 适合自行组装, 螺钉连接, Ø3-6. 5mm, 4A, 240V, -25-90°C, M12公型 (连接器) 4针, IP67, PBT

VK003071



电缆插座, 有角度, 适合自行组装, 焊接连接, Ø3.5-5mm, 4A, 30V, -40-85°C, M8母 (插座) 4针, IP67, 黄铜

VK003075



电缆插座, 直形, 适合自行组装, 焊接连接, Ø3.5-5mm, 4A, 30V, -40-85°C, M8母 (插座) 4针, IP67, 黄铜

AY000115



附件传感器, 夹具套件, 金属, 球状接头

AY000162



配件, 磁铁, Ø43mm, 钕铁硼, 内螺纹 M5, 橡胶

AY000159



配件传感器, 安装管, Ø12mm 200long, 铝阳极氧化处理

您可以在我们的主页上找到更多配件



安装
安装工作只能由合格的电工来完成!



废弃处理
根据第 6 条第 3 款 ElektroG 规定的 WEEE 编号: 40951076

安全警告

- 在初始操作之前, 请确保遵循产品信息中可能提供的所有安全说明。
- 切勿在人的安全取决于其功能的应用中使用这些设备。