

IB160105

Induktive Sensoren • Norm-Schaltabstand

Sensor Induktiv, 28x10x16mm, bündig, Sn: 2, 10-30V DC, PNP NO, Kabel 2m PVC, IP67, PA 6 (Kunststoff)



Der IB160105 ist ein induktiver Sensor, der leitfähige Metalle auf kurze Distanzen erkennen kann und von anderen Materialien nicht beeinflusst wird. Dies macht ihn ideal für den Einsatz in verschmutzten Bereichen und rauen Umgebungsbedingungen. Der Sensor ist gemäß EN 60947-5-2 gefertigt und für Standardanwendungen geeignet. Der Schaltabstand des Sensors wird werksseitig mit einer Normmessplatte eingestellt, deren Kantenlänge dem Durchmesser der Sensorfläche entspricht.

Gemäß der Norm EN 60947-5-2 beträgt der Schaltabstand des bündig-einbaubaren Sensors IB160105 2mm. Das Gehäuse des Sensors ist quaderförmig und besteht aus Kunststoff (PA 6) mit eingeschnittenem Gewinde. Die elektrische Verbindung erfolgt über ein 3-adriges 2m langes Anschlusskabel.

Elektrische Eigenschaften

Anzeige	LED-Anzeige
Ausführung der Schaltfunktion	Schließer (NO)
Ausführung des elektrischen Anschlusses	Kabel
Ausführung des Schaltausgangs	PNP
Bemessungsschaltstrom	200 mA
Relative Hysterese	15 %
Kurzschlussfest	Ja
Leerlaufstrom	13 mA
Schaltabstand	2 mm
Schaltfrequenz	1000 Hz
Spannungsabfall	2,4 V
Verpolungssicher	Ja
Betriebsspannung (DC)	10 - 30 V

Mechanische Eigenschaften

Ader-Zahl	3
Bauform	Quader
Breite	16 mm
Höhe	28 mm
Kabellänge	2 m
Kabelzuführung	axial
Länge	10,4 mm
Mechanische Einbaubedingung für Sensor	bündig
Schutzart (IP)	IP67
Werkstoff der aktiven Fläche	Kunststoff (PA6)
Werkstoff des Gehäuses	Kunststoff (PA 6)
Werkstoff des Kabelmantels	Kunststoff (PVC)
Umgebungstemperatur	-25 - 70 °C

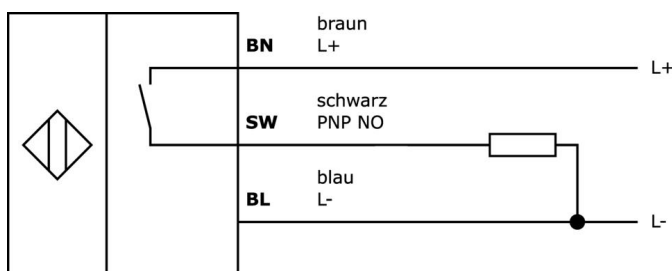
Klassifizierung

ETIM 8	EC002714 Induktiver Näherungsschalter
--------	---------------------------------------

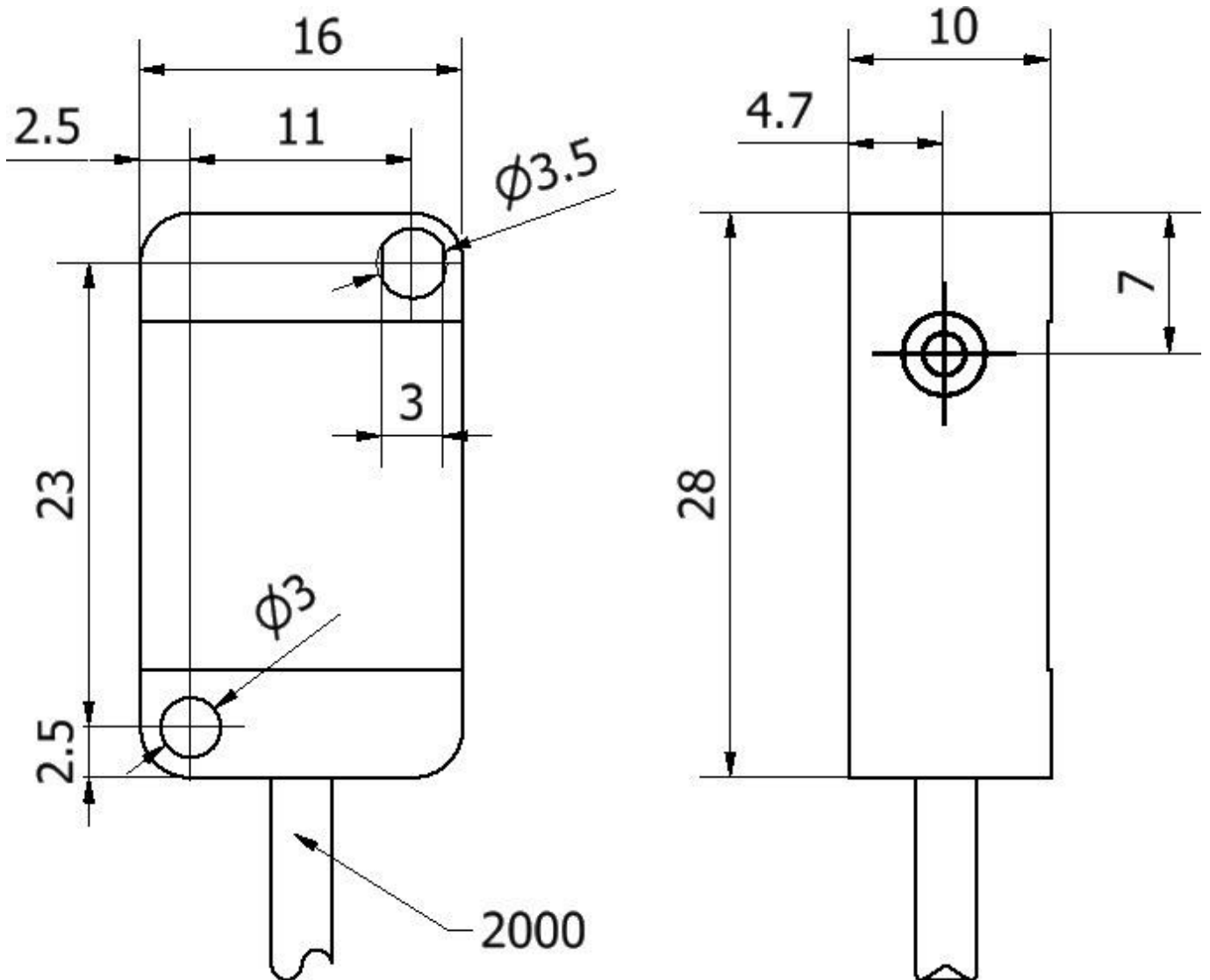
Weiteres

IPF Produktgruppe	215 Induktive Sensoren (quaderförmig)
Verpackungsmaße	120 x 100 x 17 mm
Bruttogewicht	33 g
Zolltarifnummer	85365019
WEEE-Nummer	40951076
OzDS-konform	Ja
POP-konform	Ja
REACH-konform	Ja
RoHS konform	Ja

Anschlussbild



Massbild



Auszug Zubehörprogramm

AY000141



Kunststoff-Schutzschlauch,
 Ø17mm, Innendurchmesser
 10mm, -40-250°C, Glasfaser mit
 Silikonkautschuk, Kurzzeitige
 Beständigkeit gegen
 Schweißspritzer 1200°C,
 Zugfestigkeit 400N, flexibel,
 Flammschützend, Meterware

AY000118



Zubehör Sensor, Befestigungskit,
 Metall, Kugelgelenk

AY000162



Zubehör, Magnet, Ø43mm,
 Neodym-Eisen-Bor, Innengewinde
 M5, Gummi

VK003076



Kabelstecker, abgewinkelt,
 Selbstkonfektionierbar,
 Lötanschluss, 4A, 60V, -40-85°C,
 M8 Stecker 3polig, IP67, Messing

VK003078



Kabelstecker, gerade,
 Selbstkonfektionierbar,
 Lötanschluss, Ø3,5-5mm, 4A, 60V,
 -40-85°C, M8 Stecker 3polig, IP67,
 Messing

VK003079



Kabelstecker, gerade,
 Selbstkonfektionierbar,
 Lötanschluss, Ø3,5-5mm, 4A, 30V,
 -40-85°C, M8 Stecker 4polig, IP67,
 Messing

VK003179



Kabelstecker, gerade,
 Selbstkonfektionierbar,
 Schraubanschluss, Ø3,5-5mm, 4A,
 30V, -40-85°C, M8 Stecker 4polig,
 IP67, Messing

AO000067



Zubehör Optisch,
 Befestigungswinkel, 34x20x26mm,
 Winkel, Stahl, 90°

VY000004



Gleichstromversorgung, Sensor
 Tester, 120x26x72mm, 18V, 0,04A,
 Federzuganschluss 4polig, IP20,
 Kunststoff

Weiteres Zubehör finden Sie auf unserer Homepage



Einbau

Einbau / Installation darf nur durch eine
 Elektrofachkraft erfolgen!



Entsorgung

WEEE-Nummer gemäß § 6 Abs. 3 ElektroG:
 40951076

Sicherheitshinweise

/ Bitte vergewissern Sie sich vor Inbetriebnahme, dass alle ggf. in der Produktdokumentation aufgeführten
 Sicherheitshinweise beachtet wurden.

/ Bei direkter Auswirkung auf die Personensicherheit ist die Anwendung dieser Produkte untersagt.