

IB160105

Sensores inductivos • Distancia de conmutación estándar

sensor inductivo, 28x10x16mm, enrasado, Sn: 2, 10-30V DC, PNP Contacto NA, Cable 2m PVC, IP67, PA 6 (plástico)



El IB160105 es un sensor inductivo que puede detectar metales conductores a distancias cortas y no se ve afectado por otros materiales. Esto lo hace ideal para su uso en zonas sucias y condiciones ambientales adversas. El sensor se fabrica conforme a la norma EN 60947-5-2 y es apto para aplicaciones estándar. La distancia de conmutación del sensor se ajusta en fábrica mediante una placa de medición normalizada cuya longitud de borde corresponde al diámetro de la superficie del sensor.

De acuerdo con la norma EN 60947-5-2, la distancia de conmutación del sensor empotrado IB160105 es de 2 mm. La carcasa del sensor es cuboide y de plástico (PA 6) con rosca incisa. La conexión eléctrica se realiza mediante un cable de conexión de 3 hilos de 2 m.

Datos eléctricos

Pantalla	pantalla LED
Ejecución de la función de conmutación	Contacto NA
Versión de la conexión eléctrica	Cable
Versión de la salida de conmutación	PNP
Corriente de conmutación asignada	200 mA
Histéresis relativa	15 %
A prueba de cortocircuitos	Sí
Corriente en vacío	13 mA
Distancia de conmutación	2 mm
Frecuencia de conmutación	1000 Hz
Caída de tensión	2,4 V
Con protección contra la inversión de polaridad	Sí
Tensión de servicio (CC)	10 - 30 V

Datos mecánicos

Número de hilos	3
Diseño	Cubo
Ancho	16 mm
Altura	28 mm
Longitud de cable	2 m
Paso de cables	axial
Longitud	10,4 mm
Condición de montaje mecánico para sensor	enrasado
Grado de protección (IP)	IP67
Material de la superficie activa del sensor	Plástico (PA6)
Material de la carcasa	PA 6 (plástico)
Material del revestimiento del cable	Plástico (PVC)
Temperatura ambiente	-25 - 70 °C

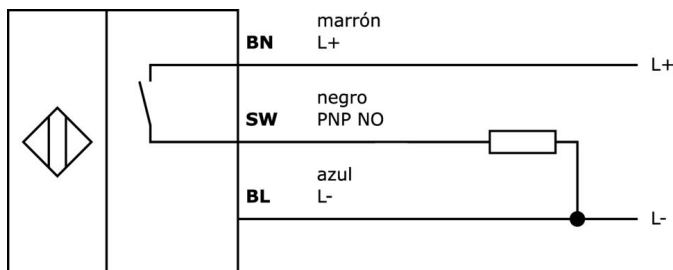
Clasificación

ETIM 8	EC002714 Interruptor de proximidad inductivo
--------	----------------------------------------------

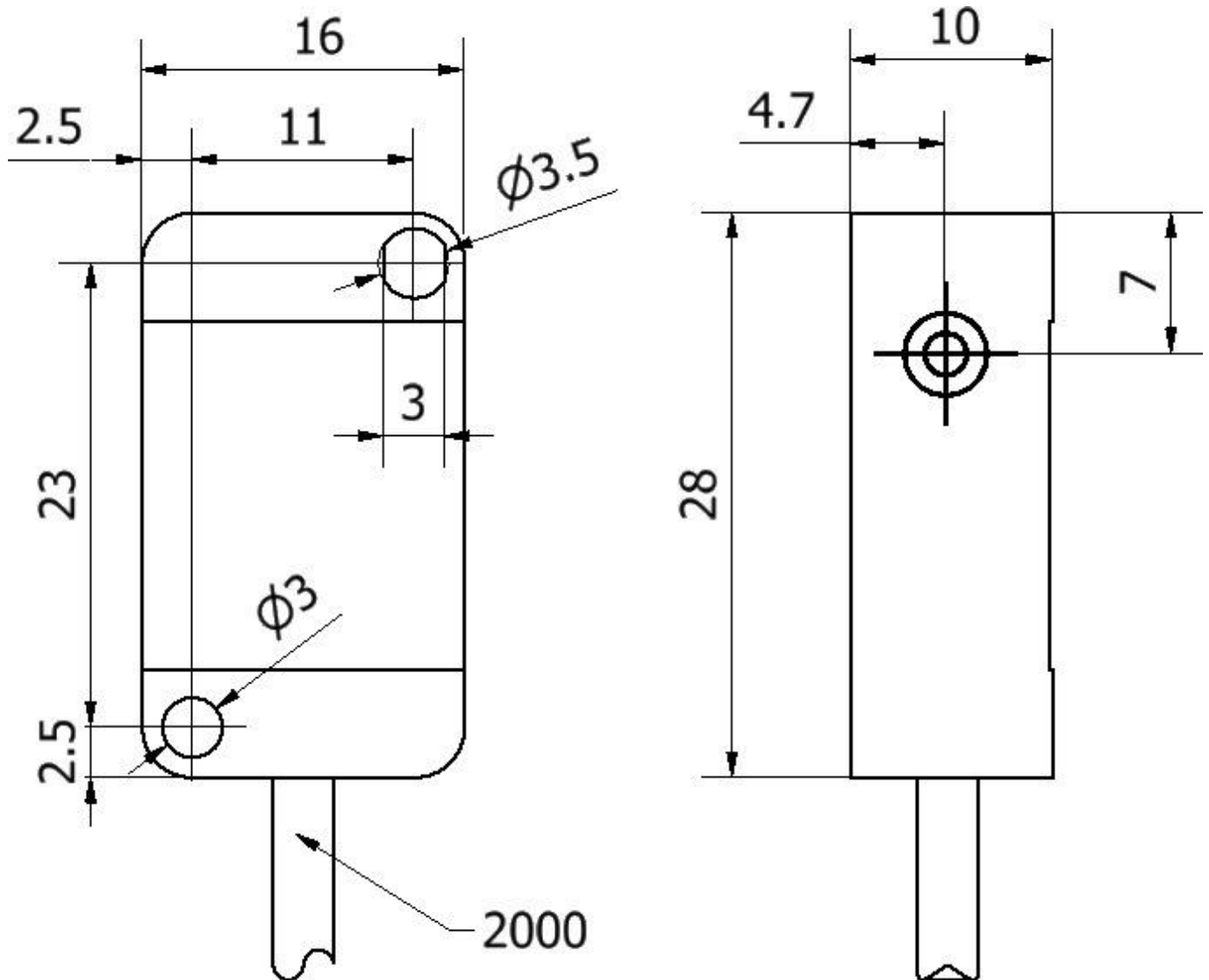
Más

Grupo de productos ipf	215 Sensores inductivos (cuboides)
dimensiones de embalaje	120 x 100 x 17 mm
Peso bruto	33 g
Código arancelario	85365019
WEEE número	40951076
Conforme con OzDS	Sí
Conforme con POP	Sí
Conforme a REACH	Sí
Conforme a RoHS	Sí

Conexión



Dibujo acotado



Extracto del programa de accesorios

AY000141



tubo de protección de plástico, \varnothing 17mm, diámetro interno 10mm, -40-250°C, fibra óptica con caucho de silicona, resistencia breve contra salpicaduras de soldadura 1200°C, resistencia a la tracción 400n, flexible, antiinflamante, a metros

AY000118



accesorios sensor, Kit de fijación, Metal, rótula

AY000162



Accesorios, imán, \varnothing 43mm, neodimio-hierro-boro, rosca interior M5, goma

VK003076



conector de cable, acodado, autocofeccionable, conexión soldada, 4a, 60v, -40-85°C, m8 conector macho 3polos, ip67, latón

VK003078



conector de cable, recto, autocofeccionable, conexión soldada, \varnothing 3,5-5mm, 4a, 60v, -40-85°C, m8 conector macho 3polos, ip67, latón

VK003079



conector de cable, recto, autocofeccionable, conexión soldada, \varnothing 3,5-5mm, 4a, 30v, -40-85°C, m8 conector macho 4polos, ip67, latón

VK003179



conector de cable, recto, autocofeccionable, conexión con tornillos, \varnothing 3,5-5mm, 4a, 30v, -40-85°C, m8 conector macho 4polos, ip67, latón

AO000067



accesorios óptico, Escuadra de fijación, 34x20x26mm, Ángulo, Acero, 90°

VY000004



alimentación de corriente continua, sensor tester, 120x26x72mm, 18V, 0,04a, conexión por resorte 4polos, ip20, plástico

Encontrará más accesorios en nuestra página web



Montaje

El montaje/la instalación solo debe ser llevado a cabo por electricistas cualificados.



Eliminación de residuos

Número WEEE según § 6 párrafo 3 ElektroG: 40951076

Indicaciones de seguridad

/ Antes de la puesta en marcha, asegúrese de que se han respetado todas las indicaciones de seguridad indicadas en la documentación del producto.

/ El uso de estos productos está prohibido si tienen un efecto directo en la seguridad de las personas.