

IB160105

Czujniki indukcyjne • Standardowa odległość robocza

Czujnik indukcyjny, 28x10x16mm, podtynkowy, Sn: 2, 10-30V DC, PNP NO, kabel 2m PVC, IP67, PA 6 (tworzywo sztuczne)



IB160105 to czujnik indukcyjny, który może wykrywać metale przewodzące na niewielkich odległościach i na który nie mają wpływu inne materiały. Dzięki temu idealnie nadaje się do stosowania w brudnych miejscach i trudnych warunkach środowiskowych. Czujnik jest produkowany zgodnie z normą EN 60947-5-2 i nadaje się do standardowych zastosowań. Odległość przełączania czujnika jest ustawiana fabrycznie przy użyciu znormalizowanej płytki pomiarowej, której długość krawędzi odpowiada średnicy powierzchni czujnika.

Zgodnie z normą EN 60947-5-2 odległość przełączania podtynkowego czujnika IB160105 wynosi 2 mm. Obudowa czujnika jest prostokątna i wykonana z tworzywa sztucznego (PA 6) z naciętym gwintem. Podłączenie elektryczne odbywa się za pomocą 3-żyłowego kabla połączeniowego o długości 2 m.

Właściwości elektryczne

Wyświetlacz	Wyświetlacz LED
Wykonywanie funkcji przełączania	Styk zwierny (NO)
Projekt połączenia elektrycznego	Kable
Konstrukcja wyjścia przełączającego	PNP
Znamionowy prąd przełączania	200 mA
Histeresa względna	15 %
Odporność na zwarcia	Tak
Prąd bez obciążenia	13 mA
Odległość przełączania	2 mm
Częstotliwość przełączania	1000 Hz
Spadek napięcia	2,4 V
Zabezpieczenie przed odwrotną polaryzacją	Tak
Napięcie robocze (DC)	10 - 30 V

Właściwości mechaniczne

Liczba rdzeni	3
Projekt	Prostopadłościan
Szerokość	16 mm
Wysokość	28 mm
Długość kabla	2 m
Zasilanie kablowe	osiowy
Długość	10,4 mm
Mechaniczne warunki instalacji czujnika	splukiwanie
Klasa ochrony (IP)	IP67
Materiał aktywnej powierzchni czujnika	Tworzywo sztuczne (PA6)
Materiał obudowy	PA 6 (tworzywo sztuczne)
Materiał osłony kabla	Tworzywo sztuczne (PVC)
Temperatura otoczenia	-25 - 70 °C

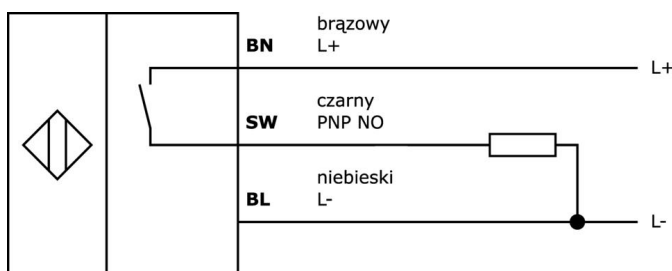
Klasyfikacja

ETIM 8	EC002714 Indukcyjny przełącznik zbliżeniowy
--------	---

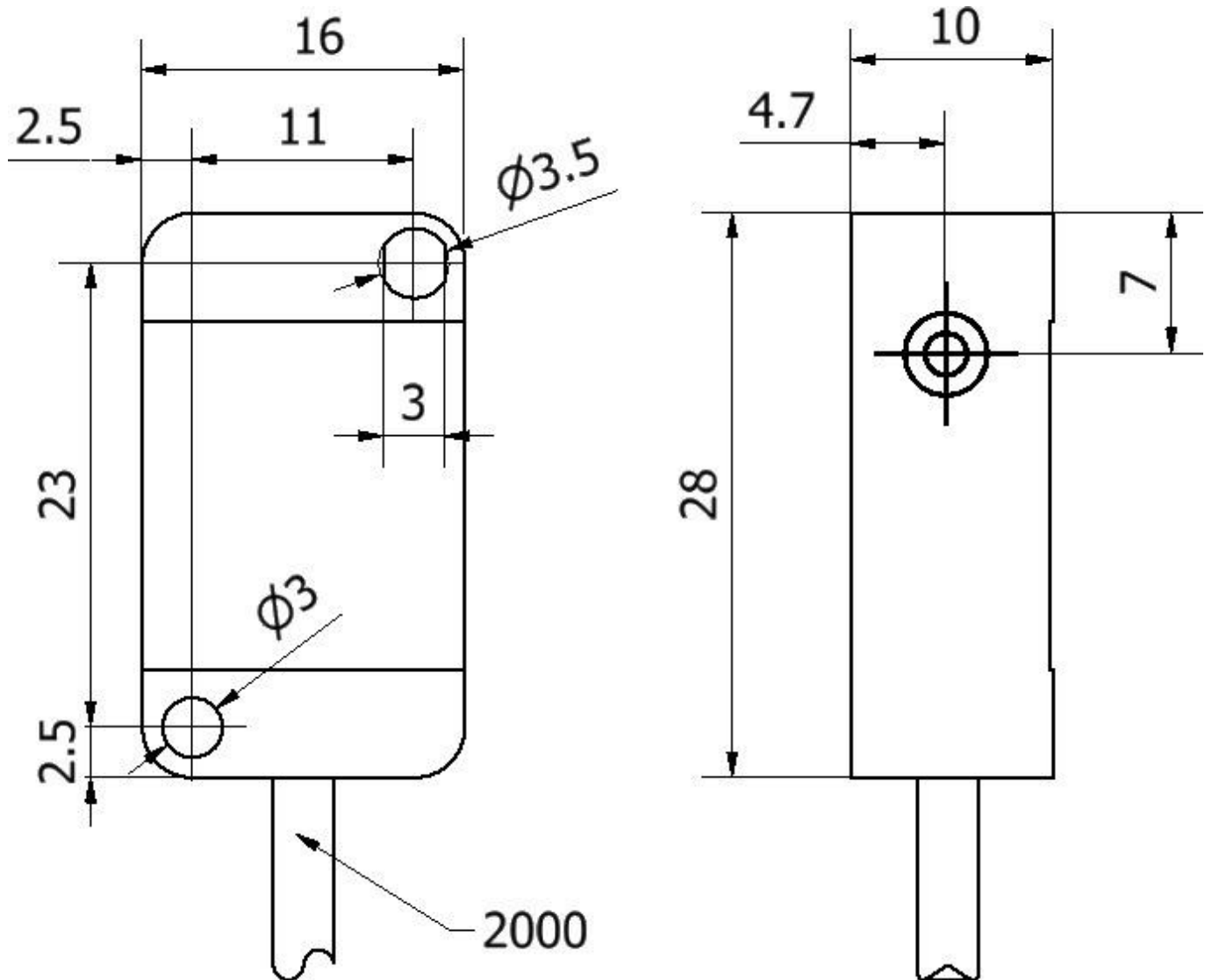
Więcej informacji

Grupa produktów IPF	215 Czujniki indukcyjne (prostopadłościan)
Wymiary opakowania	120 x 100 x 17 mm
Masa brutto	33 g
Numer taryfy celnej	85365019
Numer WEEE	40951076
Zgodność z OzDS	Tak
Zgodność z POP	Tak
Zgodność z REACH	Tak
Zgodność z dyrektywą RoHS	Tak

Schemat połączeń



Rysunek wymiarowy



Fragment programu akcesoriów

AY000141



Plastikowy przewód ochronny, Ø17mm, średnica wewnętrzna 10mm, -40-250°C, włókno szklane z gumą silikonową, krótkotrwała odporność na odpryski spawalnicze 1200°C, wytrzymałość na rozciąganie 400N, elastyczny, trudnopalny, sprzedawany na metry

AY000118



Akcesoria Czujnik, zestaw montażowy, metalowy, przegub kulowy

AY000162



Akcesoria, magnes, Ø43 mm, neodymowo-żelazowo-borowy, gwint wewnętrzny M5, guma

VK003076



Wtyczka kablowa, kątowna, do samodzielnego montażu, połączenie lutowane, 4A, 60V, -40-85°C, wtyczka M8 3-stykowa, IP67, mosiądz

VK003078



Złącze kablowe, proste, do samodzielnego montażu, połączenie lutowane, Ø3.5-5mm, 4A, 60V, -40-85°C, wtyk M8 3-pin, IP67, mosiądz

VK003079



Złącze kablowe, proste, do samodzielnego montażu, połączenie lutowane, Ø3.5-5mm, 4A, 30V, -40-85°C, wtyk M8 4-pin, IP67, mosiądz

VK003179



Złącze kablowe, proste, do samodzielnego montażu, połączenie śrubowe, Ø3.5-5mm, 4A, 30V, -40-85°C, wtyk M8 4-pin, IP67, mosiądz

AO000067



Akcesoria Optyczne, uchwyt montażowy, 34x20x26mm, kątownik, stal, 90°

VY000004



Zasilacz DC, tester czujników, 120x26x72mm, 18V, 0.04A, 4-pinowe złącze sprężynowe, IP20, tworzywo sztuczne

Więcej akcesoriów można znaleźć na naszej stronie internetowej



Instalacja

Instalacja może być przeprowadzona wyłącznie przez wykwalifikowanego elektryka!



Usuwanie odpadów

Numer WEEE zgodnie z § 6 ust. 3 ElektroG: 40951076

Instrukcje bezpieczeństwa

/ Przed uruchomieniem należy upewnić się, że przestrzegane są wszystkie instrukcje bezpieczeństwa zawarte w dokumentacji produktu.

/ Korzystanie z tych produktów jest zabronione, jeśli mają one bezpośredni wpływ na bezpieczeństwo osobiste.