

IB160175

Capteurs inductifs • Distance de commutation normalisée

Détecteur inductif, 28x10x16mm, affleurant, Sn : 2, 10-30V DC, PNP NO, connecteur M8 à 3 pôles, IP67, PA 6 (plastique)



Le détecteur inductif IB160175 détecte les métaux conducteurs sur de courtes distances et n'est pas influencé par d'autres matériaux. Il convient particulièrement bien à une utilisation dans des environnements sales et difficiles. Le capteur est conforme à la norme EN 60947-5-2 et convient à toutes les applications standard. La distance de détection du capteur est réglée en usine à 2mm, mesurée avec une plaque de mesure normalisée dont la longueur des arêtes correspond au diamètre de la surface du capteur.

Le boîtier du capteur à montage affleurant est en plastique (PA 6) avec un filetage entaillé. Le capteur dispose d'un raccordement électrique via un connecteur à 3 pôles M8.

Caractéristiques électriques

Annonce	Indicateur LED
Exécution de la fonction de commutation	Contact à fermeture (NO)
Exécution du raccordement électrique	Connecteur M8
Version de la sortie de commutation	PNP
Courant de coupure assigné	200 mA
Hystérésis relative	15 %
Résistant aux courts-circuits	Oui
Courant à vide	13 mA
Nombre de pôles	3
Distance de commutation	2 mm
Fréquence de commutation	1000 Hz
Chute de tension	2,4 V
Protégé contre l'inversion de polarité	Oui
Tension de fonctionnement (DC)	10 - 30 V

Propriétés mécaniques

Forme de construction	Parallélépipède rectangle
Largeur	16 mm
Hauteur	28 mm
Entrée de câble	axiale
Longueur	10,4 mm
Condition de montage mécanique pour le capteur	à fleur de peau
Indice de protection (IP)	IP67
Matériau de la surface active du capteur	Plastique (PA6)
Matériau du boîtier	PA 6 (plastique)
Température ambiante	-25 - 70 °C

Classification

ETIM 8	EC002714 Détecteur de proximité inductif
--------	--

Autre

Groupe de produits IPF	215 Capteurs inductifs (parallélépipédiques)
Dimensions de l'emballage	120 x 100 x 20 mm
Poids brut	9 g
Numéro de tarif douanier	85365019
Numéro WEEE	40951076
Conforme à la norme OzDS	Oui
Conforme au POP	Oui
Conforme à REACH	Oui
Conforme à la directive RoHS	Oui

Schéma de connexion

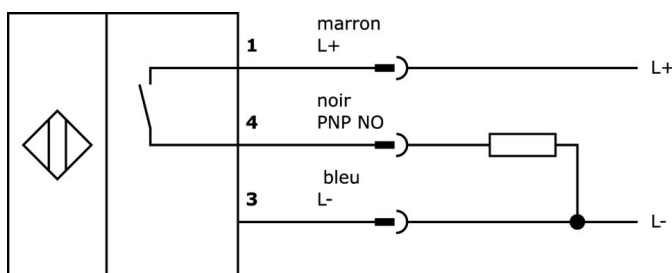
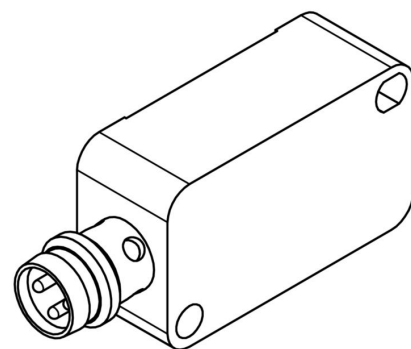
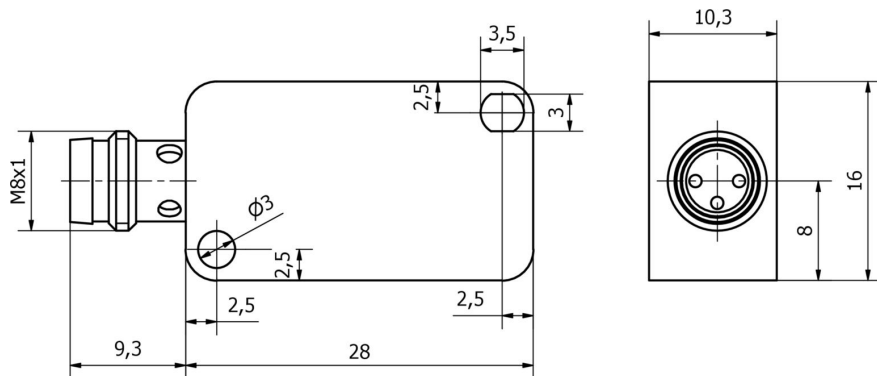


Schéma d'encombrement




Extrait de la gamme d'accessoires

VK030F70

 Câble de raccordement, 0,3m, prise femelle M8 à 3 pôles coudée, prise mâle M8 à 3 pôles droite, 3x0,34mm², PUR (polyuréthane), 60V, IP67, résistant aux chaînes porte-câbles et à la torsion, huiles et fluides de coupe, domaine de soudure, sans silicone

VK030F74

 Câble de raccordement, 0,3m, prise M8 3 pôles droit, prise M8 3 pôles droit, 3x0,34mm², PUR (polyuréthane), 60V, IP67, résistant aux chaînes porte-câbles et à la torsion, huiles et réfrigérants lubrifiants, domaine de soudage, sans silicone

AY000118

 Accessoires Capteur, kit de fixation, métal, rotule


AY000162

 Accessoires, aimant, Ø43mm, néodyme-fer-bore, filetage femelle M5, caoutchouc


VK200071

 Câble de raccordement, 2m, prise M8 3 pôles coudée, extrémité de câble libre, 3x0,34mm², PUR (polyuréthane), Ø4,3mm, 60V, -40-90°C, IP67, TPU, résistant aux chaînes porte-câbles et à la torsion, huiles et lubrifiants de refroidissement, domaine de soudage, sans silicone


VK200075

 Câble de raccordement, 2m, prise M8 3 pôles droit, extrémité de câble libre, 3x0,34mm², PUR (polyuréthane), Ø4,3mm, 60V, -30-90°C, IP67, résistant aux chaînes porte-câbles et à la torsion, huiles et réfrigérants lubrifiants, domaine de soudage, sans silicone


VK030F82

 Câble de raccordement, 0,3m, prise M8 à 3 pôles coudée, prise M12 à 3 pôles droite, 3x0,34mm², PUR (polyuréthane), IP67, LED, résistant aux chaînes porte-câbles et à la torsion, huiles et fluides de coupe, domaine de soudage, sans silicone

VK060F82

 Câble de raccordement, 0,6m, prise M8 à 3 pôles coudée, prise M12 à 3 pôles droite, 3x0,34mm², PUR (polyuréthane), IP67, LED, résistant aux chaînes porte-câbles et à la torsion, huiles et fluides de coupe, domaine de soudage, sans silicone

VK003070

 Prise de câble, coudée, à confectionner soi-même, connexion soudée, Ø3,5-5mm, 4A, 60V, -40-85°C, prise M8 à 3 pôles, IP67, laiton

Vous trouverez d'autres accessoires sur notre site Internet



Montage

Le montage / l'installation ne doit être effectué que par un électricien spécialisé !



Élimination

Numéro WEEE selon § 6 alinéa 3 ElektroG : 40951076

Consignes de sécurité

/ Avant la mise en service, veuillez vous assurer que toutes les consignes de sécurité figurant éventuellement dans la documentation du produit ont été respectées.

/ En cas d'impact direct sur la sécurité des personnes, l'utilisation de ces produits est interdite.