

IB186052

Sensores indutivos • Aumento da temperatura ambiente

Sensor indutivo, M18x1 30long, embutido, Sn: 5, 0-230°C, ligação ao amplificador, ficha de cabo M12 10m PTFE, IP50, VA

incluindo Mãe



Os sensores de proximidade indutivos são sensores sem contacto. Detectam todos os metais condutores, independentemente de estarem ou não em movimento. A distância de comutação alcançável dos dispositivos depende do material do objeto e das suas dimensões. Os sensores resistentes a vibrações podem ser abordados de lado ou de frente. Os sensores de proximidade indutivos são utilizados para a deteção de presença (por exemplo, transportadores de mercadorias), posicionamento (por exemplo, abas de fornos), contagem (por exemplo, porcas/parafusos), deteção de velocidade (por exemplo, em rodas dentadas), em sistemas de transporte (por exemplo, alimentação de mangueiras) ou medição de distâncias (por exemplo, controlo de press-fit) de objectos metálicos.

Características eléctricas

| | |
|---------------------------------|----------------------|
| Execução da função de comutação | Amplificador externo |
| Concepção da ligação eléctrica | Conector de cabo M12 |
| Histerese relativa | 15 % |
| Distância de comutação | 5 mm |
| Frequência de comutação | 300 Hz |

Características mecânicas

| | |
|--|-----------------------|
| Alinhamento da entrada do cabo | axial |
| Tipo | Cilindro, rosca |
| Comprimento da rosca | 25 mm |
| Passo de linha | 1 mm |
| Comprimento do cabo | 10 m |
| Alimentação do cabo | axial |
| Comprimento | 30 mm |
| Condições de instalação mecânica do sensor | descarga |
| Classe de protecção (IP) | IP50 |
| Material da superfície activa do sensor | Plástico (Vectra®) |
| Material do invólucro | Aço inoxidável 1.4305 |
| Material da bainha do cabo | Plástico (PTFE) |
| Dimensão da rosca | M18 |
| Temperatura ambiente | 0 - 230 °C |

Outras características

| | |
|------------------------------|---|
| Meio de referência / objecto | Placa de medição padrão FE360 18x18x1mm |
|------------------------------|---|

Classificação

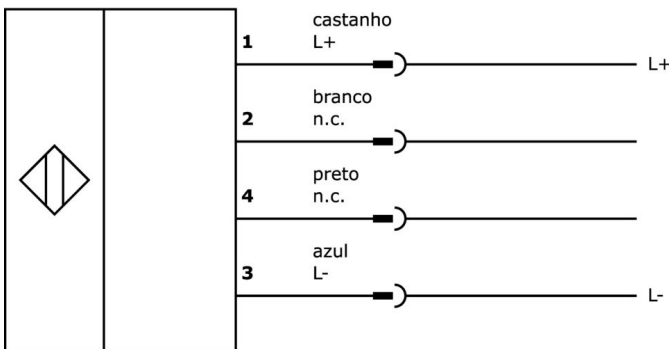
| | |
|--------|--|
| ETIM 8 | EC002714 Interruptor de proximidade indutivo |
|--------|--|

Mais

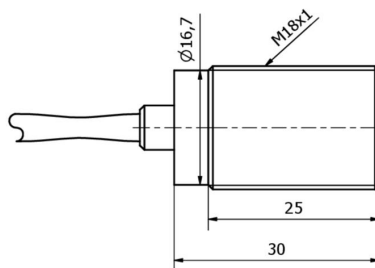
| | |
|-----------------------------|---|
| Grupo de produtos IPF | 202 sensores indutivos (alta temperatura) |
| dimensões da embalagem | 325 x 200 x 25 mm |
| Peso bruto | 294 g |
| Número da pauta aduaneira | 85365019 |
| Número WEEE | 40951076 |
| Em conformidade com o REACH | Sim |
| Conformidade com RoHS | Sim |

Ligação

Ligação ao amplificador

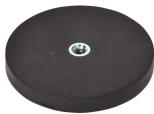


Desenho dimensional



Programa de acessórios de extracção

AY000129



Acessórios, íman, Ø66mm, neodímio-ferro-boro, rosca interna M6, borracha

AY000144



acessórios sensor, Placa adaptadora, 3x30x85mm, Aço inoxidável 1.4305

IV120450



amplificador indutivo, alta temperatura, M12x1 55long, 10-35V DC, NA/NF, ligação de encaixe M12 4pinos 2m PUR (poliuretano), IP65, V2A, com ecrã LED

IV400720



amplificador indutivo, Alta temperatura, 42x86x40mm, 10-30V DC, PNP Normalmente aberto/normalmente fechado, Ligação de encaixe M12 de 4 pinos, IP65, Alumínio, Com ecrã LED

AY000117



sensor de acessórios, kit de fixação, Metal, junta esférica

AY000162



Acessórios, íman, Ø43mm, neodímio-ferro-boro, rosca interna M5, borracha

AY000159



Acessórios do sensor, tubo de montagem, Ø12mm 200long, alumínio anodizado/anodizado

AY000026



acessórios, Porca sextavada, M18x1, Tamanho da chave 24mm, Latão Niquelado

AY000038



acessórios, Porca sextavada, M18x1, Tamanho da chave 24mm, Aço inoxidável

Pode encontrar mais acessórios na nossa página inicial



Instalação

A montagem / instalação só pode ser efectuada por um electricista qualificado!



Eliminação

Número WEEE de acordo com § 6 para. 3 ElektroG: 40951076

Avisos de segurança

! Antes da primeira utilização, certifique-se de que segue todas as instruções de segurança que possam ser fornecidas nas informações sobre o produto.

! Nunca utilize estes dispositivos em aplicações em que a segurança de uma pessoa dependa da sua funcionalidade.