

## IB3001T3

### Induktive Sensoren • Erhöhte Umgebungstemperatur

Sensor Induktiv, M30x1,5 70lang, bündig, Sn: 10, 10-35V DC, 0-180°C, PNP NO, Kabel 15m PTFE, IP50, VA

Inklusive Mutter



Induktive Näherungsschalter sind berührungslos arbeitende Sensoren. Sie erfassen sämtliche leitfähige Metalle, unabhängig davon, ob sie sich bewegen oder nicht. Der erreichbare Schaltabstand der Geräte ist dabei vom Objektmaterial und dessen Abmessungen abhängig. Die vibrationsunempfindlichen Sensoren können seitlich oder frontal angefahren werden. Induktive Näherungsschalter werden zur Anwesenheitsabfrage (z.B. Waregutträger), Positionierung (z.B. Ofenklappen), Zählung (z.B. Muttern / Schrauben), Drehzahlabfrage (z.B. an Zahnrädern), an Fördersystemen (z.B. Schlauchzuführungen) oder Abstandsmessungen (z.B. Einpresskontrolle) von metallischen Objekten eingesetzt.

#### Elektrische Eigenschaften

Ansprechzeit	2,5 ms
Ausführung der Schaltfunktion	Schließer (NO)
Ausführung des elektrischen Anschlusses	Kabel
Ausführung des Schaltausgangs	PNP
Bemessungsschaltstrom	150 mA
Bereitschaftsverzögerung	6 ms
Relative Hysterese	15 %
Leerlaufstrom	15 mA
Relative Wiederholgenauigkeit	3 %
Restwelligkeit	10 %
Schaltabstand	10 mm
Schaltfrequenz	200 Hz
Spannungsabfall	2 V
Betriebsspannung (DC)	10 - 35 V
Elektrischer Anschluss	Kabel 3adrig 15m
Betriebsspannung	10-35VDC
Schutzfunktionen	Kurzschlusschutz   Verpolungsschutz

**Mechanische Eigenschaften**

Ader-Zahl	3
Leiterquerschnitt	0,22 mm <sup>2</sup>
Ausrichtung der Kabeleinführung	axial
Bauform	Zylinder, Gewinde
Gewindelänge	60 mm
Gewindesteigung	1,5 mm
Kabellänge	15 m
Kabelzuführung	axial
Länge	70 mm
Mechanische Einbaubedingung für Sensor	bündig
Schutzart (IP)	IP50
Werkstoff der aktiven Fläche	Kunststoff (Vectra®)
Werkstoff des Gehäuses	Edelstahl 1.4305
Werkstoff des Kabelmantels	Kunststoff (PTFE)
Gewindemaß	M30
Umgebungstemperatur	0 - 180 °C
Abmessungen	M30x1,5, 70mm lang

**Sonstige Eigenschaften**

Referenzmedium / Objekt	Normmessplatte FE360 30x30x1mm
-------------------------	--------------------------------

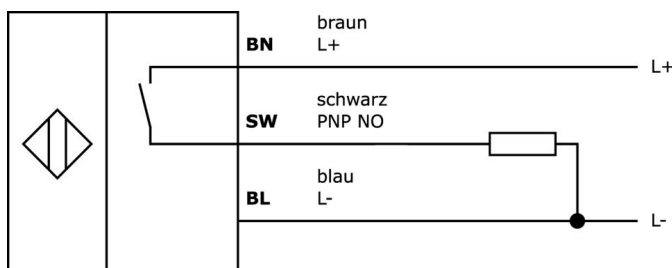
**Klassifizierung**

ETIM 8
--------

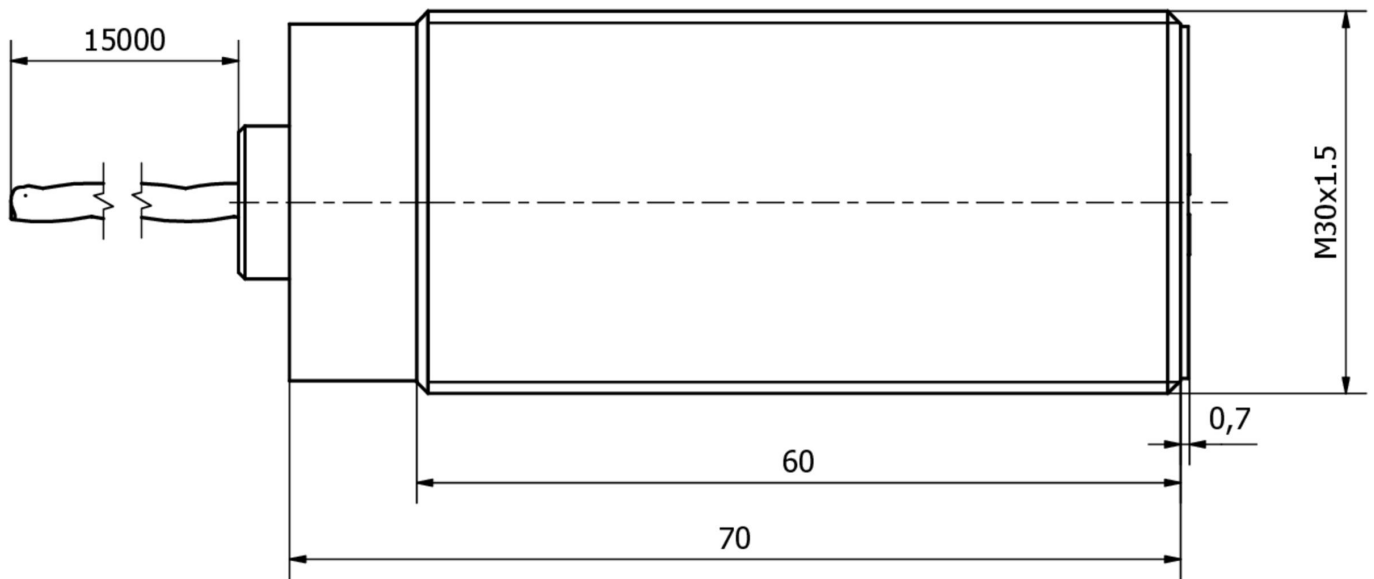
**Weiteres**

IPF Produktgruppe	202 Induktive Sensoren (erweiterter Temperaturbereich)
Verpackungsmaße	205 x 125 x 89 mm
Bruttogewicht	
Zolltarifnummer	85365019
WEEE-Nummer	40951076
REACH-konform	Ja
RoHS konform	Ja

**Anschlussbild**



**Massbild**



**Auszug Zubehörprogramm**

**VY000004**



Gleichstromversorgung, Sensor Tester, 120x26x72mm, 18V, 0,04A, Federzuganschluss 4polig, IP20, Kunststoff

**AY000162**



Zubehör, Magnet, Ø43mm, Neodym-Eisen-Bor, Innengewinde M5, Gummi

**AY000159**



Zubehör Sensor, Montagerohr, Ø12mm 200lang, Aluminium anodisiert/eloxiert

**AY000141**



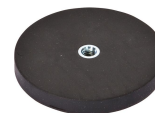
Kunststoff-Schutzschlauch, Ø17mm, Innendurchmesser 10mm, -40-250°C, Glasfaser mit Silikonkautschuk, Kurzzeitige Beständigkeit gegen Schweißspritzer 1200°C, Zugfestigkeit 400N, flexibel, Flammhemmend, Meterware

**NG400501**



Gleichstromversorgung, 1-phasig, 125x114x40mm, 24-28V, 5A, 90-264V AC 50Hz, 90-264V AC 60Hz, 127-370V DC, Schraubanschluss, IP20, Aluminium, Stabilisiert, Ausgangsspannung getaktet

**AY000129**



Zubehör, Magnet, Ø66mm, Neodym-Eisen-Bor, Innengewinde M6, Gummi

**AY000144**



Zubehör Sensor, Adapterplatte, 3x30x85mm, VA

**AY000027**



Zubehör, Sechskantmutter, M30x1,5, Schlüsselweite 36mm, Messing vernickelt

**AY000101**



Zubehör Sensor, Befestigungswinkel, 58x28x58mm, Verzahnte Unterlegscheibe für Sensor, Winkel, rostfreier Stahl

Weiteres Zubehör finden Sie auf unserer Homepage



**Einbau**

Einbau / Installation darf nur durch eine Elektrofachkraft erfolgen!



**Entsorgung**

WEEE-Nummer gemäß § 6 Abs. 3 ElektroG: 40951076

---

**Sicherheitshinweise**

- / Bitte vergewissern Sie sich vor Inbetriebnahme, dass alle ggf. in der Produktdokumentation aufgeführten Sicherheitshinweise beachtet wurden.
- / Bei direkter Auswirkung auf die Personensicherheit ist die Anwendung dieser Produkte untersagt.