

IB3004K0

感应式传感器 • 耐大气变化

感应式传感器, M30x1.5 100long, 嵌入式, Sn:10, 10-30V DC, -25-120°C, PNP抗干扰, 电缆2米FEP, IP69K, V4A

包括 坚果



电感式接近开关是无接触传感器。它们检测所有的导电金属，无论它们是否移动。该设备可实现的感应范围取决于物体材料及其尺寸。抗振传感器可以从侧面或正面接近。电感式接近开关可用于存在检测（如货物载体）、定位（如阻尼器）、计数（如螺母/螺栓）、速度检测（如齿轮）、传送系统（如软管输送）或金属物体的距离测量（如压入检查）。

电气特性

显示	LED显示屏
开关功能的类型	独家-OR
电气连接的类型	电缆
开关输出的类型	PNP
额定开关电流	200 毫安
相对滞后性	10 %
短路保护	是
空载电流	4 毫安
相对的重复精度	3 %
切换距离	10 mm
开关频率	1000 Hz
电压下降	2 V
反向极性保护	是
工作电压 (DC)	10 - 30 V

机械特征

核心数量	4
导线截面	0.25 mm ²
对准电缆入口	轴向
设计	圆筒，有螺纹的
抗压能力	10 bar
螺纹长度	65 mm
螺纹间距	1.5 mm
电缆长度	2 m
电缆进线	轴向
长度	100 mm
传感器的机械安装条件	同花顺
保护程度 (IP)	IP69K
传感器的有效区域材料	塑料 (PTFE)
外壳材料	不锈钢1.4571
电缆护套的材料	塑料 (FEP)
耐大气变化 (温度循环)。	是
导光板	M30
环境温度	-25 - 120 °C

其他特点

油和冷却润滑剂	是
开关触点	标准测量板FE360 30x30x1mm

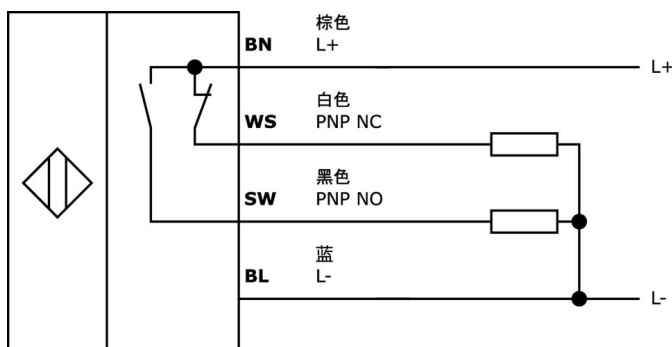
种类

ETIM 8	EC002714 电感式接近开关
--------	------------------

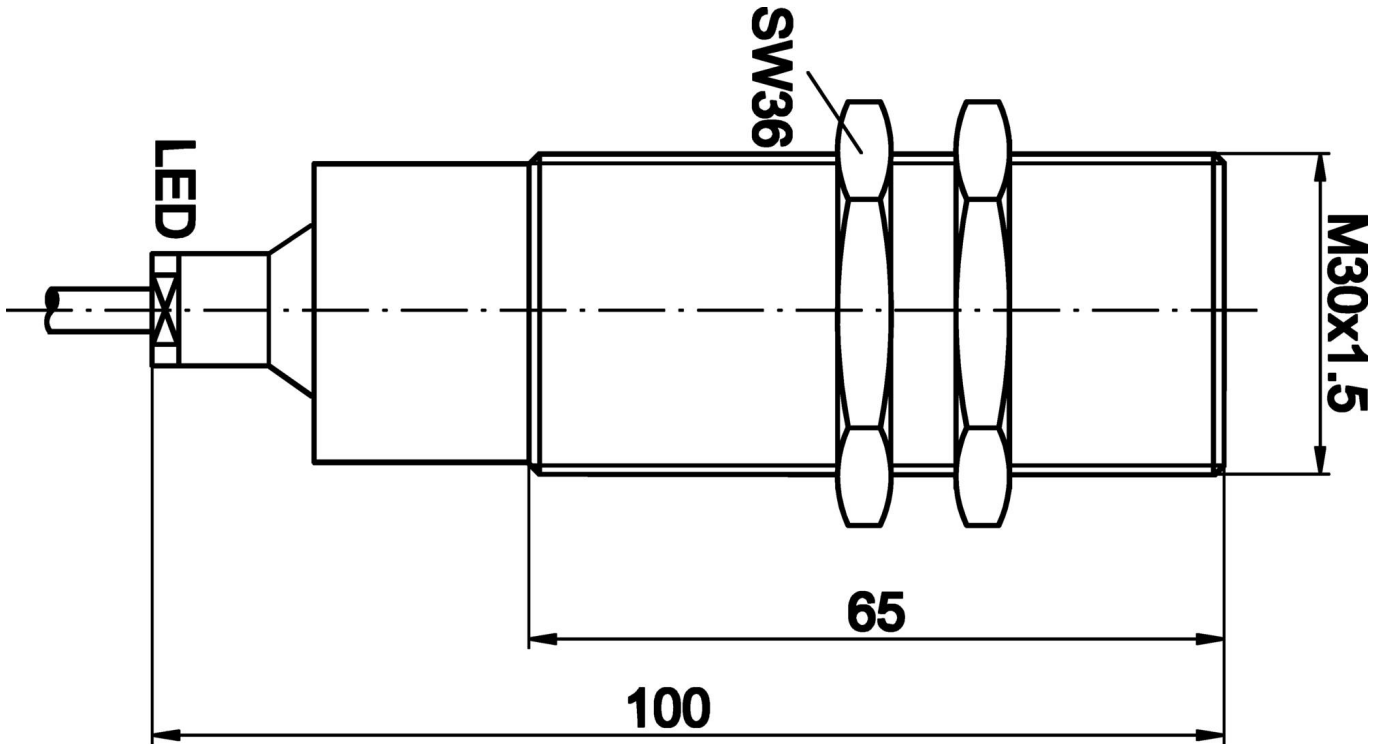
更多

IPF产品组	212个电感式传感器 (不受大气变化的影响)
包装尺寸	149 x 124 x 35 mm
总重量	327 g
海关税号	85365019
WEEE编号	40951076
适应性强	是
符合RoHS标准	是

连接



尺寸图



摘录配件方案

AY000162



配件, 磁铁, $\varnothing 43\text{mm}$, 钕铁硼, 内螺纹 M5, 橡胶

AY000159



配件传感器, 安装管, $\varnothing 12\text{mm}$ 200long, 铝阳极氧化处理

NG530002



直流电源, 单相, 99x114x22mm, 24V, 0.1A, 继电器输出数量2, 100-264V AC 50Hz, 100-264V AC 60Hz, 螺钉连接, IP20, 塑料, 稳定的, 输出电压, 脉冲式

VY000004



直流电源, 传感器测试仪, 120x26x72mm, 18V, 0.04A, 弹簧夹连接4针, IP20, 塑料。

AY000141



塑料护套, $\varnothing 17\text{mm}$, 内径 10mm, -40-250°C, 玻璃纤维加硅橡胶, 短期抗焊接飞溅 1200°C, 抗拉强度400N, 柔性, 阻燃, 码放良好

AY000158



配件传感器, 夹套, M36x1.5 36长, 黄铜白青铜

VL250100



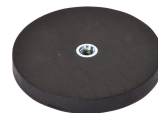
逻辑模块, 49x80x26mm, AND, 4fold, 10-35V DC, 传感器侧夹子, 控制侧夹子, IP40, 塑料

VL250120



逻辑模块, 49x80x26mm, OR, 4倍, 10-35V DC, 传感器侧夹钳, 控制侧夹钳, IP40, 塑料。

AY000129



配件, 磁铁, $\varnothing 66$ 毫米, 钕铁硼, 内螺纹 M6, 橡胶

您可以在我们的主页上找到更多配件



安装
安装工作只能由合格的电工来完成!



废弃处理
根据第 6 条第 3 款 ElektroG 规定的 WEEE 编号: 40951076

安全警告

- / 在初始操作之前，请确保遵循产品信息中可能提供的所有安全说明。
- / 切勿在人的安全取决于其功能的应用中使用这些设备。