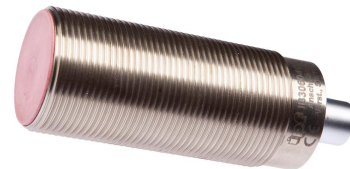


IB306040

Sensores inductivos • Temperatura ambiente aumentada

Sensor inductivo, M30x1,5 84long, rasante, Sn: 10, 0-230°C, conexión a amplificador, conector Lemo, IP50, VA

Inclusive Tuerca



Los detectores de proximidad inductivos son sensores sin contacto. Detectan todos los metales conductores, estén o no en movimiento. La distancia de conmutación alcanzable de los dispositivos depende del material del objeto y de sus dimensiones. Los sensores resistentes a las vibraciones pueden aproximarse por el lateral o por el frontal. Los detectores de proximidad inductivos se utilizan para la detección de presencia (p. ej., transportadores de mercancías), posicionamiento (p. ej., tapas de hornos), recuento (p. ej., tuercas / tornillos), detección de velocidad (p. ej., en ruedas dentadas), en sistemas transportadores (p. ej., alimentación de mangueras) o medición de distancia (p. ej., control de ajuste a presión) de objetos metálicos.

Datos eléctricos

Ejecución de la función de conmutación	Amplificador
Versión de la conexión eléctrica	Conector Lemo
Versión de la salida de conmutación	diversos
Histéresis relativa	15 %
Distancia de conmutación	10 mm
Frecuencia de conmutación	200 Hz
Conexión al amplificador	Sí

Datos mecánicos

Alineación de la entrada de cable	axial
Diseño	Cilindro, rosca
Longitud de rosca	60 mm
Paso de rosca	1,5 mm
Paso de cables	axial
Longitud	84 mm
Condición de montaje mecánico para sensor	enrasado
Grado de protección (IP)	IP50
Material de la superficie activa del sensor	Plástico (Vectra®)
Material de la carcasa	Acero inoxidable 1.4305
Dimensión de la rosca	M30
Temperatura ambiente	0 - 230 °C

Otros datos

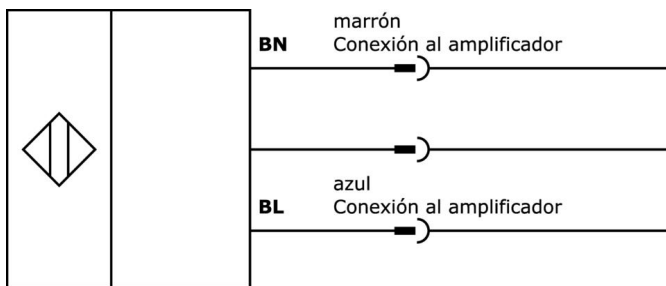
Medio / objeto de referencia	placa de medición estándar FE360 30x30x1mm
------------------------------	--

Clasificación

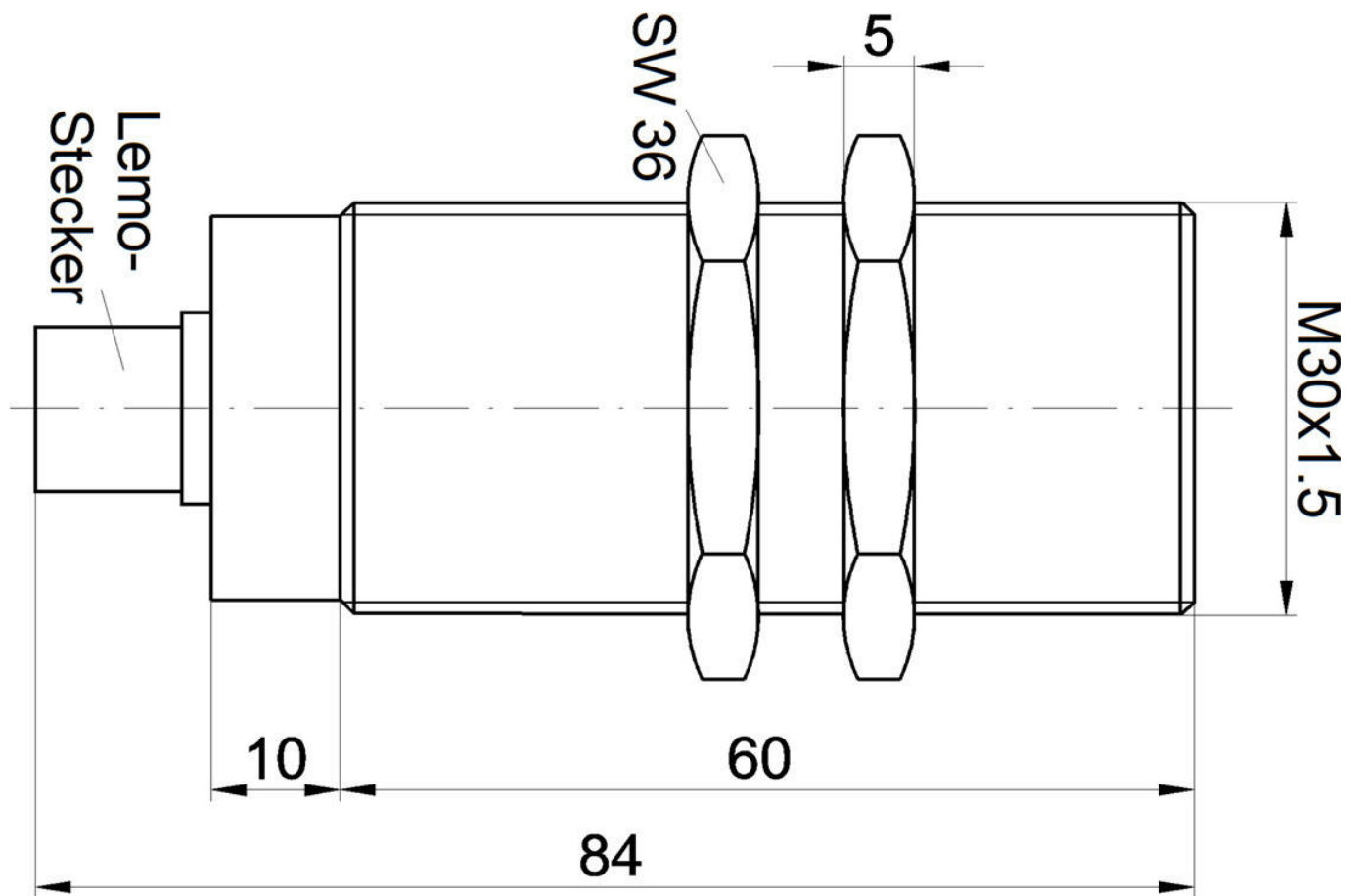
ETIM 8	EC002714 Interruptor de proximidad inductivo
--------	--

Más

Grupo de productos ipf	202 Sensores inductivos (rango de temperatura ampliado)
dimensiones de embalaje	105 x 43 x 43 mm
Peso bruto	140 g
Código arancelario	85365019
WEEE número	40951076
Conforme a REACH	Sí
Conforme a RoHS	Sí

Conexión

Dibujo acotado



Extracto del programa de accesorios

AY000162



Accesorios, imán, Ø43mm, neodimio-hierro-boro, rosca interior M5, goma

AY000159



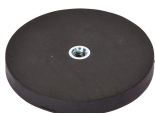
accesorios sensor, tubo de montaje, Ø12mm 200largo, aluminio anodizado

AY000158



accesorios sensor, manguito de fijación, m36x1,5 36largo, latón bronce blanco

AY000129



Accesorios, imán, Ø66mm, neodimio-hierro-boro, rosca interior M6, caucho

AY000144



accesorios sensor, Placa adaptadora, 3x30x85mm, Acero inoxidable 1.4305

VK506941



cable de conexión, 5m, lemo hembra 2polos recto, extremo del cable libre, 2x0,34mm², politetrafluoroetileno (ptfe), -40-250°C, blindado

VKA06941



cable de conexión, 10m, lemo hembra 2polos recto, extremo del cable libre, 2x0,34mm², politetrafluoroetileno (ptfe), -40-250°C, blindado

AY000027



accesorios, tuerca hexagonal, m30x1,5, entrecaras 36mm, latón niquelado

AY000101



accesorios sensor, Escuadra de fijación, 58x28x58mm, Arandela dentada para sensor, escuadra, Acero inoxidable

Encontrará más accesorios en nuestra página web



Montaje

El montaje/la instalación solo debe ser llevado a cabo por electricistas cualificados.



Eliminación de residuos

Número WEEE según § 6 párrafo 3 ElektroG: 40951076

Indicaciones de seguridad

- / Antes de la puesta en marcha, asegúrese de que se han respetado todas las indicaciones de seguridad indicadas en la documentación del producto.
- / El uso de estos productos está prohibido si tienen un efecto directo en la seguridad de las personas.