

IB306040

Sensori induttivi • Aumento della temperatura ambiente

Sensore induttivo, M30x1,5 84long, a filo, Sn: 10, 0-230°C, connessione all'amplificatore, spina Lemo, IP50, VA

Incluso Madre



Gli interruttori di prossimità induttivi sono sensori senza contatto. Rilevano tutti i metalli conduttori, indipendentemente dal fatto che siano in movimento o meno. La distanza di commutazione raggiungibile dai dispositivi dipende dal materiale dell'oggetto e dalle sue dimensioni. I sensori resistenti alle vibrazioni possono essere avvicinati lateralmente o frontalmente. Gli interruttori di prossimità induttivi sono utilizzati per il rilevamento della presenza (ad es. trasportatori di merci), il posizionamento (ad es. sportelli di forni), il conteggio (ad es. dadi/viti), il rilevamento della velocità (ad es. su ruote dentate), su sistemi di trasporto (ad es. alimentazione di tubi flessibili) o la misurazione della distanza (ad es. controllo dell'accoppiamento a pressione) di oggetti metallici.

Proprietà elettriche

Esecuzione della funzione di commutazione	Amplificatore
Progettazione del collegamento elettrico	Connettore a spina Lemo
Progettazione dell'uscita di commutazione	altro
Isteresi relativa	15 %
Distanza di commutazione	10 mm
Frequenza di commutazione	200 Hz
Collegamento all'amplificatore	Sì

Proprietà meccaniche

Allineamento del passacavo	assiale
Design	Cilindro, filettatura
Lunghezza della filettatura	60 mm
Passo del filo	1,5 mm
Alimentazione del cavo	assiale
Lunghezza	84 mm
Condizioni di installazione meccanica del sensore	a filo
Classe di protezione (IP)	IP50
Materiale della superficie attiva del sensore	Plastica (Vectra®)
Materiale dell'alloggiamento	Acciaio inox 1.4305
Dimensione del filo	M30
Temperatura ambiente	0 - 230 °C

Altre proprietà

Mezzo di riferimento / oggetto	Piastra di misura standard FE360 30x30x1mm
--------------------------------	--

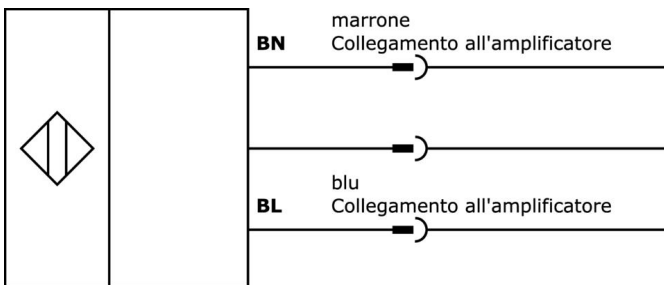
Classificazione

ETIM 8	EC002714 Interruttore di prossimità induttivo
--------	---

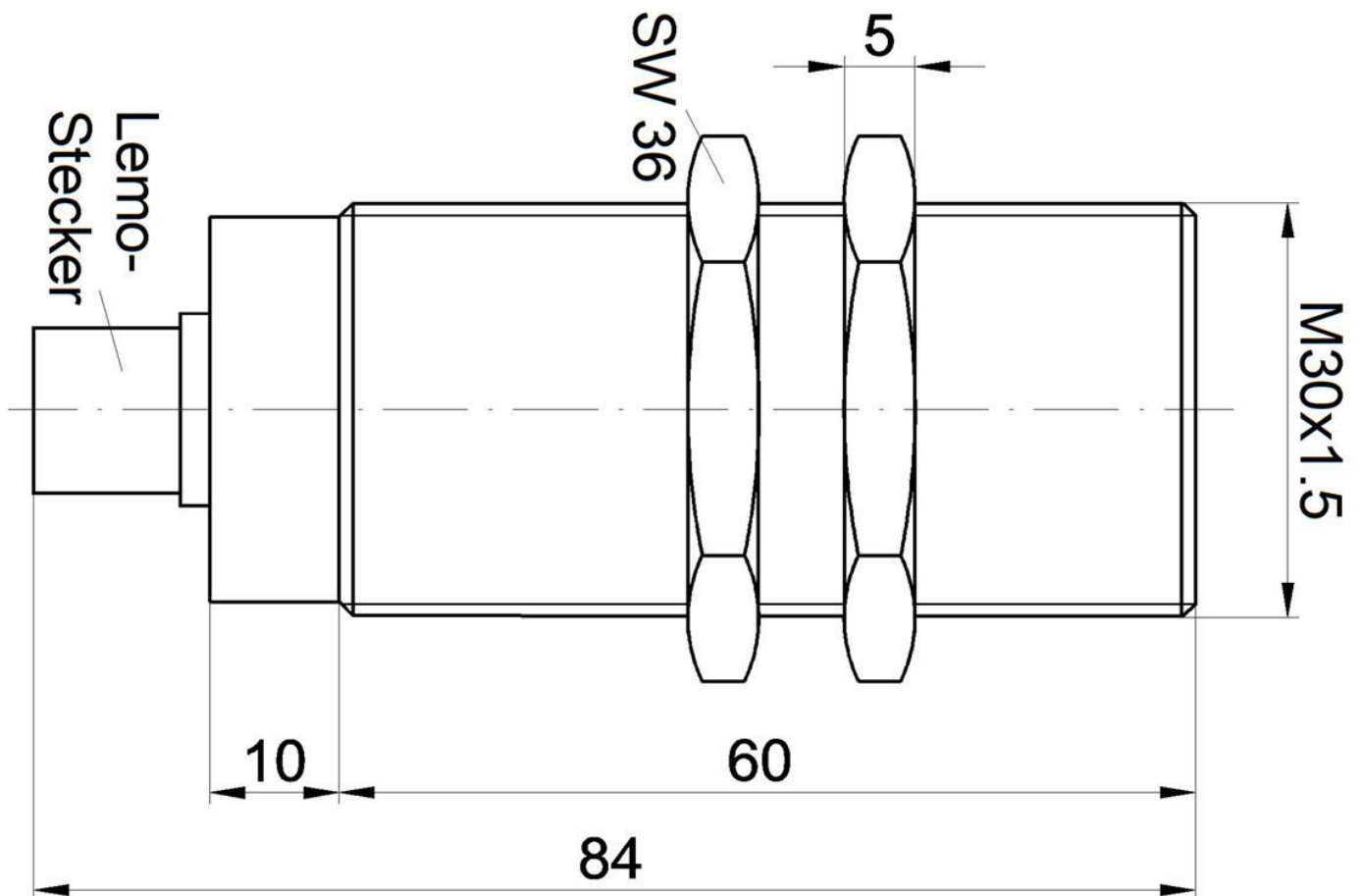
Ulteriori informazioni

Gruppo di prodotti IPF	202 Sensori induttivi (range di temperatura esteso)
Dimensioni dell'imballaggio	105 x 43 x 43 mm
Peso lordo	140 g
Numero di tariffa doganale	85365019
Numero WEEE	40951076
Conforme a REACH	Sì
Conforme alla direttiva RoHS	Sì

Schema di collegamento



Disegno quotato



Estratto del programma di accessori**AY000162**

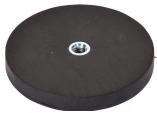
Accessori, magnete, Ø43mm, neodimio-ferro-boro, filettatura interna M5, gomma

AY000159

Accessori per sensori, tubo di montaggio, Ø12mm 200lungo, alluminio anodizzato/anodizzato

AY000158

Accessori per sensori, manicotto di fissaggio, M36x1,5 36 lungo, bronzo bianco ottone

AY000129

Accessori, magnete, Ø66mm, neodimio-ferro-boro, filettatura interna M6, gomma

AY000144

Accessori per sensori, piastra di adattamento, 3x30x85mm, VA

VK506941

Cavo di collegamento, 5 m, presa Lemo a 2 pin diritta, estremità libera del cavo, 2x0,34 mm², PTFE, -40-250°C, schermato

VKA06941

Cavo di collegamento, 10 m, presa Lemo a 2 pin diritta, estremità libera del cavo, 2x0,34 mm², PTFE, -40-250°C, schermato

AY000027

Accessori, dado esagonale, M30x1,5, dimensione chiave 36 mm, ottone nichelato

AY000101

Accessori per sensori, staffa di montaggio, 58x28x58mm, rondella dentata per sensore, staffa, acciaio inox

Ulteriori accessori sono disponibili sulla nostra homepage

**Installazione**

L'installazione deve essere eseguita esclusivamente da un elettricista qualificato!

**Smaltimento dei rifiuti**

Numero RAEE secondo § 6 par. 3 ElektroG: 40951076

Istruzioni di sicurezza

/ Prima della messa in funzione, accertarsi che siano state rispettate tutte le indicazioni di sicurezza contenute nella documentazione del prodotto.

/ L'uso di questi prodotti è vietato se ha un impatto diretto sulla sicurezza personale.