

IB306052

Sensores indutivos • Aumento da temperatura ambiente

Sensor indutivo, M30x1,5 70long, embutido, Sn: 10, 0-230°C, ligação ao amplificador, ficha de cabo M12 10m PTFE, IP50, VA

incluindo Mãe



Os sensores de proximidade indutivos são sensores sem contacto. Detectam todos os metais condutores, independentemente de estarem ou não em movimento. A distância de comutação alcançável dos dispositivos depende do material do objeto e das suas dimensões. Os sensores resistentes a vibrações podem ser abordados de lado ou de frente. Os sensores de proximidade indutivos são utilizados para a deteção de presença (por exemplo, transportadores de mercadorias), posicionamento (por exemplo, abas de fornos), contagem (por exemplo, porcas/parafusos), deteção de velocidade (por exemplo, em rodas dentadas), em sistemas de transporte (por exemplo, alimentação de mangueiras) ou medição de distâncias (por exemplo, controlo de press-fit) de objectos metálicos.

Características eléctricas

Execução da função de comutação	Amplificador externo
Concepção da ligação eléctrica	Conector de cabo M12
Histerese relativa	15 %
Distância de comutação	10 mm
Frequência de comutação	200 Hz

Características mecânicas

Alinhamento da entrada do cabo	axial
Tipo	Cilindro, rosca
Comprimento da rosca	60 mm
Passo de linha	1,5 mm
Comprimento do cabo	10 m
Alimentação do cabo	axial
Comprimento	70 mm
Condições de instalação mecânica do sensor	descarga
Classe de protecção (IP)	IP50
Material da superfície activa do sensor	Plástico (Vectra®)
Material do invólucro	Aço inoxidável 1.4305
Material da bainha do cabo	Plástico (PTFE)
Dimensão da rosca	M30
Temperatura ambiente	0 - 230 °C

Outras características

Meio de referência / objecto	Placa de medição padrão FE360 30x30x1mm
------------------------------	---

Classificação

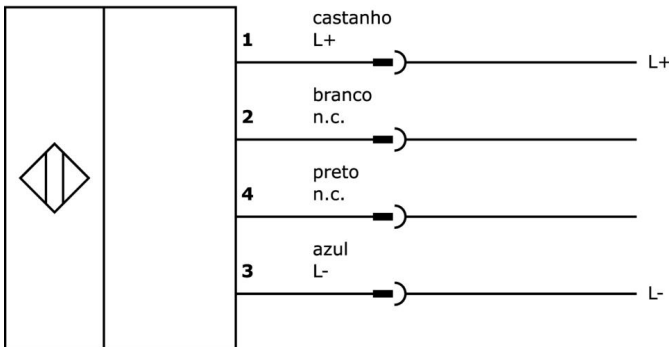
ETIM 8	EC002714 Interruptor de proximidade indutivo
--------	--

Mais

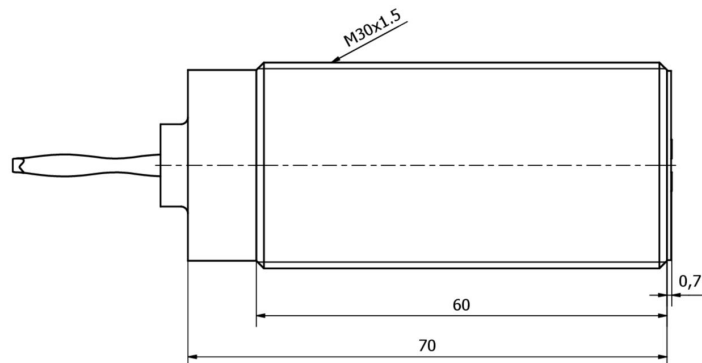
Grupo de produtos IPF	202 sensores indutivos (alta temperatura)
dimensões da embalagem	210 x 138 x 95 mm
Peso bruto	533 g
Número da pauta aduaneira	85365019
Número WEEE	40951076
Em conformidade com o REACH	Sim
Conformidade com RoHS	Sim

Ligação

Ligação ao amplificador



Desenho dimensional



Programa de acessórios de extracção

AV000141



acessórios tomada de cabo, Clipe de montagem, 13,5 mm, PPO, Unidade de embalagem 5, Acessórios para tomada de cabo/ conector M12

IV120450



amplificador indutivo, alta temperatura, M12x1 55long, 10-35V DC, NA/NF, ligação de encaixe M12 4pinos 2m PUR (poliuretano), IP65, V2A, com ecrã LED

IV400720



amplificador indutivo, Alta temperatura, 42x86x40mm, 10-30V DC, PNP Normalmente aberto/normalmente fechado, Ligação de encaixe M12 de 4 pinos, IP65, Alumínio, Com ecrã LED

AY000158



Acessórios do sensor, manga de aperto, M36x1,5 36 de comprimento, latão de bronze branco para forma de montagem M30

AY000027



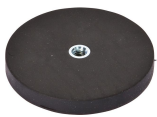
acessórios, Porca sextavada, M30x1,5, Tamanho da chave 36mm, Latão Niquelado

AY000101



acessórios sensor, Suporte angular de montagem, 58x28x58mm, Anilha dentada para sensor, suporte, Aço inoxidável

AY000129



Acessórios, ímã, Ø66mm, neodímio-ferro-boro, rosca interna M6, borracha

AY000144



acessórios sensor, Placa adaptadora, 3x30x85mm, Aço inoxidável 1.4305

AY000162



Acessórios, ímã, Ø43mm, neodímio-ferro-boro, rosca interna M5, borracha

Pode encontrar mais acessórios na nossa página inicial



Instalação

A montagem / instalação só pode ser efectuada por um electricista qualificado!



Eliminação

Número WEEE de acordo com § 6 para. 3 ElektroG: 40951076

Avisos de segurança

! Antes da primeira utilização, certifique-se de que segue todas as instruções de segurança que possam ser fornecidas nas informações sobre o produto.

! Nunca utilize estes dispositivos em aplicações em que a segurança de uma pessoa dependa da sua funcionalidade.